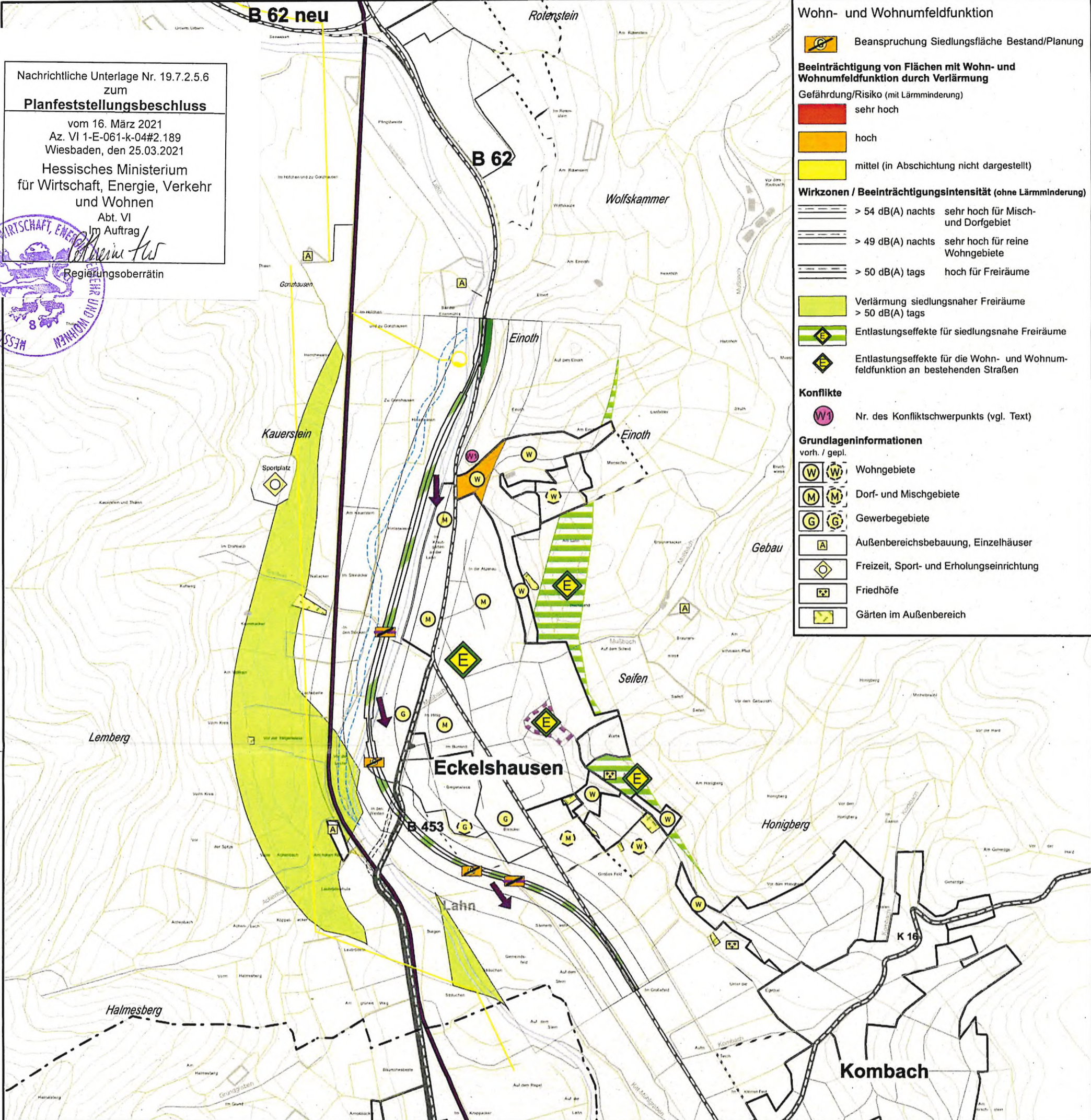


Nachrichtliche Unterlage Nr. 19.7.2.5.6  
zum  
**Planfeststellungsbeschluss**  
vom 16. März 2021  
Az. VI 1-E-061-k-04#2.189  
Wiesbaden, den 25.03.2021  
Hessisches Ministerium  
für Wirtschaft, Energie, Verkehr  
und Wohnen  
Abt. VI  
Im Auftrag  
*Christine Kus*  
Regierungsoberärztin



**Wohn- und Wohnumfeldfunktion**

Beanspruchung Siedlungsfläche Bestand/Planung

**Beeinträchtigung von Flächen mit Wohn- und Wohnumfeldfunktion durch Verlärmung**

Gefährdung/Risiko (mit Lärminderung)

- sehr hoch
- hoch
- mittel (in Absichtung nicht dargestellt)

**Wirkzonen / Beeinträchtigungsintensität (ohne Lärminderung)**

- > 54 dB(A) nachts sehr hoch für Misch- und Dorfgebiet
- > 49 dB(A) nachts sehr hoch für reine Wohngebiete
- > 50 dB(A) tags hoch für Freiräume

Verlärmung siedlungsnaher Freiräume > 50 dB(A) tags

Entlastungseffekte für siedlungsnaher Freiräume

Entlastungseffekte für die Wohn- und Wohnumfeldfunktion an bestehenden Straßen

**Konflikte**

Nr. des Konfliktschwerpunkts (vgl. Text)

**Grundlageninformationen**

vorh. / gepl.

- Wohngebiete
- Dorf- und Mischgebiete
- Gewerbegebiete
- Außenbereichsbebauung, Einzelhäuser
- Freizeit, Sport- und Erholungseinrichtung
- Friedhöfe
- Gärten im Außenbereich

**Klima / Luft**

**Verlust / Funktionsverlust einer Kaltluft-, Frischluftbahn mit klimatischer Ausgleichsfunktion durch Hemmung, Umleitung des Kaltluft-, Frischluftabflusses**

Bedeutung

- sehr hoch
- hoch
- mittel

**Verlust einer Waldfläche mit lufthygienischer Ausgleichsfunktion (Versiegelung und Flächenbeanspruchung) und Funktionsverlust**

Bedeutung

- sehr hoch
- hoch
- mittel

**Beeinträchtigung**

- Beeinträchtigung einer Kaltluft-, Frischluftbahn mit lufthygienischer und klimatischer Ausgleichsfunktion durch Schadstoffeintrag
- Beeinträchtigung einer Kaltluft-, Frischluftbahn durch Dammlage der geplanten Fahrbahn > 5m Höhe
- Trassenverlauf im Bereich eines Kaltluftsammlgebietes (Schadstoffeintrag und erhöhte Nebel-, Dunst- und Frostbildung)

**Konflikte**

Nr. des Konfliktschwerpunkts (vgl. Text)

**Kultur- und Sachgüter**

- Querung des Vorflutkanals vom Klärwerk zur Lahn
- Zerschneidung eines Erholungsweges

**Konflikte**

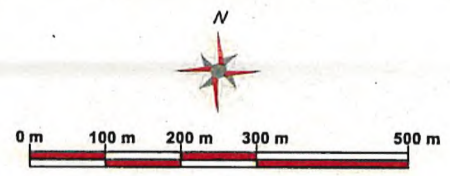
Nr. des Konfliktschwerpunkts (vgl. Text)

**Grundlageninformation**

Geschützte Gesamtanlage nach denkmaltopographischer Liste

**Zugeordnete FFH-Schadensbegrenzung**

Lahnnaturierung (Verzweigung)



<b>Amt für Straßen- und Verkehrswesen Marburg</b> HESSEN 	Unterlage Nr.	
	Blatt Nr.	1
<b>Straße: B 62 Ortsumgehung Eckelshausen Variante 14</b>	Projekt Nr.	
	Datum	Zeichen
<b>Umweltverträglichkeitsstudie (UVS)</b>	bearbeitet	08/10
	gezeichnet	08/10
	geprüft	
Karte 12: Auswirkungen auf Wohn- und Wohnumfeldfunktion, Klima / Luft, Kultur- und Sachgüter		Maßstab: 1 : 10000