

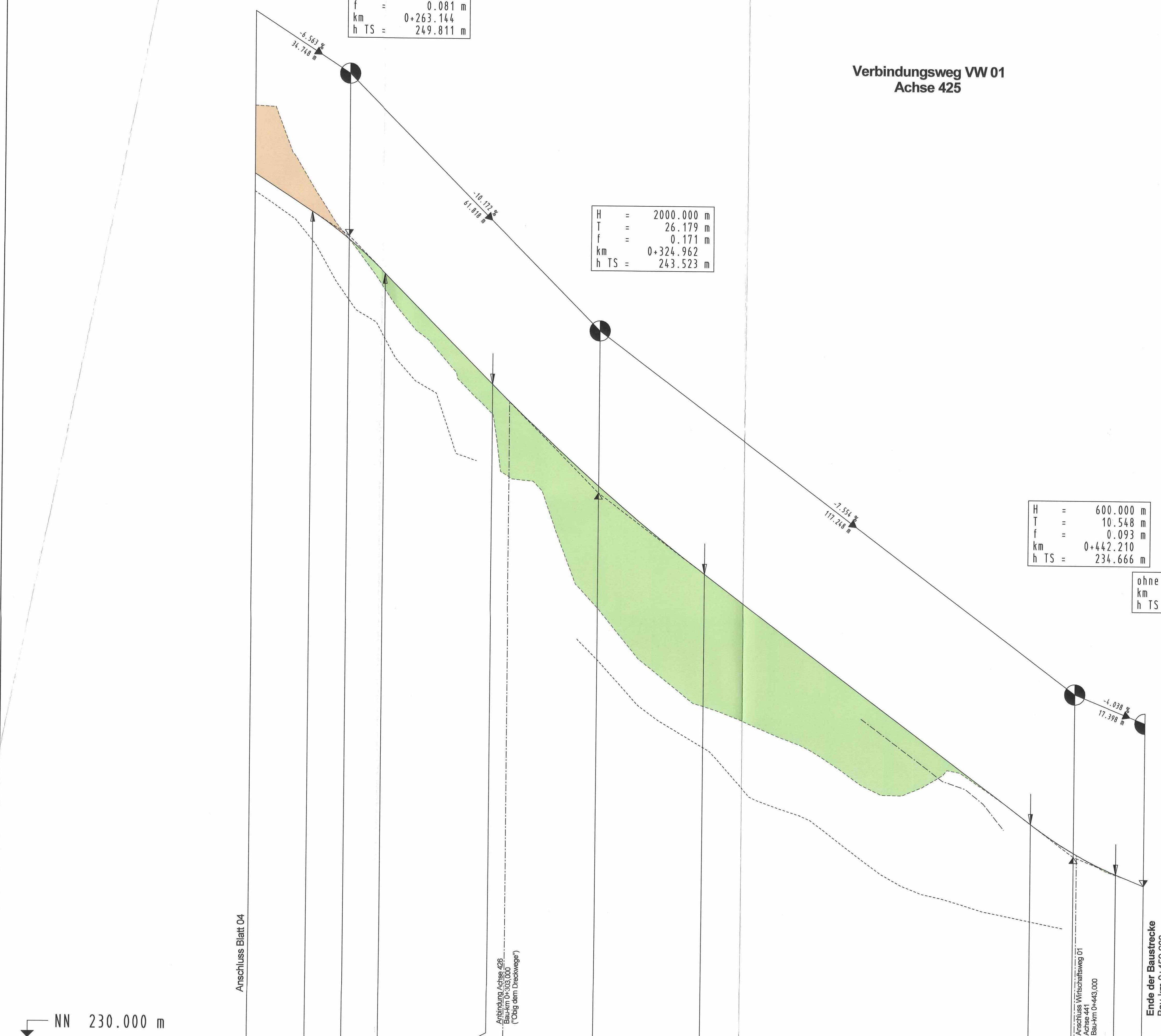
H = 500.000 m
T = 9.022 m
f = 0.081 m
km = 0+263.144
h TS = 249.811 m

H = 2000.000 m
T = 26.179 m
f = 0.171 m
km = 0+324.962
h TS = 243.523 m

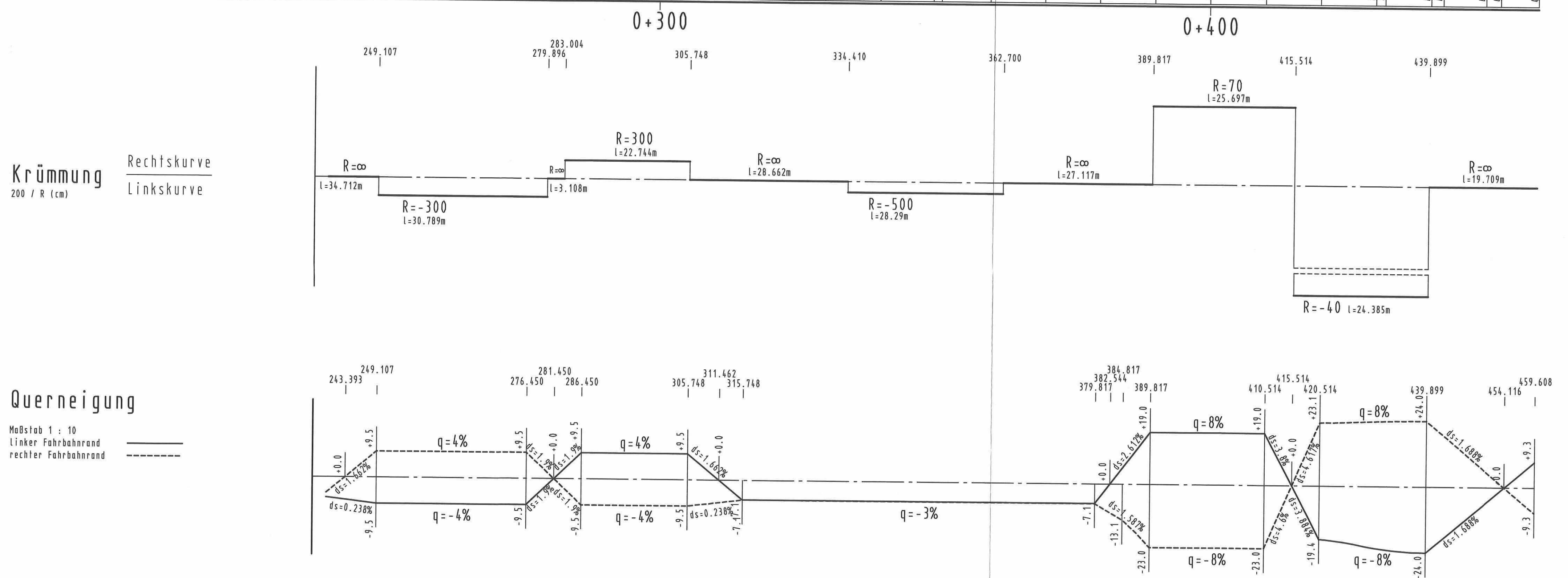
H = 600.000 m
T = 10.548 m
f = 0.093 m
km = 0+442.210
h TS = 234.666 m

ohne Ausrundung
km = 0+459.608
h TS = 233.964 m

Verbindungsweg VW 01
Achse 425



Station	Höhe	Stat
234.000	253.002	251.310
236.000	253.002	251.310
238.000	253.002	251.310
240.000	253.002	251.310
242.000	253.002	251.310
244.000	253.002	251.310
246.000	253.002	251.310
248.000	253.002	251.310
250.000	253.002	251.310
252.000	253.002	251.310
254.000	253.002	251.310
256.000	253.002	251.310
258.000	253.002	251.310
260.000	253.002	251.310
262.000	253.002	251.310
264.000	253.002	251.310
266.000	253.002	251.310
268.000	253.002	251.310
270.000	253.002	251.310
272.000	253.002	251.310
274.000	253.002	251.310
276.000	253.002	251.310
278.000	253.002	251.310
280.000	253.002	251.310
282.000	253.002	251.310
284.000	253.002	251.310
286.000	253.002	251.310
288.000	253.002	251.310
290.000	253.002	251.310
292.000	253.002	251.310
294.000	253.002	251.310
296.000	253.002	251.310
298.000	253.002	251.310
300.000	253.002	251.310
302.000	253.002	251.310
304.000	253.002	251.310
306.000	253.002	251.310
308.000	253.002	251.310
310.000	253.002	251.310
312.000	253.002	251.310
314.000	253.002	251.310
316.000	253.002	251.310
318.000	253.002	251.310
320.000	253.002	251.310
322.000	253.002	251.310
324.000	253.002	251.310
326.000	253.002	251.310
328.000	253.002	251.310
330.000	253.002	251.310
332.000	253.002	251.310
334.000	253.002	251.310
336.000	253.002	251.310
338.000	253.002	251.310
340.000	253.002	251.310
342.000	253.002	251.310
344.000	253.002	251.310
346.000	253.002	251.310
348.000	253.002	251.310
350.000	253.002	251.310
352.000	253.002	251.310
354.000	253.002	251.310
356.000	253.002	251.310
358.000	253.002	251.310
360.000	253.002	251.310
362.000	253.002	251.310
364.000	253.002	251.310
366.000	253.002	251.310
368.000	253.002	251.310
370.000	253.002	251.310
372.000	253.002	251.310
374.000	253.002	251.310
376.000	253.002	251.310
378.000	253.002	251.310
380.000	253.002	251.310
382.000	253.002	251.310
384.000	253.002	251.310
386.000	253.002	251.310
388.000	253.002	251.310
390.000	253.002	251.310
392.000	253.002	251.310
394.000	253.002	251.310
396.000	253.002	251.310
398.000	253.002	251.310
400.000	253.002	251.310
402.000	253.002	251.310
404.000	253.002	251.310
406.000	253.002	251.310
408.000	253.002	251.310
410.000	253.002	251.310
412.000	253.002	251.310
414.000	253.002	251.310
416.000	253.002	251.310
418.000	253.002	251.310
420.000	253.002	251.310
422.000	253.002	251.310
424.000	253.002	251.310
426.000	253.002	251.310
428.000	253.002	251.310
430.000	253.002	251.310
432.000	253.002	251.310
434.000	253.002	251.310
436.000	253.002	251.310
438.000	253.002	251.310
440.000	253.002	251.310
442.000	253.002	251.310
444.000	253.002	251.310
446.000	253.002	251.310
448.000	253.002	251.310
450.000	253.002	251.310
452.000	253.002	251.310
454.000	253.002	251.310
456.000	253.002	251.310
458.000	253.002	251.310
460.000	253.002	251.310



ZEICHENERKLÄRUNG:

- Tangentialpunkt
- Ausrundungsbeginn / -ende
- Kuppe / Wanne
- Tiefpunkt / Hochpunkt
- Ausrundungshalbmesser der Kuppe / Wanne
- Tangentiallänge zum Ausrundungshalbmesser
- f
- km
- h TS
- Auftrag
- Abtrag
- Mulde links
- Mulde rechts

Nr.	Art der Änderung	Datum	Zeichen

Entwurfsbearbeitung: Dipl.-Ing. Gringel GmbH Ingenieurbüro für Bauwesen
bearbeitet: 03/2016 Künzel
gezeichnet: 03/2016 Menzel
geprüft: 03/2016
Rev.-Nummer: 0375014/3/6/5/A

Hessen Mobil
Straßen- und Verkehrsmanagement HESSEN
bearbeitet: 03/2016 Künzel
gezeichnet: 03/2016 Menzel
geprüft: 03/2016

FESTSTELLUNGSENTWURF

Straße: A 45
Beginn: zw. NK 5316 029 u. NK 5416 038 Betr.-km 158,336
Ende: zw. NK 5316 029 u. NK 5416 038 Betr.-km 158,749
Hessen ID: 20854

Unterlage / Blatt-Nr.: 6 / 5
Höhenplan
Achse 425 - VW 01
Maßstab: 1 : 500/50

Ersatzneubau der Talbrücke Kreuzbach mit sechsstreifigem Ausbau
von Betr.-km 156,336 bis Betr.-km 158,749
von Bau-km 0+000 bis Bau-km 2+412,665

Aufgestellt: 30. Juli 2019
Dienstag, den 30. Juli 2019
Hessen Mobil
Dessau

Planfeststellungsbeschluss
vom 11.01.2024 Nr. 091/4-040/203
Wiesbaden, den 17.01.2024
Hessisches Ministerium für Wirtschaft, Energie, Verkehr und Wohnen
Abt. VI
Im Auftrag
Regierungsberaterin