

ohne Ausrundung
km = 0+005.000
h TS = 242.689 m

H = 4000.000 m
T = 9.577 m
f = 0.011 m
km = 0+015.572
h TS = 242.480 m

ohne Ausrundung
km = 0+048.386
h TS = 241.988 m

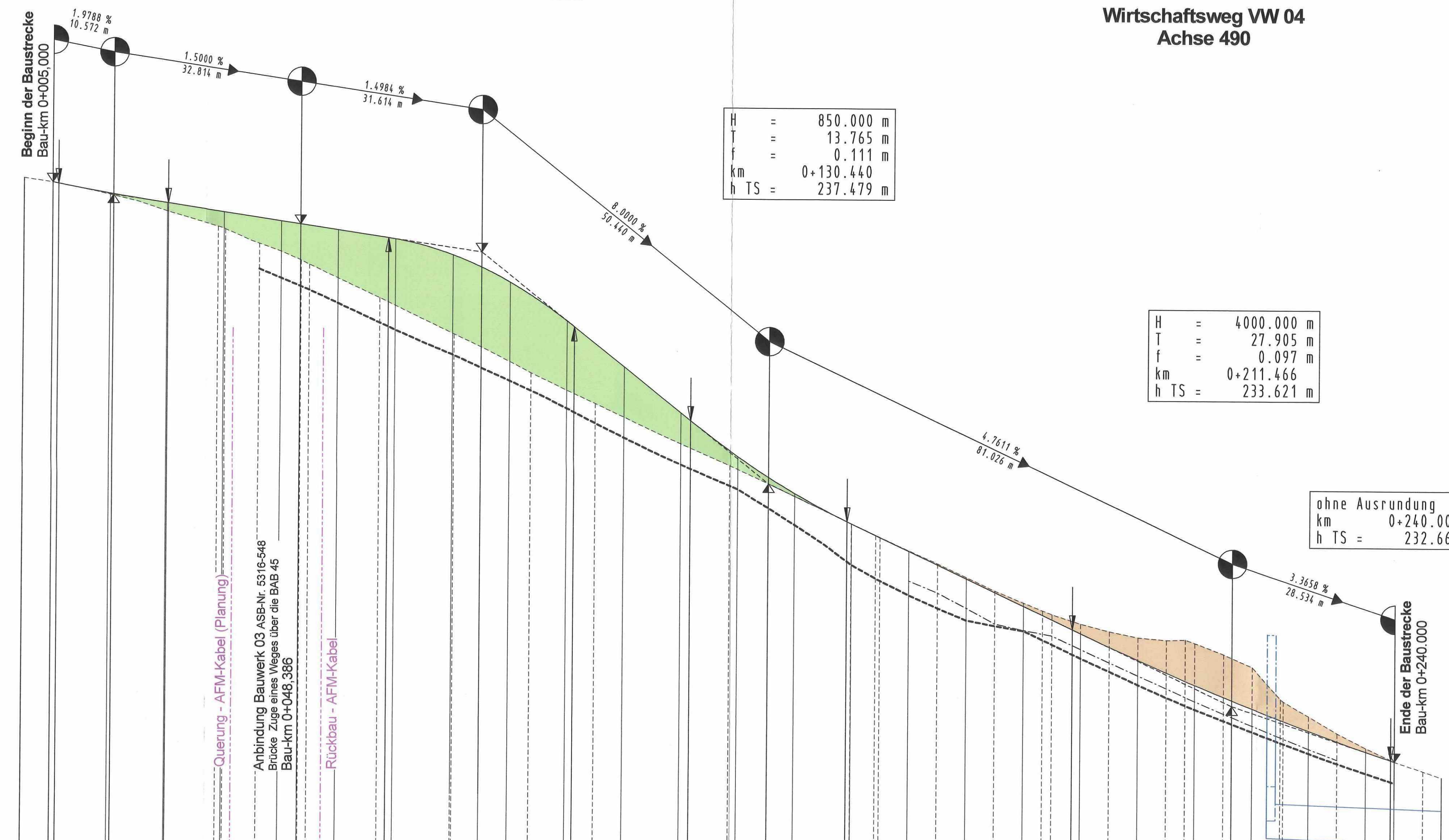
H = 500.000 m
T = 16.254 m
f = 0.264 m
km = 0+080.000
h TS = 241.514 m

H = 850.000 m
T = 13.765 m
f = 0.111 m
km = 0+130.440
h TS = 237.479 m

H = 4000.000 m
T = 27.905 m
f = 0.097 m
km = 0+211.466
h TS = 233.621 m

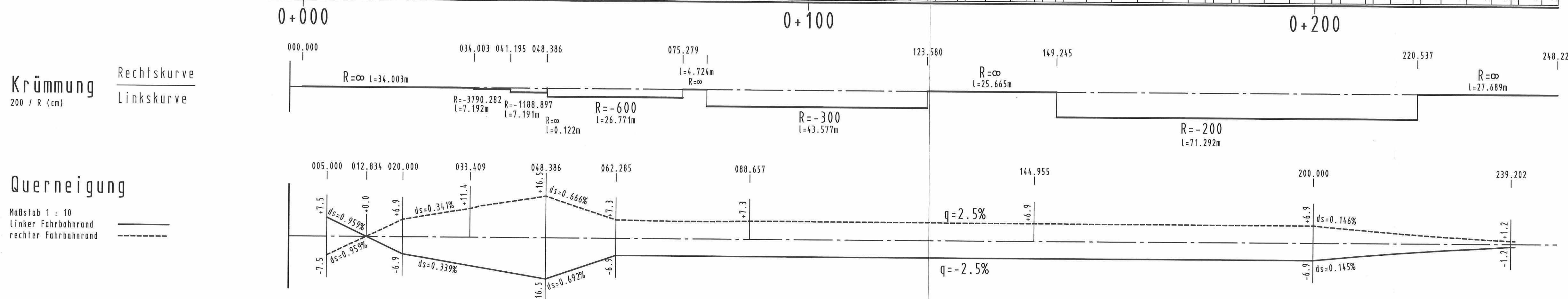
ohne Ausrundung
km = 0+240.000
h TS = 232.661 m

Wirtschaftsweg VW 04
Achse 490



NN 231.000 m

Höhe	Gradiente L/A	Entwässerung mitte	Entwässerung rechts	Geländehöhe	Station
242.689	1.9788 %			242.764	0+000
242.689	1.5000 %			242.689	5+000
242.689	1.4984 %			242.193	10+000
242.689	8.0000 %			242.193	15+000
242.689				241.836	20+000
242.689				241.611	25+000
242.689				241.357	30+000
242.689				241.270	35+000
242.689				241.088	40+000
242.689				240.689	45+000
242.689				240.689	50+000
242.689				239.818	55+000
242.689				239.401	60+000
242.689				238.867	65+000
242.689				238.867	70+000
242.689				237.792	75+000
242.689				237.792	80+000
242.689				236.310	85+000
242.689				236.097	90+000
242.689				235.859	95+000
242.689				235.423	100+000
242.689				235.416	105+000
242.689				235.213	110+000
242.689				235.053	115+000
242.689				234.920	120+000
242.689				234.816	125+000
242.689				234.773	130+000
242.689				234.785	135+000
242.689				234.745	140+000
242.689				234.520	145+000
242.689				234.306	150+000
242.689				233.718	155+000
242.689				233.789	160+000
242.689				233.416	165+000
242.689				233.153	170+000
242.689				232.891	175+000
242.689				232.661	180+000
242.689				232.493	185+000
242.689				232.383	190+000



ZEICHENERKLÄRUNG:

- Tangentenschnittpunkt
- Ausrundungsbeginn / -ende
Kuppe / Wanne
- Tiefpunkt / Hochpunkt
- H
T
f
km
h TS
- Auftrag
- Abtrag
- Schacht Links / mitte / rechts
- Rohrleitung links
Rohrleitung mitte
Rohrleitung rechts
- Mulde links
Mulde rechts

Nr.	Art der Änderung	Datum	Zeichen

Entwurfsbearbeitung:		Datum	Zeichen
	bearbeitet	03/2018	Künzel
	gezeichnet	03/2018	Menzel
	geprüft	03/2018	
Rev.-Nummer: G375014/3/6/18/B			

Hessen Mobil		Datum	Zeichen
	bearbeitet:		
	gezeichnet:		
	geprüft:		

FESTSTELLUNGSENTWURF

Straße: A 45
 Unterlage / Blatt-Nr.: 6 / 16
 Höhenplan
 Achse 490 - VW 04
 Beginn: zw. NK 5316 029 u. NK 5416 038 Betr.-km 156,336
 Ende: zw. NK 5316 029 u. NK 5416 038 Betr.-km 158,749
 Hessen ID: 20854
 Maßstab: 1:500/50

Ersatzneubau der Talbrücke Kreuzbach
 mit sechsstreifigem Ausbau
 von Betr.-km 156,336 bis Betr.-km 158,749
 von Bau-km 0+000 bis Bau-km 2+412,665

Aufgestellt:
 Dillenburg, den
 Hessen Mobil
 -Dezernat A 45-
 30. Juli 2019

Planfestgestellte Unterlage
 Nr. 6 Bl. 16
 zum
 Planfeststellungsbeschluss
 vom 11.01.2024 Gz. 051-k-0482.203
 Wiesbaden, den 17.01.2024
 Hessisches Ministerium
 für Wirtschaft, Energie, Verkehr
 und Wohnen
 Abt. VI
 Im Auftrag
 Regierungsberrätin