


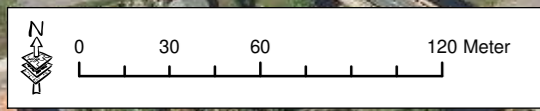
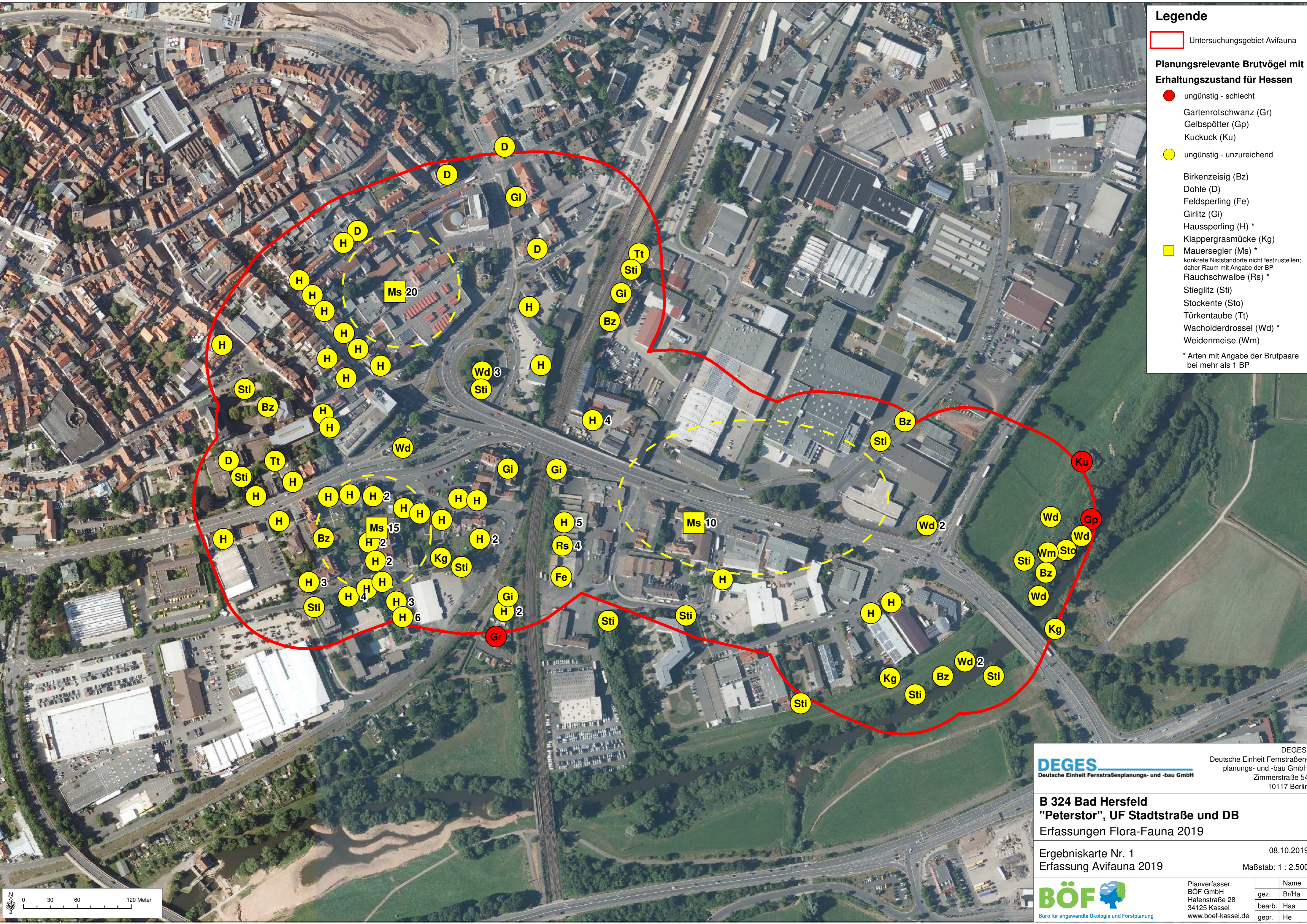


**Legende**

 Untersuchungsgebiet Avifauna

**Planungsrelevante Brutvögel mit Erhaltungszustand für Hessen**

-  ungünstig - schlecht  
 Gartenrotschwanz (Gr)  
 Gelbspötter (Gp)  
 Kuckuck (Ku)
-  ungünstig - unzureichend  
 Birkenzeisig (Bz)  
 Dohle (D)  
 Feldsperling (Fe)  
 Girlitz (Gi)  
 Haussperling (H) \*  
 Klappergrasmücke (Kg)  
 Mauersegler (Ms) \*  
 konkrete Niststandorte nicht festzustellen;  
 daher Raum mit Angabe der BP  
 Rauchschwabe (Rs) \*  
 Stieglitz (Sti)  
 Stockente (Sto)  
 Türkentaube (Tt)  
 Wacholderdrossel (Wd) \*  
 Weidenmeise (Wm)
- \* Arten mit Angabe der Brutpaare bei mehr als 1 BP



**DEGES**  
 Deutsche Einheit Fernstraßenplanungs- und -bau GmbH  
 DEGES  
 Deutsche Einheit Fernstraßenplanungs- und -bau GmbH  
 Zimmerstraße 54  
 10117 Berlin

**B 324 Bad Hersfeld  
 "Peterstor", UF Stadtstraße und DB**  
 Erfassungen Flora-Fauna 2019

Ergebniskarte Nr. 1  
 Erfassung Avifauna 2019  
 08.10.2019  
 Maßstab: 1 : 2.500

<b>BÖF</b> Büro für angewandte Ökologie und Forstplanung	Planverfasser:	Name
	BÖF GmbH	Br/Ha
	Hafenstraße 28	Haa
	34125 Kassel	He
www.boef-kassel.de		