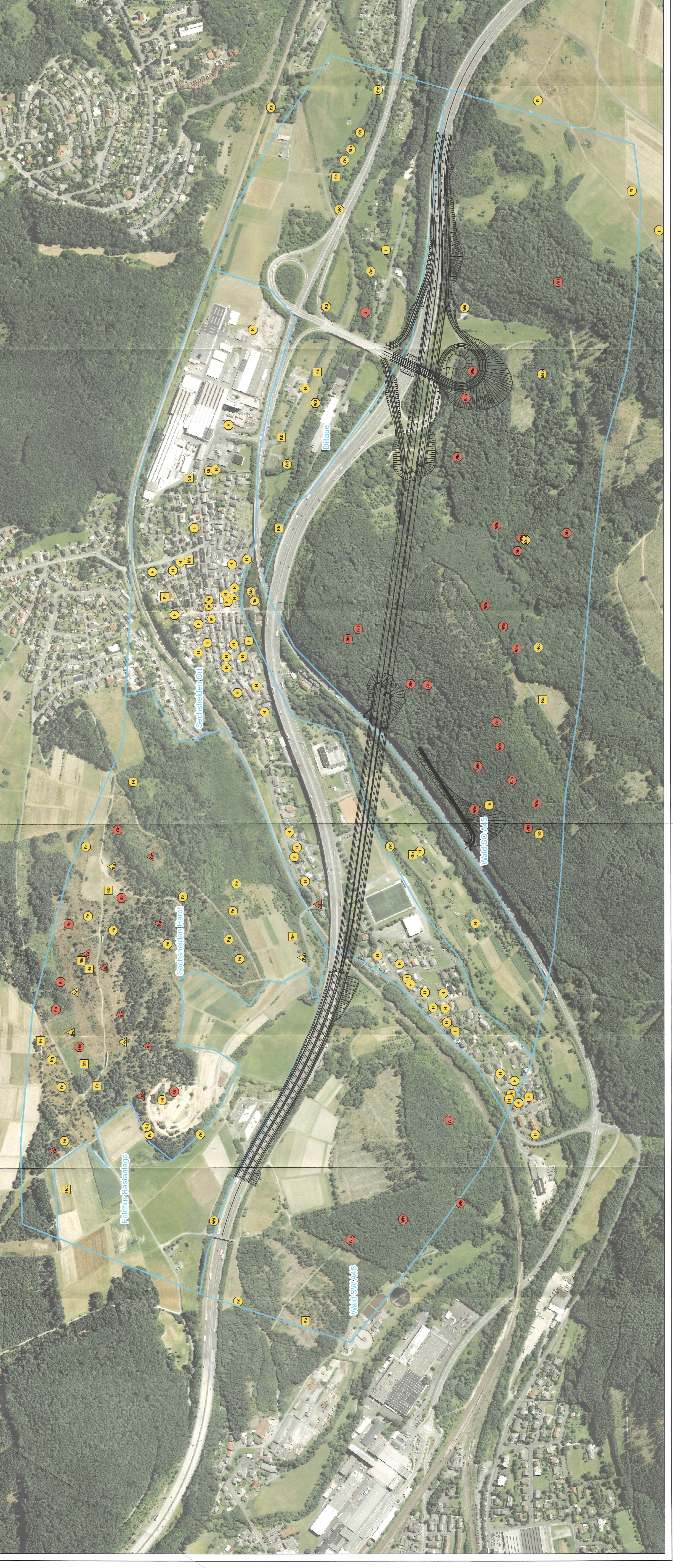


- Avifauna Artnachweise**  
**Abk. Art (wiss. Name)**
- Ⓟ Baumpeper (*Anthus trivialis*)
  - Ⓣ Feldsperling (*Passer montanus*)
  - Ⓣ Feldlerche (*Alauda arvensis*)
  - Ⓣ Grilitz (*Sylvius sarrus*)
  - Ⓣ Gartenrotschwanz (*Phoenicurus phoenicurus*)
  - Ⓣ Graureiher (*Ardea cinerea*)
  - Ⓣ Hausperling (*Passer domesticus*)
  - Ⓣ Heideleerche (*Lullula arborea*)
  - Ⓣ Hohltaube (*Columba oenas*)
  - Ⓣ Bluthänfling (*Carduelis cannabina*)
  - Ⓣ Kernbeißer (*Coccothraustes coccothraustes*)
  - Ⓣ Klappergasmücke (*Sylvia curruca*)
  - Ⓣ Kolkrahe (*Corvus corax*)
  - Ⓣ Kleinspecht (*Dryobates minor*)
  - Ⓣ Mehlschwalbe (*Delichon urbicum*)
  - Ⓣ Mauersieger (*Apus apus*)
  - Ⓣ Miespecht (*Dendrocoptes medius*)
  - Ⓣ Römmler (*Milvus milvus*)
  - Ⓣ Rauchschnalze (*Hirundo rustica*)
  - Ⓣ Stieglitz (*Carduelis carduelis*)
  - Ⓣ Stockente (*Anas platyrhynchos*)
  - Ⓣ Schwarzkehlchen (*Scolopax rubicola*)
  - Ⓣ Trauerschnäpper (*Ficedula hypoleuca*)
  - Ⓣ Wecholderdrossel (*Turdus pilaris*)
  - Ⓣ Weidelaubsänger (*Phylloscopus sibilatrix*)



**Legende**  
**Status, Erhaltungszustand EHZ**  
 Ⓟ Brutnachweis, unzureichend  
 Ⓣ Brutverdacht, unzureichend  
 Ⓣ Brutverdacht, schlecht  
 Ⓣ Nahrungsgast, unzureichend  
 Ⓣ Durchzügler, unzureichend  
 Ⓣ Durchzügler, schlecht

**Trasse - Bestand und Planung**  
 — Geplanter Trassenverlauf

**A 45 - Ersatzneubau der Talbrücke Sochshelden**  
 Raumliche Datenerhebung und Avifaunabewertung  
 Karte v. Avifauna - Funktionsräume und Avifaunabewertung  
 Maßstab 1 : 3.000

**Hessen Mobil**  
 Straßen- und Verkehrsmanagement  
 Hessen Nr.: 19.62  
 Blatt Nr.: 1  
 Hessen ID: 20844

**Simon & Widdig GHR**  
 Büro für Landschaftsökologie  
 Am Alten Markt 21 - 30690  
 Lüneburg  
 Email: lisa@simon-widdig.de  
 www.simon-widdig.de

**Hessen**  
 Datum: 03/2014  
 bearbeitet: 03/2014  
 GIS: 03/2014  
 geprüf: 03/2014  
 Zeichner: Kosi/Sch  
 Lin/AB  
 Sim/WAG

**Aufgaben:**  
 - Datum: 12.08.2014  
 - Bearbeiter: H. Keller  
 - Planungsleiter: H. Keller