

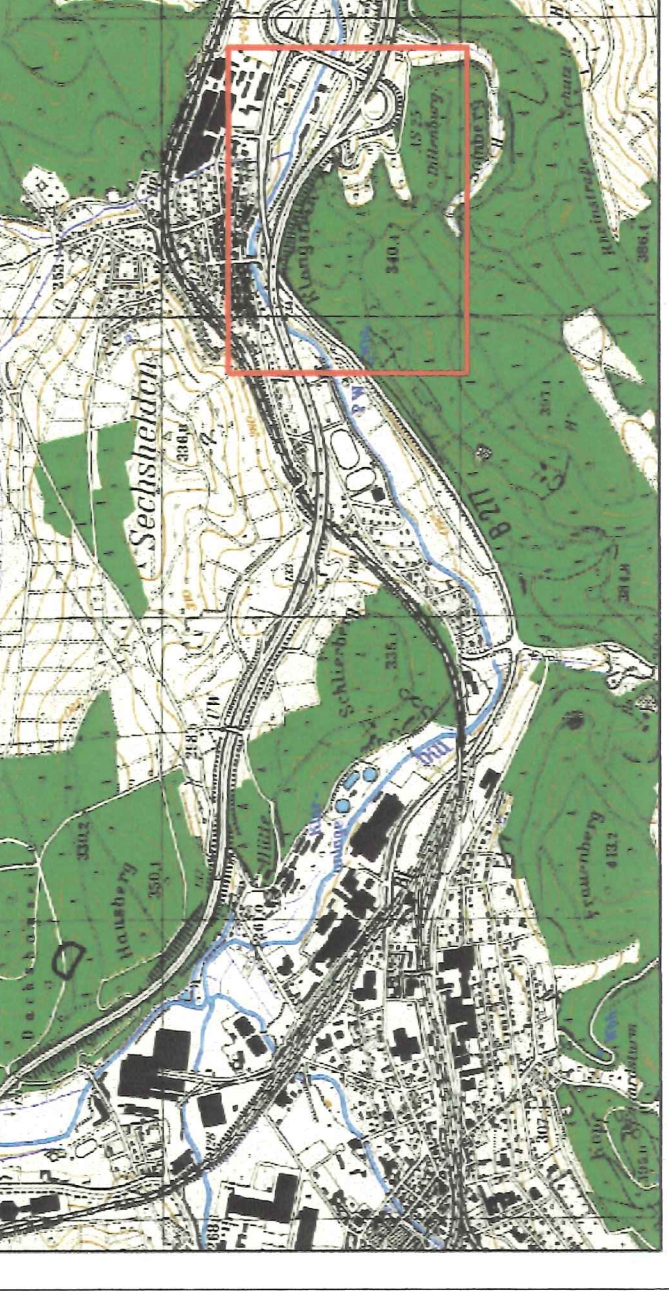
- Bestand: Biotoptypen**
- Laubwald
 - 01.111 Bodensaure Buchenwald, LRT 0110
 - 01.112 Mispelhar Buchenwald, LRT 0130
 - 01.121 Eichen-Hainbuchenwald, LRT 0160
 - 01.122 Eichen-Hainbuchenwald (fortschritt überformt)
 - 01.141 Edelkastanienwald (fortschritt überformt)
 - 01.151 Waldschneckenwald (fortschritt überformt)
 - 01.152 Vorkeld aus Stokkessen
 - 01.181 Sonstige stark forstlich geprägte Laubwälder
 - 01.182 Niederwald

- Mischwälder aus Laubbaum- und Nadelbaumarten**
- 01.210
 - Niederwald**
 - 01.217 Kiefernforstung vor Kronenschluss
 - 01.227 Fichtenforstungen vor Kronenschluss
 - 01.229 Sonstige Fichtenbestände
 - 01.290 Sonstige Nadelwälder

- Gebüchle, Hecken**
- 02.100 Gehölz, fleisch, heimisch
 - 02.300 Nasse voll entwickelte Gebüchle, Hecken, Stämme heimischer Arten, §
 - 02.400 Hecken/Gebüchspflanzung (heimisch, standortgerecht), Neuanlage von Freigebläben
 - 02.500 Hecken/Gebüchspflanzung (standortfremd, Ziergebüsch)
 - 02.600 Hecken-Gebüchspflanzung (straßenbegleitend, strukturiert)
 - 02.600a Baum-Stauchpflanzungen (straßenbegleitend, strukturiert)
 - 02.103 Streuobstweide, extensiv bewirtschaftetes § (LRT 0510)

- Einzelbäume und Baumgruppen, Feldgehölze**
- 04.130 Einzelbaum, nicht heimisch, nicht standortgerecht
 - 04.210 Baumgruppe, heimischer Laubbaum
 - 04.230 Baumgruppe, nicht heimisch
 - 04.310 Obstbaumreihe
 - 04.330 Altbauweide, nicht heimisch, nicht standortgerecht
 - 04.400 Ufergehölz mit Eichen, Eschen und Weiden, § LRT 0110
 - 04.600 Feldgehölz, profitabil
 - ♣ Strauch, junger Laubbaum
 - ♣ Junger Hochstamm-Obstbaum
 - ♣ Mittelalter Laubbaum
 - ♣ Merkantil Laubbaum

- Fließgewässer**
- 05.210 Kleiner Fluß
 - 05.241 An Böschungen verknüpfte Gräben
 - 05.243 Natürlichen ausgebaute Gräben



- Röhrichte, Riede, Hochstaudenfluren**
- 05.450 Röhrlänggras-Röhrichte, §
 - 05.460 Großseggenriede, §
 - 05.465 Kleingeggenriede, §
 - 05.490 Nassstaudenfluren, § LRT 0431

- Fruchtwiesen, Feuchtwiesen**
- 06.010 Intensiv genutzte Fruchtwiesen
 - 06.100 Nährstoffreiche Fruchtwiesen, §
 - Weiden**
 - 06.210 Weide, extensiv genutzt, LRT 0510
 - 06.220 Weide, intensiv genutzt

- Frischwiesen**
- 06.310 Frischwiese, extensiv genutzt, LRT 0510
 - 06.320 Frischwiese, intensiv genutzt, LRT 0510
 - 06.420 Magergras saurer Standorte, § LRT 0212

- Sonstige Wiesen**
- 06.910 Intensiv genutzte Wiesen
 - 06.920 Grünlandsaat
 - Niederweidliche einjährige Ruderalfluren und Brachen**
 - 09.100 Wiesentränke, LRT 0510
 - 09.150 Wiesentränke, artenreich
 - 09.160 Straßentränke, artenarm

- Hochweidliche mehrjährige Ruderalfluren und Brachen**
- 09.210 Ausdauernde Ruderalfluren mit fleischer Standorte
 - 09.220 Verweidete ausdauernde Ruderalfluren mit trockener Standorte
 - 09.230 Streuobstweiden, § (LRT 0510)
 - 09.250 Streuobstweiden nach Verweidung
 - 09.110 Feilfluren, § (LRT 0220)
 - Versteigte und halbersteigte Flächen**
 - 10.510 Straße, völlig versteigte Flächen
 - 10.520 Neben versteigte Flächen, Pfister
 - 10.530 Schotter, wasserdurchlässige Flächen
 - 10.535 Gleisanlage

- Durch Nutzung staumund vegetationsarme Flächen, Trittpflanzengesellschaften**
- 10.610 Bewachsene Felsenge
 - 10.620 Bewachsene Wäldchen
 - 09.170 Dachfläche nicht begrünt
 - 11.101 Acker, intensiv genutzt

- Gärtnerisch geprägte Anlagen und Hausgärten, Klingengärten und Grabenland**
- 11.110 Grabenland
 - 11.210 Gärten mit überwiegend Nutzpflanzenanteil
 - 11.211 Gärten mit überwiegend Nutzpflanzenanteil, strukturiert
 - 11.220 Acker- und strukturierte Hausgärten
 - 11.230 Acker- und strukturierte Hausgärten
 - 11.240 Gärten mit überwiegend Zierpflanzenanteil
 - 11.250 Extensivgras

- Stellenweg, Höhenweg**
- Feld
 - Vegetationsaufnahme, Nr

- Schutzgebiete**
- FFH-Gebiet
 - 5215-305 "Kronachswiesen und Stuth bei Seichtshöfen"
 - 5215-306 "Tal bei Herborn-Berg mit Zulässen"
 - 5215-308 "Wald und Grünland um Dorndorf"

- Trinkwasserschutzgebiet**
- Blumen
 - Untersuchungsraum

- Bemerkenswerte Pflanzenarten**
- | Kürzel | Deutscher Name | Wissenschaftlicher Name | § | R | NW | RLD |
|--------|---------------------------|--------------------------------|---|---|----|-----|
| bo | Hahnenfuß | <i>Betonica officinalis</i> | - | V | - | - |
| d | Bestandige Glockenblume | <i>Campanula bifida</i> | - | - | - | - |
| da | Blaues Holboell | <i>Dianthus serotinus</i> | - | - | - | - |
| dd | Holboell | <i>Dianthus barbatus</i> | - | - | - | - |
| dh | Bestandige Storchschnabel | <i>Erythronium yuccifolium</i> | - | - | - | - |
| dp | Holboell | <i>Geranium robertianum</i> | - | - | - | - |
| dm | Zierliche Kornelkirsche | <i>Koeleria macrantha</i> | - | - | - | - |
| pp | Acker-Farn | <i>Phytolacca spicata</i> | - | - | - | - |
| pr | Ausdauernde Kuckuckswurz | <i>Scilla maritima</i> | - | - | - | - |
| ts | Castanien-Blau | <i>Trifolium pratense</i> | - | - | - | - |
| vt | Hahnenfuß | <i>Verbena officinalis</i> | - | - | - | - |

- Flächenhaftes Vorkommen einer Pflanzenart**
- § 7: 100 m genutzte Fläche
 § 8: 100 m genutzte Fläche
 § 9: 100 m genutzte Fläche
 § 10: 100 m genutzte Fläche
 § 11: 100 m genutzte Fläche
 § 12: 100 m genutzte Fläche
 § 13: 100 m genutzte Fläche
 § 14: 100 m genutzte Fläche
 § 15: 100 m genutzte Fläche
 § 16: 100 m genutzte Fläche
 § 17: 100 m genutzte Fläche
 § 18: 100 m genutzte Fläche
 § 19: 100 m genutzte Fläche
 § 20: 100 m genutzte Fläche
 § 21: 100 m genutzte Fläche
 § 22: 100 m genutzte Fläche
 § 23: 100 m genutzte Fläche
 § 24: 100 m genutzte Fläche
 § 25: 100 m genutzte Fläche
 § 26: 100 m genutzte Fläche
 § 27: 100 m genutzte Fläche
 § 28: 100 m genutzte Fläche
 § 29: 100 m genutzte Fläche
 § 30: 100 m genutzte Fläche
 § 31: 100 m genutzte Fläche
 § 32: 100 m genutzte Fläche
 § 33: 100 m genutzte Fläche
 § 34: 100 m genutzte Fläche
 § 35: 100 m genutzte Fläche
 § 36: 100 m genutzte Fläche
 § 37: 100 m genutzte Fläche
 § 38: 100 m genutzte Fläche
 § 39: 100 m genutzte Fläche
 § 40: 100 m genutzte Fläche
 § 41: 100 m genutzte Fläche
 § 42: 100 m genutzte Fläche
 § 43: 100 m genutzte Fläche
 § 44: 100 m genutzte Fläche
 § 45: 100 m genutzte Fläche
 § 46: 100 m genutzte Fläche
 § 47: 100 m genutzte Fläche
 § 48: 100 m genutzte Fläche
 § 49: 100 m genutzte Fläche
 § 50: 100 m genutzte Fläche
 § 51: 100 m genutzte Fläche
 § 52: 100 m genutzte Fläche
 § 53: 100 m genutzte Fläche
 § 54: 100 m genutzte Fläche
 § 55: 100 m genutzte Fläche
 § 56: 100 m genutzte Fläche
 § 57: 100 m genutzte Fläche
 § 58: 100 m genutzte Fläche
 § 59: 100 m genutzte Fläche
 § 60: 100 m genutzte Fläche
 § 61: 100 m genutzte Fläche
 § 62: 100 m genutzte Fläche
 § 63: 100 m genutzte Fläche
 § 64: 100 m genutzte Fläche
 § 65: 100 m genutzte Fläche
 § 66: 100 m genutzte Fläche
 § 67: 100 m genutzte Fläche
 § 68: 100 m genutzte Fläche
 § 69: 100 m genutzte Fläche
 § 70: 100 m genutzte Fläche
 § 71: 100 m genutzte Fläche
 § 72: 100 m genutzte Fläche
 § 73: 100 m genutzte Fläche
 § 74: 100 m genutzte Fläche
 § 75: 100 m genutzte Fläche
 § 76: 100 m genutzte Fläche
 § 77: 100 m genutzte Fläche
 § 78: 100 m genutzte Fläche
 § 79: 100 m genutzte Fläche
 § 80: 100 m genutzte Fläche
 § 81: 100 m genutzte Fläche
 § 82: 100 m genutzte Fläche
 § 83: 100 m genutzte Fläche
 § 84: 100 m genutzte Fläche
 § 85: 100 m genutzte Fläche
 § 86: 100 m genutzte Fläche
 § 87: 100 m genutzte Fläche
 § 88: 100 m genutzte Fläche
 § 89: 100 m genutzte Fläche
 § 90: 100 m genutzte Fläche
 § 91: 100 m genutzte Fläche
 § 92: 100 m genutzte Fläche
 § 93: 100 m genutzte Fläche
 § 94: 100 m genutzte Fläche
 § 95: 100 m genutzte Fläche
 § 96: 100 m genutzte Fläche
 § 97: 100 m genutzte Fläche
 § 98: 100 m genutzte Fläche
 § 99: 100 m genutzte Fläche
 § 100: 100 m genutzte Fläche

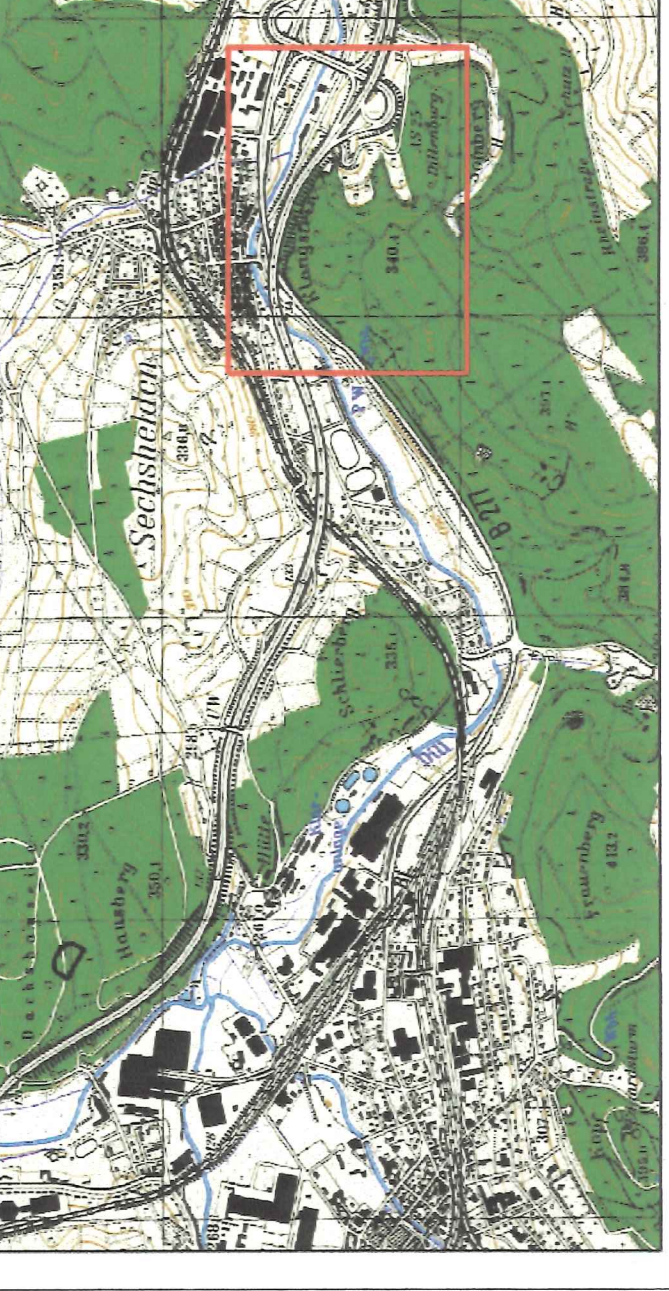
- Bestand: Biotoptypen**
- Laubwald
 - 01.111 Bodensaure Buchenwald, LRT 0110
 - 01.112 Mispelhar Buchenwald, LRT 0130
 - 01.121 Eichen-Hainbuchenwald, LRT 0160
 - 01.122 Eichen-Hainbuchenwald (fortschritt überformt)
 - 01.141 Edelkastanienwald (fortschritt überformt)
 - 01.151 Waldschneckenwald (fortschritt überformt)
 - 01.152 Vorkeld aus Stokkessen
 - 01.181 Sonstige stark forstlich geprägte Laubwälder
 - 01.182 Niederwald

- Mischwälder aus Laubbaum- und Nadelbaumarten**
- 01.210
 - Niederwald**
 - 01.217 Kiefernforstung vor Kronenschluss
 - 01.227 Fichtenforstungen vor Kronenschluss
 - 01.229 Sonstige Fichtenbestände
 - 01.290 Sonstige Nadelwälder

- Gebüchle, Hecken**
- 02.100 Gehölz, fleisch, heimisch
 - 02.300 Nasse voll entwickelte Gebüchle, Hecken, Stämme heimischer Arten, §
 - 02.400 Hecken/Gebüchspflanzung (heimisch, standortgerecht), Neuanlage von Freigebläben
 - 02.500 Hecken/Gebüchspflanzung (standortfremd, Ziergebüsch)
 - 02.600 Hecken-Gebüchspflanzung (straßenbegleitend, strukturiert)
 - 02.600a Baum-Stauchpflanzungen (straßenbegleitend, strukturiert)
 - 02.103 Streuobstweide, extensiv bewirtschaftetes § (LRT 0510)

- Einzelbäume und Baumgruppen, Feldgehölze**
- 04.130 Einzelbaum, nicht heimisch, nicht standortgerecht
 - 04.210 Baumgruppe, heimischer Laubbaum
 - 04.230 Baumgruppe, nicht heimisch
 - 04.310 Obstbaumreihe
 - 04.330 Altbauweide, nicht heimisch, nicht standortgerecht
 - 04.400 Ufergehölz mit Eichen, Eschen und Weiden, § LRT 0110
 - 04.600 Feldgehölz, profitabil
 - ♣ Strauch, junger Laubbaum
 - ♣ Junger Hochstamm-Obstbaum
 - ♣ Mittelalter Laubbaum
 - ♣ Merkantil Laubbaum

- Fließgewässer**
- 05.210 Kleiner Fluß
 - 05.241 An Böschungen verknüpfte Gräben
 - 05.243 Natürlichen ausgebaute Gräben



- Röhrichte, Riede, Hochstaudenfluren**
- 05.450 Röhrlänggras-Röhrichte, §
 - 05.460 Großseggenriede, §
 - 05.465 Kleingeggenriede, §
 - 05.490 Nassstaudenfluren, § LRT 0431

- Fruchtwiesen, Feuchtwiesen**
- 06.010 Intensiv genutzte Fruchtwiesen
 - 06.100 Nährstoffreiche Fruchtwiesen, §
 - Weiden**
 - 06.210 Weide, extensiv genutzt, LRT 0510
 - 06.220 Weide, intensiv genutzt

- Frischwiesen**
- 06.310 Frischwiese, extensiv genutzt, LRT 0510
 - 06.320 Frischwiese, intensiv genutzt, LRT 0510
 - 06.420 Magergras saurer Standorte, § LRT 0212

- Sonstige Wiesen**
- 06.910 Intensiv genutzte Wiesen
 - 06.920 Grünlandsaat
 - Niederweidliche einjährige Ruderalfluren und Brachen**
 - 09.100 Wiesentränke, LRT 0510
 - 09.150 Wiesentränke, artenreich
 - 09.160 Straßentränke, artenarm

- Hochweidliche mehrjährige Ruderalfluren und Brachen**
- 09.210 Ausdauernde Ruderalfluren mit fleischer Standorte
 - 09.220 Verweidete ausdauernde Ruderalfluren mit trockener Standorte
 - 09.230 Streuobstweiden, § (LRT 0510)
 - 09.250 Streuobstweiden nach Verweidung
 - 09.110 Feilfluren, § (LRT 0220)
 - Versteigte und halbersteigte Flächen**
 - 10.510 Straße, völlig versteigte Flächen
 - 10.520 Neben versteigte Flächen, Pfister
 - 10.530 Schotter, wasserdurchlässige Flächen
 - 10.535 Gleisanlage

- Durch Nutzung staumund vegetationsarme Flächen, Trittpflanzengesellschaften**
- 10.610 Bewachsene Felsenge
 - 10.620 Bewachsene Wäldchen
 - 09.170 Dachfläche nicht begrünt
 - 11.101 Acker, intensiv genutzt

- Gärtnerisch geprägte Anlagen und Hausgärten, Klingengärten und Grabenland**
- 11.110 Grabenland
 - 11.210 Gärten mit überwiegend Nutzpflanzenanteil
 - 11.211 Gärten mit überwiegend Nutzpflanzenanteil, strukturiert
 - 11.220 Acker- und strukturierte Hausgärten
 - 11.230 Acker- und strukturierte Hausgärten
 - 11.240 Gärten mit überwiegend Zierpflanzenanteil
 - 11.250 Extensivgras

- Stellenweg, Höhenweg**
- Feld
 - Vegetationsaufnahme, Nr

- Schutzgebiete**
- FFH-Gebiet
 - 5215-305 "Kronachswiesen und Stuth bei Seichtshöfen"
 - 5215-306 "Tal bei Herborn-Berg mit Zulässen"
 - 5215-308 "Wald und Grünland um Dorndorf"

- Trinkwasserschutzgebiet**
- Blumen
 - Untersuchungsraum

- Bemerkenswerte Pflanzenarten**
- | Kürzel | Deutscher Name | Wissenschaftlicher Name | § | R | NW | RLD |
|--------|---------------------------|--------------------------------|---|---|----|-----|
| bo | Hahnenfuß | <i>Betonica officinalis</i> | - | V | - | - |
| d | Bestandige Glockenblume | <i>Campanula bifida</i> | - | - | - | - |
| da | Blaues Holboell | <i>Dianthus serotinus</i> | - | - | - | - |
| dd | Holboell | <i>Dianthus barbatus</i> | - | - | - | - |
| dh | Bestandige Storchschnabel | <i>Erythronium yuccifolium</i> | - | - | - | - |
| dp | Holboell | <i>Geranium robertianum</i> | - | - | - | - |
| dm | Zierliche Kornelkirsche | <i>Koeleria macrantha</i> | - | - | - | - |
| pp | Acker-Farn | <i>Phytolacca spicata</i> | - | - | - | - |
| pr | Ausdauernde Kuckuckswurz | <i>Scilla maritima</i> | - | - | - | - |
| ts | Castanien-Blau | <i>Trifolium pratense</i> | - | - | - | - |
| vt | Hahnenfuß | <i>Verbena officinalis</i> | - | - | - | - |

- Flächenhaftes Vorkommen einer Pflanzenart**
- § 7: 100 m genutzte Fläche
 § 8: 100 m genutzte Fläche
 § 9: 100 m genutzte Fläche
 § 10: 100 m genutzte Fläche
 § 11: 100 m genutzte Fläche
 § 12: 100 m genutzte Fläche
 § 13: 100 m genutzte Fläche
 § 14: 100 m genutzte Fläche
 § 15: 100 m genutzte Fläche
 § 16: 100 m genutzte Fläche
 § 17: 100 m genutzte Fläche
 § 18: 100 m genutzte Fläche
 § 19: 100 m genutzte Fläche
 § 20: 100 m genutzte Fläche
 § 21: 100 m genutzte Fläche
 § 22: 100 m genutzte Fläche
 § 23: 100 m genutzte Fläche
 § 24: 100 m genutzte Fläche
 § 25: 100 m genutzte Fläche
 § 26: 100 m genutzte Fläche
 § 27: 100 m genutzte Fläche
 § 28: 100 m genutzte Fläche
 § 29: 100 m genutzte Fläche
 § 30: 100 m genutzte Fläche
 § 31: 100 m genutzte Fläche
 § 32: 100 m genutzte Fläche
 § 33: 100 m genutzte Fläche
 § 34: 100 m genutzte Fläche
 § 35: 100 m genutzte Fläche
 § 36: 100 m genutzte Fläche
 § 37: 100 m genutzte Fläche
 § 38: 100 m genutzte Fläche
 § 39: 100 m genutzte Fläche
 § 40: 100 m genutzte Fläche
 § 41: 100 m genutzte Fläche
 § 42: 100 m genutzte Fläche
 § 43: 100 m genutzte Fläche
 § 44: 100 m genutzte Fläche
 § 45: 100 m genutzte Fläche
 § 46: 100 m genutzte Fläche
 § 47: 100 m genutzte Fläche
 § 48: 100 m genutzte Fläche
 § 49: 100 m genutzte Fläche
 § 50: 100 m genutzte Fläche
 § 51: 100 m genutzte Fläche
 § 52: 100 m genutzte Fläche
 § 53: 100 m genutzte Fläche
 § 54: 100 m genutzte Fläche
 § 55: 100 m genutzte Fläche
 § 56: 100 m genutzte Fläche
 § 57: 100 m genutzte Fläche
 § 58: 100 m genutzte Fläche
 § 59: 100 m genutzte Fläche
 § 60: 100 m genutzte Fläche
 § 61: 100 m genutzte Fläche
 § 62: 100 m genutzte Fläche
 § 63: 100 m genutzte Fläche
 § 64: 100 m genutzte Fläche
 § 65: 100 m genutzte Fläche
 § 66: 100 m genutzte Fläche
 § 67: 100 m genutzte Fläche
 § 68: 100 m genutzte Fläche
 § 69: 100 m genutzte Fläche
 § 70: 100 m genutzte Fläche
 § 71: 100 m genutzte Fläche
 § 72: 100 m genutzte Fläche
 § 73: 100 m genutzte Fläche
 § 74: 100 m genutzte Fläche
 § 75: 100 m genutzte Fläche
 § 76: 100 m genutzte Fläche
 § 77: 100 m genutzte Fläche
 § 78: 100 m genutzte Fläche
 § 79: 100 m genutzte Fläche
 § 80: 100 m genutzte Fläche
 § 81: 100 m genutzte Fläche
 § 82: 100 m genutzte Fläche
 § 83: 100 m genutzte Fläche
 § 84: 100 m genutzte Fläche
 § 85: 100 m genutzte Fläche
 § 86: 100 m genutzte Fläche
 § 87: 100 m genutzte Fläche
 § 88: 100 m genutzte Fläche
 § 89: 100 m genutzte Fläche
 § 90: 100 m genutzte Fläche
 § 91: 100 m genutzte Fläche
 § 92: 100 m genutzte Fläche
 § 93: 100 m genutzte Fläche
 § 94: 100 m genutzte Fläche
 § 95: 100 m genutzte Fläche
 § 96: 100 m genutzte Fläche
 § 97: 100 m genutzte Fläche
 § 98: 100 m genutzte Fläche
 § 99: 100 m genutzte Fläche
 § 100: 100 m genutzte Fläche

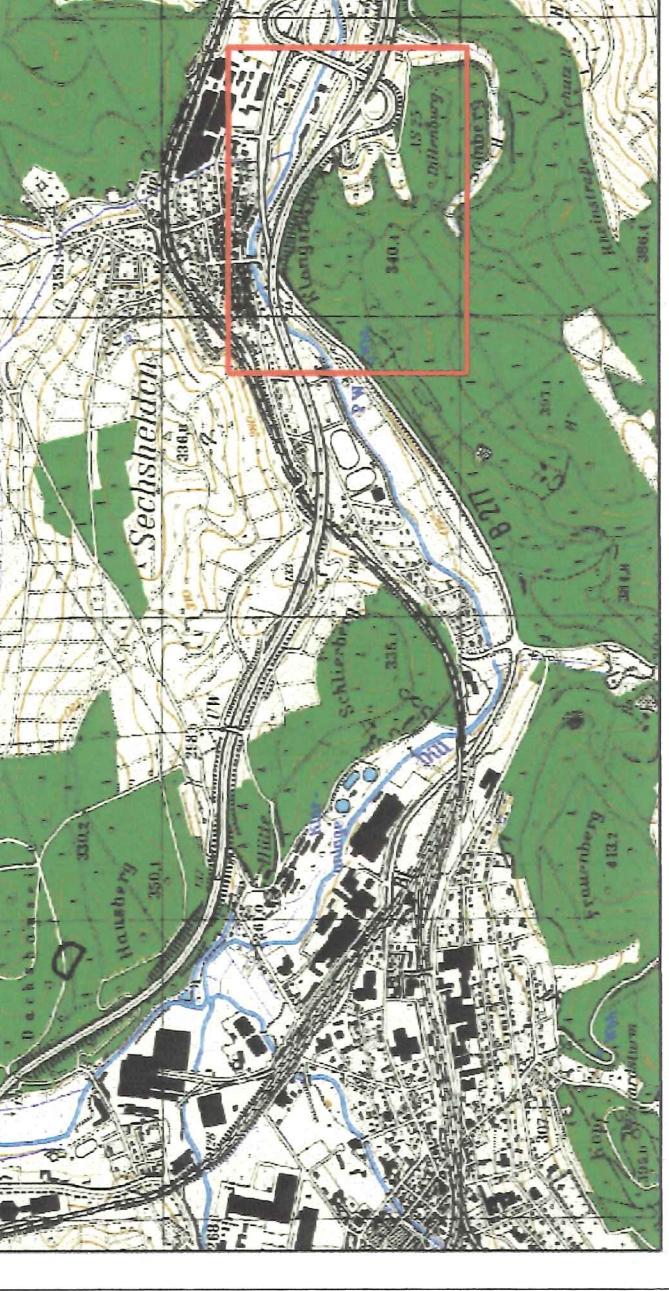
- Bestand: Biotoptypen**
- Laubwald
 - 01.111 Bodensaure Buchenwald, LRT 0110
 - 01.112 Mispelhar Buchenwald, LRT 0130
 - 01.121 Eichen-Hainbuchenwald, LRT 0160
 - 01.122 Eichen-Hainbuchenwald (fortschritt überformt)
 - 01.141 Edelkastanienwald (fortschritt überformt)
 - 01.151 Waldschneckenwald (fortschritt überformt)
 - 01.152 Vorkeld aus Stokkessen
 - 01.181 Sonstige stark forstlich geprägte Laubwälder
 - 01.182 Niederwald

- Mischwälder aus Laubbaum- und Nadelbaumarten**
- 01.210
 - Niederwald**
 - 01.217 Kiefernforstung vor Kronenschluss
 - 01.227 Fichtenforstungen vor Kronenschluss
 - 01.229 Sonstige Fichtenbestände
 - 01.290 Sonstige Nadelwälder

- Gebüchle, Hecken**
- 02.100 Gehölz, fleisch, heimisch
 - 02.300 Nasse voll entwickelte Gebüchle, Hecken, Stämme heimischer Arten, §
 - 02.400 Hecken/Gebüchspflanzung (heimisch, standortgerecht), Neuanlage von Freigebläben
 - 02.500 Hecken/Gebüchspflanzung (standortfremd, Ziergebüsch)
 - 02.600 Hecken-Gebüchspflanzung (straßenbegleitend, strukturiert)
 - 02.600a Baum-Stauchpflanzungen (straßenbegleitend, strukturiert)
 - 02.103 Streuobstweide, extensiv bewirtschaftetes § (LRT 0510)

- Einzelbäume und Baumgruppen, Feldgehölze**
- 04.130 Einzelbaum, nicht heimisch, nicht standortgerecht
 - 04.210 Baumgruppe, heimischer Laubbaum
 - 04.230 Baumgruppe, nicht heimisch
 - 04.310 Obstbaumreihe
 - 04.330 Altbauweide, nicht heimisch, nicht standortgerecht
 - 04.400 Ufergehölz mit Eichen, Eschen und Weiden, § LRT 0110
 - 04.600 Feldgehölz, profitabil
 - ♣ Strauch, junger Laubbaum
 - ♣ Junger Hochstamm-Obstbaum
 - ♣ Mittelalter Laubbaum
 - ♣ Merkantil Laubbaum

- Fließgewässer**
- 05.210 Kleiner Fluß
 - 05.241 An Böschungen verknüpfte Gräben
 - 05.243 Natürlichen ausgebaute Gräben



- Röhrichte, Riede, Hochstaudenfluren**
- 05.450 Röhrlänggras-Röhrichte, §
 - 05.460 Großseggenriede, §
 - 05.465 Kleingeggenriede, §
 - 05.490 Nassstaudenfluren, § LRT 0431