

**3a: Aar-Aue und Bahndamm westlich der Kreisstraße, Busebach-Aue**  
 sehr hoher Raumwiderstand durch Böden mit sehr hoher natürlicher Ertragsfunktion, Überschwemmungsgebiet der Aar  
 hoher Raumwiderstand (teilweise durch Bereiche mit sehr hohem Raumwiderstand überlagert) durch faunistischen Funktionsraum, Biotypen, Böden mit hoher Speicher- und Reglerfunktion und biotischer Lebensraumfunktion, WSG-Schutzzone II, Bereich mit hoher Landschaftsbildqualität und Bereich mit besonderer Schutzfunktion (freizuhaltende offene Fläche wegen Bedeutung für Arten- und Biotopschutz, Klima, Landschaftsbild und Erholung);  
 mittlerer Raumwiderstand (komplett durch Bereiche mit hohem bzw. sehr hohem Raumwiderstand überlagert) durch Biotypen, Böden mit mittlerer natürlicher Ertragsfunktion und mittlerer Speicher- und Reglerfunktion, Bereich mit mittlerer Grundwasserergiebigkeit und Bereich mit lufthygienischer Ausgleichsfunktion (Gehölz- und Auwaldstrukturen).

**4: Östlicher Wald und Eibach-Aue**  
 sehr hoher Raumwiderstand durch Schutzwald nach Hess. Forstgesetz HFG;  
 hoher Raumwiderstand (teilweise durch Bereiche mit sehr hohem Raumwiderstand überlagert) durch faunistischen Funktionsraum, Biotypen (geringflächig), Böden mit hoher natürlicher Ertragsfunktion und hoher Speicher- und Reglerfunktion (geringflächig), WSG-Schutzzone II, Bereiche mit besonderer Schutzfunktion (Bodenschutzwald, Landschaftsprägender/kulturhistorisch wertvoller Waldbestand), Bereich mit lufthygienischer Ausgleichsfunktion (Wald) und Bereich mit hoher Landschaftsbildqualität;  
 mittlerer Raumwiderstand (komplett durch Bereiche mit sehr hohem bzw. hohem Raumwiderstand überlagert) durch Biotypen, Böden mit mittlerer natürlicher Ertragsfunktion und mittlerer Speicher- und Reglerfunktion, WSG-Schutzzone III, Bereich mit lufthygienischer Ausgleichsfunktion (geringflächig, Gehölzstrukturen), Bereich mit besonderer Schutzfunktion (Erholungswald).

**2: Westliches Offenland**  
 hoher Raumwiderstand durch Biotypen und Kaltluftentstehungsgebiet;  
 mittlerer Raumwiderstand (komplett durch Bereiche mit hohem Raumwiderstand überlagert) durch Biotypen und Böden mit mittlerer Speicher- und Reglerfunktion.

**3b: Aar-Aue und Bahndamm östlich der Kreisstraße**  
 sehr hoher Raumwiderstand durch Überschwemmungsgebiet der Aar;  
 hoher Raumwiderstand (teilweise durch Bereiche mit sehr hohem Raumwiderstand überlagert) durch faunistischen Funktionsraum, Biotypen, Böden mit hoher Speicher- und Reglerfunktion (geringflächig) und biotischer Lebensraumfunktion, WSG-Schutzzone II, Bereich mit hoher Landschaftsbildqualität und Bereich mit besonderer Schutzfunktion (freizuhaltende offene Fläche wegen Bedeutung für Arten- und Biotopschutz, Klima, Landschaftsbild und Erholung);  
 mittlerer Raumwiderstand (fast komplett durch Bereiche mit sehr hohem bzw. hohem Raumwiderstand überlagert) durch faunistischen Funktionsraum, Biotypen, Böden mit mittlerer natürlicher Ertragsfunktion und mittlerer Speicher- und Reglerfunktion, Bereich mit mittlerer Grundwasserergiebigkeit und Bereich mit lufthygienischer Ausgleichsfunktion (Gehölz- und Auwaldstrukturen).

**1: Westliche Waldränder**  
 sehr hoher Raumwiderstand durch Schutzwald nach Hess. Forstgesetz HFG;  
 hoher Raumwiderstand (teilweise durch Bereiche mit sehr hohem Raumwiderstand überlagert) durch faunistischen Funktionsraum, Biotypen, Böden mit hoher Speicher- und Reglerfunktion, Bereiche mit besonderer Schutzfunktion (Bodenschutzwald, Landschaftsprägender/kulturhistorisch wertvoller Waldbestand), Bereich mit lufthygienischer Ausgleichsfunktion (Wald) und Bereich mit hoher Landschaftsbildqualität;  
 mittlerer Raumwiderstand (komplett durch Bereiche mit sehr hohem bzw. hohem Raumwiderstand überlagert) durch Biotypen, Böden mit mittlerer natürlicher Ertragsfunktion und mittlerer Speicher- und Reglerfunktion, Bereich mit lufthygienischer Ausgleichsfunktion (Gehölzstrukturen), Bereich mit besonderer Schutzfunktion (Erholungswald).

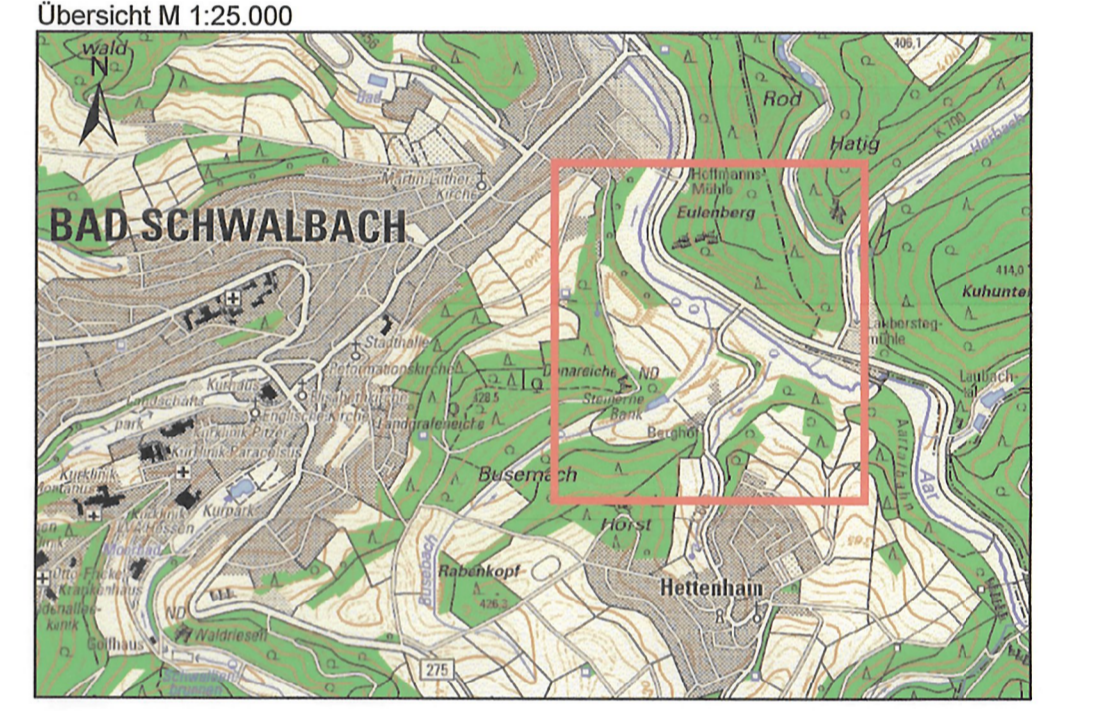
**Legende**

- Raumwiderstand im Untersuchungsgebiet**
- sehr hoch:**
    - Böden mit sehr hoher natürlicher Ertragsfunktion
    - Überschwemmungsgebiet der Aar
    - Schutzwald gem. HFG
  - hoch\*:**
    - Biotope mit hoher Bedeutung
    - faunistische Funktionsräume mit hoher Bedeutung
    - Böden mit hoher natürlicher Ertragsfunktion
    - Böden mit hoher Speicher- und Reglerfunktion
    - Boden mit hoher biotischer Lebensraumfunktion
    - Wasserschutzgebiet, Zone II
    - Bereich mit hoher Bedeutung für die lufthygienische Ausgleichsfunktion (Wald)
    - Kaltluftentstehungsgebiet
    - Flächen mit besonderen Schutzfunktionen (Wald mit Bodenschutzfunktion, Landschaftsprägender und kulturhistorischer Waldbestand, Freizuhaltende offene Fläche mit Bedeutung für Klima, Arten- und Biotopschutz, Klima, Landschaftsbild und/oder Erholung)
    - Bereiche mit hoher Landschaftsbildqualität
  - mittel\*:**
    - Biotope mit mittlerer Bedeutung
    - faunistische Funktionsräume mit mittlerer Bedeutung
    - Böden mit mittlerer natürlicher Ertragsfunktion
    - Böden mit mittlerer Speicher- und Reglerfunktion
    - Wasserschutzgebiet, Schutzzone III
    - Bereich mit mittlerer Grundwasserergiebigkeit
    - Bereich mit mittlerer Bedeutung für die lufthygienische Ausgleichsfunktion (großflächige, zusammenhängende Gehölz-, Auwaldstrukturen)
    - Flächen mit besonderen Schutzfunktionen (Erholungswald)
    - Bereiche mit mittlerer Landschaftsbildqualität

\* Bereiche mit untergeordnetem Raumwiderstand sind in der Darstellung u. U. von Bereichen mit übergeordnetem Raumwiderstand überlagert.

**Nachrichtlich**

- Verkehrsflächen inkl. Begleitflächen, Schotterwege und -flächen, Bahntrasse
- Untersuchungsraum



Nr.	Art der Änderung	Datum

Büro für ökologische Fachplanungen Dipl.-Ing. Andrea Hager Friedrichstraße 8 35452 Heuchelheim Telefon: 0641 67277 Telefon: 0641 63671 e-mail: info@planungsbuero-hager.de www.planungsbuero-hager.de	<small>Flussgröße: 0,51 m³          Projekt Nr.: ASU-W47          Spartenkürzel: 3-Kohlegger/ADV/Waldschutzwald/ASU/W47/07 - GIS-Arbeits          Datenabgabe: H663/Kartenlayouf/ASUSK - Raumwiderstand_Bilstein/Errechner/04.1_UVS_KfA_Raumwiderstand_H663_13-06-11.mxd</small>	
	Datum	Zeichen
	bearbeitet	Juni 2013 Leib
	gezeichnet	Juni 2013 Ludwig
geprüft	Juni 2013 Hager	

Unterlage Nr.: 19.4.1  
 Blatt Nr.:  
 Hessen-ID: 20431

**K 663**  
**Ausbau zwischen Hettenhain und B 54 einschließlich Knoten, 2 BA**  
 Feststellungsentwurf

Beginn: zw. NK 5814 049 und 5814 047, Km 2+600  
 Ende: zw. NK 5814 049 und 5814 047, Km 2+744

Umweltverträglichkeitsstudie  
 Karte 7a: Raumwiderstand  
 Maßstab: 1 : 2.000

Aufgestellt:  
 Wiesbaden, den 21.06.2013  
 Hessen Mobil  
 Standort Wiesbaden

i.A. .... gez. Franz .....  
 -TAR-

Genehmigt:  
 Wiesbaden, den 21.06.2013  
 Hessen Mobil  
 Standort Wiesbaden

i.A. .... gez. Dr. Drews .....  
 -Dezemenlin-

Original  
 Nachrichtliche Unterlage Nr. 19.4.7a zum  
**Planfeststellungsbeschluss**  
 vom 09. Januar 2023  
 AZ.: VI 1-C-061-K-10#1.561  
 Wiesbaden, den 09. Januar 2023  
 Hessisches Ministerium  
 für Wirtschaft, Energie, Verkehr  
 und Wohnen  
 Abt. VI  
 im Auftrag  
 Abgestellter  
 Gamber