

Legende

Bestand

Fließgewässer und Brunnen

Fließgewässer und Grabenläufe

Bedeutung

Grundwasserergiebigkeit

gering bis mittel, nachrangige Bedeutung
mittel, mittlere Bedeutung

Gewässerstrukturgüte *

- Klasse 1, naturnah unverändert, sehr hohe Bedeutung
- Klasse 2, gering verändert, hohe Bedeutung
- Klasse 3, mäßig verändert, mittlere Bedeutung
- Klasse 4, deutlich verändert, mittlere bis geringe Bedeutung
- Klasse 5, stark verändert, geringe Bedeutung
- Klasse 6, sehr stark verändert, sehr geringe Bedeutung
- Klasse 7, vollständig verändert, keine Bedeutung

* verändert nach örtlichen Gegebenheiten

Gewässergüte

Gütekategorie II, mäßig belastet, mittlere Bedeutung

Empfindlichkeit

Grundwasserempfindlichkeit

mittel
wechselnd mittel bis gering

Potentieller Grundwassereinfluss

schwach bis mittel grundwasserbeeinflusst (GW-Stand ca. 1,6 - 0,2 m unter Gelände-Oberfläche)
stark bis sehr stark grundwasserbeeinflusst (GW-Stand ca. < 0,2 m unter Gelände-Oberfläche)

Schutzgebiete / Flächen mit besonderer Schutzfunktion

- Überschwemmungsgebiet der Aar, sehr hohe Bedeutung
- Wasserschutzgebiet, Zone II = hohe Bedeutung, Zone III = mittlere Bedeutung
- Brunnen, Fassungsgebiet (Zone I), sehr hohe Bedeutung
- Schutzwald gem. HFG zum Schutz des Wasserhaushaltes, sehr hohe Bedeutung

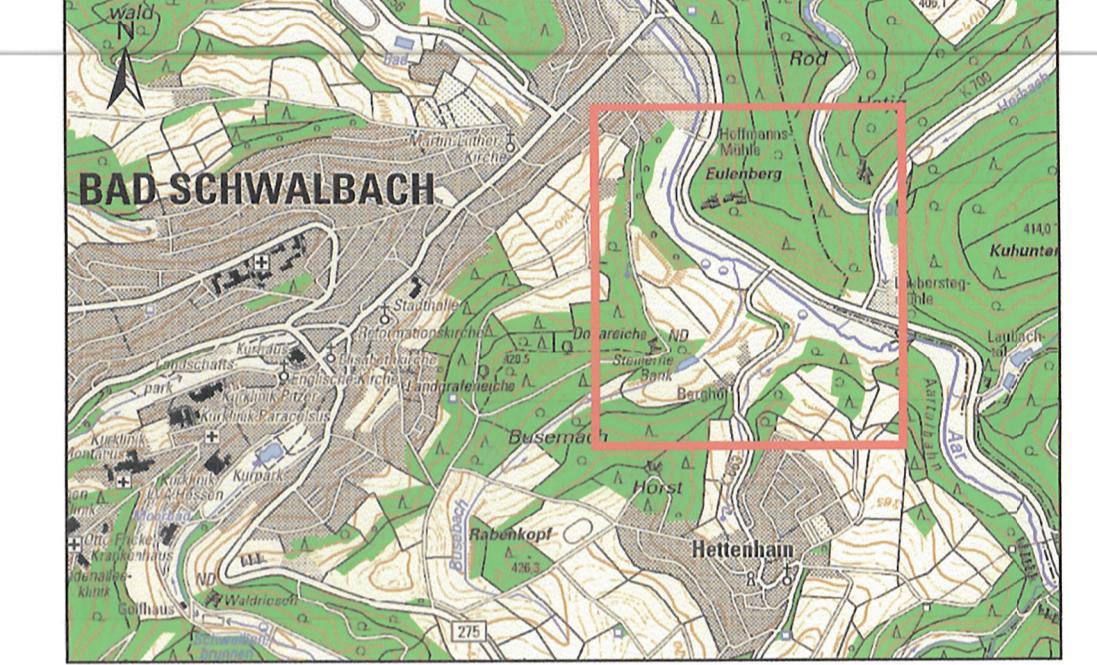
Vorbelastungen

Schadstoffimmissionen durch die B 54, K 663

Nachrichtlich

- Verkehrsfächen inkl. Begleitflächen, Schotterwege und -flächen, Bahntrasse
- Untersuchungsraum

Übersicht M 1:25.000



Nr.	Art der Änderung	Datum

Büro für ökologische Fachplanungen
Dipl.-Ing. Andrea Hager
Friedrichstraße 8
35452 Heuchelheim
Telefax: 0641 67277
Telefon: 0641 63671
e-mail: info@planungsbuero-hager.de
www.planungsbuero-hager.de

Datum	Zeichen
bearbeitet Juni 2013	Leib
gezeichnet Juni 2013	Ludwig
geprüft Juni 2013	Hager

Hessen Mobil
Straßen- und Verkehrsmanagement
Wiesbaden

Unterlage Nr.: 19.4.1
Blatt Nr.:
Hessen-ID: 20431

K 663
Ausbau zwischen Hettenhain und B 54 einschließlich Knoten, 2 BA
Feststellungsentwurf

Datum	Zeichen
bearbeitet	
gezeichnet	
geprüft	

Umweltverträglichkeitsstudie
Karte 4: Wasser
Maßstab: 1 : 2.000

Aufgestellt:
Wiesbaden, den 21.06.2013
Hessen Mobil
Standort Wiesbaden

Gepf.
Wiesb.
Hess.
Zentr.

Nachrichtliche Unterlage Nr. 19.4.4 zum
Planfeststellungsbeschluss
vom 09. Januar 2023
Az.: VI 1-C-0614-UMF/561
Wiesbaden, den 09. Januar 2023
Hessisches Ministerium
für Wirtschaft, Energie, Verkehr
und Wohnen
Abt. VI
Im Auftrag

i.A. gez. Franz
- TAR -

Genehmigt:
Wiesbaden, den 21.06.2013
Hessen Mobil
Standort Wiesbaden

Gese.
Bad:
Kreis:

i.A. gez. Dr. Drews
- Dezernentin -

i.A. gez. Gämber

44
Quellen:
- Biologischer Gewässerzustand, Hrsg.: H.LUG, Wiesbaden 2005
- Digitale Bodenflächendaten BFD 50, Blatt L 5914 Wiesbaden, Hrsg.: H.LUG, Wiesbaden
- Defizitkarte der Gewässerstrukturen, Blatt 5814 SO
Hrsg.: Hess. Ministerium für Umwelt, Energie, Landwirtschaft und Verbraucherschutz (HMUELV), Wiesbaden 2006
- Flächenschutzkarte Hessen, Blatt L 5914 Wiesbaden, Hrsg.: Hess. Ministerium des Innern und für Landwirtschaft, Forsten und Naturschutz, Wiesbaden 1998
- Hessenviewer 2.0; Hessisches Ministerium für Wirtschaft, Verkehr und Landentwicklung (http://hessenviewer.hessen.de)
- Umweltatlas; Hessisches Landesamt für Umwelt und Geologie 2009 (http://atlas.umwelt.hessen.de)