

Quellen:
 - Bestandserfassung zum LBP K 663 - Ausbau zwischen Hettenthal und B 54 (Büro für ökologische Fachplanungen, Stand: Aug. 2009)
 - Faunistische Erfassung zum LBP K 663 - Ausbau zwischen Hettenthal und B 54 (Büro Gall - Freiraumplanung und Ökologie, Stand: Sept. 2009)
 - Flächenschutzkarte Hessen, Blatt L 5914 Wiesbaden, Hrsg.: Hess. Ministerium des Innern und für Landwirtschaft, Forsten und Naturschutz, Wiesbaden 1998

Legende

Bestand

- 1 Westliche Waldränder
- 2 Westliches Offenland
- 3 Aar-Aue (3a - westlich der Kreisstraße inkl. Busebach-Aue, 3b - östlich der Kreisstraße)
- 4 Östlicher Wald

Faunistische Funktionsräume (Wirbeltiere)

- 1 Grünland im Nordwesten
- 2 Feuchtbrachen und Gehölze
- 3 Bahndamm
- 4 Grünland im Südosten
- 5 Östlicher Wald (außerhalb des Betrachtungsraumes)

Gefährdete und rückläufige Tierarten

Avifauna

- Brutverdacht/Brutnachweis
- Nahrungsgast/Durchzügler
- außerhalb des UVS-Untersuchungsraumes

Kürzel	Deutscher Name	Wissenschaftlicher Name	Schutz				Funktionseinheiten: Status und Häufigkeit der Arten						
			RLD ¹⁰⁰	RLH ¹⁰⁰	FFH-RL	§ 7 BNatSchG	1	2	3	4	5		
Be	Bekassine	<i>Gallinago gallinago</i>	1	1	Z	§§							Dz, II
Ge	Gebirgsstelze	<i>Motacilla cinerea</i>	-	-	-	W							C, I
Gp	Gelbspötter	<i>Hippoboscus icterina</i>	-	-	W	§§							B, I
Kb	Kernbeißer	<i>Oocoryza pusilla</i>	-	-	-	§§							B, I
Kg	Klappergrasmücke	<i>Sylvia curruca</i>	-	-	-	§§							B, II
Ks	Kleinspecht	<i>Dendrocopos minor</i>	3	-	W	§§							B, I
Msp	Mittelspecht	<i>Dendrocopos medius</i>	V	V	I	§§							N, I
Nl	Neuntöter	<i>Lanius collurio</i>	-	-	-	§§							B, I
Ra	Rauchschwalbe	<i>Hirundo rustica</i>	V	3	-	§§							N, II, N, III, N, III
Rm	Rotmilan	<i>Milvus milvus</i>	-	-	-	§§	C, I	N, II	N, I	N, I	N, I		
Sti	Stieglitz	<i>Carduelis carduelis</i>	-	-	-	§§							B, I
Sto	Stockente	<i>Anas platyrhynchos</i>	-	-	Z	§§							C, I
Su	Sumpfrohrsänger	<i>Acrocephalus palustris</i>	-	-	-	§§							B, I, B, I
Wis	Waldlaubsänger	<i>Phylloscopus sibilatrix</i>	-	-	Z	§§							B, I
Vwa	Wasseramsel	<i>Cinclus cinclus</i>	-	-	-	§§							B, I

- Fledermäuse
- Transferflüge
- außerhalb des UVS-Untersuchungsraumes

Kürzel	Deutscher Name	Wissenschaftlicher Name	Schutz				Funktionseinheiten: Status und Häufigkeit der Arten						
			RLD ¹⁰⁰	RLH ¹⁰⁰	FFH-RL	§ 7 BNatSchG	1	2	3	4			
Mbm	Große/Kleine Barfledermaus*	<i>Myotis brandii/mystacinus</i>	3/2	2/2	IV	§§							TN, II
Nl	Kleinabendsegler	<i>Nyctalus leisleri</i>	2	2	IV	§§							N, I
Nn	Großer Abendsegler	<i>Nyctalus noctula</i>	3	3	IV	§§							N, II, N, II, N, II, N, II
M	Mausohrartige	<i>Myotis</i>	2	2	IV	§§							N, II, N, III, N, II
Pn	Rauhhaufledermaus	<i>Pipistrellus nathusii</i>	2	2	IV	§§							Dz, I
Md	Wasserschnecke	<i>Myotis daubentonii</i>	3	3	IV	§§							TN, II
Pp	Zwergfledermaus	<i>Pipistrellus pipistrellus</i>	n	3	IV	§§							N, III, N, II, TN, V, N, III

Amphibien

Kürzel	Deutscher Name	Wissenschaftlicher Name	Schutz				Funktionseinheiten: Status und Häufigkeit der Arten						
			RLD ¹⁰⁰	RLH ¹⁰⁰	FFH-RL	§ 7 BNatSchG	1	2	3	4			
Gs	Grasfrosch	<i>Rana temporaria</i>	V	V	-	§§							C, II

Tagfalter

Bereich des bodenständigen Vorkommens bzw. des wahrscheinlichen bodenständigen Vorkommens

Gn Schwerpunkthaftes Vorkommen der Art

Bereich der Nahrungssuche

Ls Schwerpunkthaftes Vorkommen der Art

Kürzel	Deutscher Name	Wissenschaftlicher Name	Schutz				Funktionseinheiten: Status und Häufigkeit der Arten						
			RLD ¹⁰⁰	RLH ¹⁰⁰	FFH-RL	§ 7 BNatSchG	1	2	3	4	5		
Ap	Kaisermantel	<i>Argynnis paphia</i>	-	-	-	§§							N, I
Bi	Mädesüß-perlmutterfalter	<i>Brenthis ino</i>	V	-	-	§§							C, III, B, II, B, II
Cp	Gelbwülfger Dickkopffalter	<i>Cartocephalus palaeon</i>	V	V	-	§§							B, I
Ca	Postgrasfalter	<i>Ctenonympha arcania</i>	V	V	-	§§							B, III
Ch	Geldene Acht	<i>Colias hyale</i>	-	3	-	§§							N, II
Cs	Violetter Waldbläuling	<i>Cyaniris semiargus</i>	V	V	-	§§							B, II
Ls	Senfwelbling	<i>Leptidea sinapis</i>	V	V	-	§§							N, III, B, II, N, III
Gn	Dunkler Ameisenbläuling	<i>Glaucopsyche neusthous</i>	3	3	I	§§							C, II, C, II, C, II
Pm	Malvendickkopf	<i>Pyrgus malvae</i>	V	V	-	§§							N, I, B, II

Heuschrecken

Bereich des bodenständigen Vorkommens der Großen Goldschrecke

Bereich des bodenständigen Vorkommens des Wiesengrashüpflers

Kürzel	Deutscher Name	Wissenschaftlicher Name	Schutz				Funktionseinheiten: Status und Häufigkeit der Arten						
			RLD ¹⁰⁰	RLH ¹⁰⁰	FFH-RL	§ 7 BNatSchG	1	2	3	4			
Cdo	Wiesen-Grashüpfler	<i>Chorthippus dorsatus</i>	-	3	-	§§							C, IV, C, II, C, IV, C, IV
Cul	Große Goldschrecke	<i>Chrysocraea dispar</i>	-	3	-	§§							C, IV, C, V, C, IV, C, IV

Libellen

Kürzel	Deutscher Name	Wissenschaftlicher Name	Schutz				Funktionseinheiten: Status und Häufigkeit der Arten						
			RLD ¹⁰⁰	RLH ¹⁰⁰	FFH-RL	§ 7 BNatSchG	1	2	3	4			
Cv	Blaufügel-Prachtlibelle	<i>Calopteryx virgo</i>	3	3	-	§§							C, II
Cb	Zweigestreifige Quelljungfer	<i>Cordulegaster boltonii</i>	3	-	-	§§							N, I

RLD: gefährdete Art nach der Roten Liste der Bundesrepublik Deutschland
 RLH: gefährdete Art nach der Roten Liste Hessen
 Gefährdungskategorie:
 1 = vom Aussterben bedroht, 2 = stark gefährdet, 3 = gefährdet, R = Arten mit geographischer Restriktion, V = Art der Vorwarnliste, n = derzeit nicht gefährdet
 FFH-RL - FFH-Richtlinie:
 II = Art des Anhangs II der FFH-RL, IV = Art des Anhangs IV der FFH-RL
 Status und Häufigkeit der Fledermausarten:
 Status:
 §§ = streng geschützt, § = besonders geschützt
 Alle anderen Tiergruppen:
 A = möglicherweise bodenständig, B = wahrscheinlich bodenständig, C = sicher bodenständig, N = Nahrungssuchend
 Häufigkeit:
 Avifauna: I = Einzelnachweis, II = 2-3 Tiere/Brutpaare, III = 3-5 Tiere/Brutpaare, IV = 5-10 Tiere/Brutpaare, V = > 10 Tiere/Brutpaare
 Alle anderen Tiergruppen: I = Einzelnachweis, II = geringe Dichte/Anzahl, III = mittlere Dichte/Anzahl, IV = hohe Dichte/Anzahl, V = dominant, sehr hohe Dichte
 Funktionseinheiten innerhalb des Untersuchungsgebietes:
 Libellen: 1 = Tümpel nördlich der Kreisstraße, 2 = Aar, 3 = Busebach, 4 = Übrige Flächen
 Alle anderen Tiergruppen: Nummerierung s. Legende

Bedeutung

sehr hohe Bedeutung

hohe Bedeutung

mittlere Bedeutung

geringe Bedeutung

sehr geringe/keine Bedeutung

★ Vorkommen bemerkenswerter und gefährdeter Pflanzenarten, hier: Blasen-Segge (*Carex vesicaria*), RL H V

Faunistische Funktionsräume (Wirbeltiere)

mittlere Bedeutung

hohe Bedeutung

Faunistische Funktionsräume (Insekten)

mittlere Bedeutung

hohe Bedeutung

Flächen mit besonderer Schutzfunktion

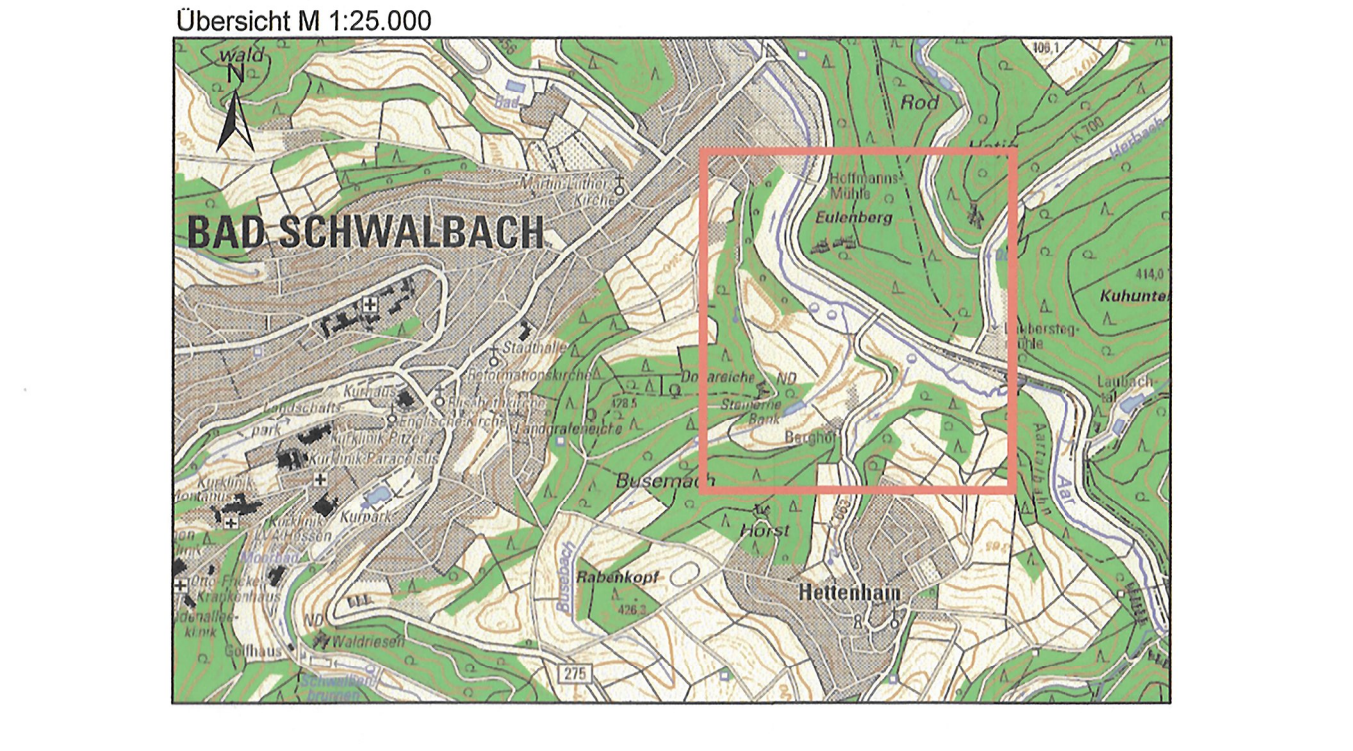
Freizuhaltende offene Fläche mit hoher Bedeutung für den Arten- und Biotopschutz

Vorbelastungen

Lärm- und Schadstoffemissionen, Barrierewirkung durch die B 54, K 663

Nachrichtlich

Untersuchungsraum



Nr.	Art der Änderung	Datum

Büro für ökologische Fachplanungen
 Dipl.-Ing. Andreas Hager
 Friedrichstraße 8
 35452 Heuchelheim
 Telefon: 0641 67277
 Telefax: 0641 63871
 e-mail: info@planungsbuero-hager.de
 www.planungsbuero-hager.de

	Datum	Zeichen
bearbeitet	Juni 2013	Leib
gezeichnet	Juni 2013	Ludwig
geprüft	Juni 2013	Hager

Hessen Mobil
Straßen- und Verkehrsmanagement
Wiesbaden

Unterlage Nr.: 19.4.1
 Blatt Nr.:
 Hessen-ID: 20431

K 663
Ausbau zwischen Hettenthal und B 54 einschließlich Knoten, 2 BA
 Feststellungsentwurf

Beginn: zw. NK 5814 049 und 5814 047, Km 2+600
 Ende: zw. NK 5814 049 und 5814 047, Km 2+744

Umweltverträglichkeitsstudie
 Karte 2: Tiere und Pflanzen
 Maßstab: 1 : 2.000

Aufgestellt:
 Wiesbaden, den 21.06.2013
 Hessen Mobil
 Standort Wiesbaden

Geprüft:
 Wiesbaden, den 21.06.2013
 Hessen Mobil
 Standort Wiesbaden

Nachrichtliche Unterlage Nr. 19.4.2 zum
Planfeststellungsbeschluss
 vom 09. Januar 2023
 Az.: VI 1 C-091-16/19/1 581
 Wiesbaden, den 09. Januar 2023
 Hessisches Ministerium für Wirtschaft, Energie, Verkehr und Wohnen
 im Auftrag
 des Auftraggebers

IA: gez. Franz - TAR -
 Ge: Bar Kre
 IA: gez. Dr. Drews - Dezernentin -
 IA: gez. Gamber