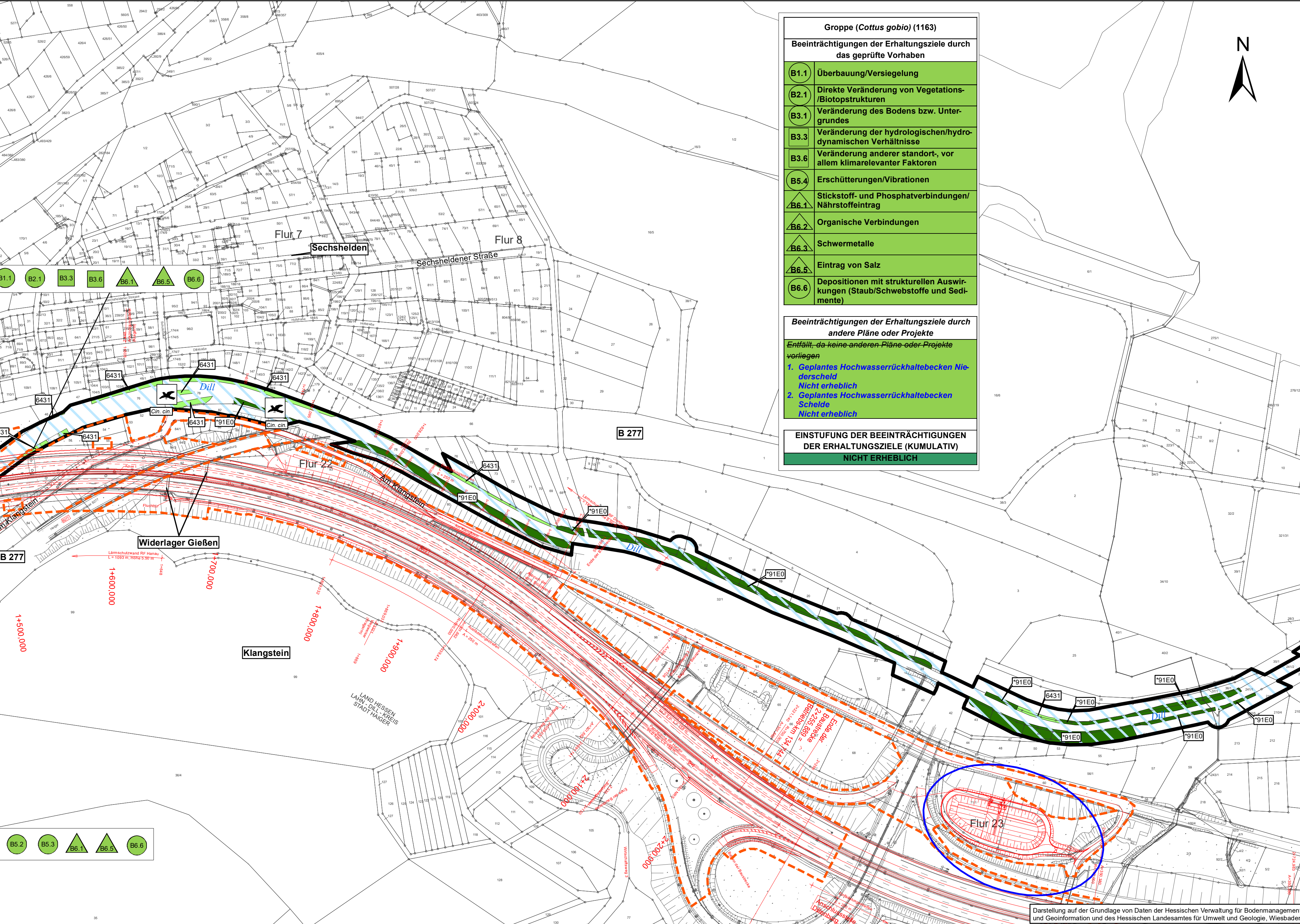


Auenwälder mit <i>Alnus glutinosa</i> und <i>Fraxinus excelsior</i> (*91E0)	
Beeinträchtigungen der Erhaltungsziele durch das geprüfte Vorhaben	
B1.1	Überbauung/Versiegelung
B2.1	Direkte Veränderung von Vegetations-/Biotopstrukturen
B3.3	Veränderung der hydrologischen/hydrodynamischen Verhältnisse
B3.6	Veränderung anderer Standort-, vor allem klimarelevanter Faktoren
B4.1	Baubedingte Barriere- oder Fallenwirkung/Individuenverlust
B4.2	Anlagebedingte Barriere- oder Fallenwirkung/Individuenverlust
B4.3	Betriebsbedingte Barriere- oder Fallenwirkung/Individuenverlust
B5.1	Akustische Reize (Schall)
B5.2	Bewegung/Optische Reizauslöser (Sichtbarkeit, ohne Licht)
B5.3	Licht
B6.1	Stickstoff- und Phosphatverbindungen/Nährstoffeintrag
B6.5	Eintrag von Salz
B6.6	Depositionen mit strukturellen Auswirkungen (Staub/Schwebstoffe und Sedimente)
Beeinträchtigungen der Erhaltungsziele durch andere Pläne oder Projekte	
Entfällt, da keine anderen Pläne oder Projekte vorliegen	
EINSTUFUNG DER BEEINTRÄCHTIGUNGEN DER ERHALTUNGSZIELE (KUMULATIV)	
NICHT ERHEBLICH	

Feuchte Hochstaudenfluren, planar bis montan (6431)	
Beeinträchtigungen der Erhaltungsziele durch das geprüfte Vorhaben	
B1.1	Überbauung/Versiegelung
B2.1	Direkte Veränderung von Vegetations-/Biotopstrukturen
B3.3	Veränderung der hydrologischen/hydrodynamischen Verhältnisse
B3.6	Veränderung anderer Standort-, vor allem klimarelevanter Faktoren
B6.1	Stickstoff- und Phosphatverbindungen/Nährstoffeintrag
B6.5	Eintrag von Salz
B6.6	Depositionen mit strukturellen Auswirkungen (Staub/Schwebstoffe und Sedimente)
Beeinträchtigungen der Erhaltungsziele durch andere Pläne oder Projekte	
Entfällt, da keine anderen Pläne oder Projekte vorliegen	
1. Geplantes Hochwasserrückhaltebecken Niederscheld Nicht erheblich unter Berücksichtigung von Maßnahmen zur Kohärenzsicherung	
2. Geplantes Hochwasserrückhaltebecken Schelde Nicht erheblich unter Berücksichtigung von Maßnahmen zur Kohärenzsicherung	
EINSTUFUNG DER BEEINTRÄCHTIGUNGEN DER ERHALTUNGSZIELE (KUMULATIV)	
NICHT ERHEBLICH	

Auenwälder mit <i>Alnus glutinosa</i> und <i>Fraxinus excelsior</i> (*91E0)	
Beeinträchtigungen der Erhaltungsziele durch das geprüfte Vorhaben	
B1.1	Überbauung/Versiegelung
B2.1	Direkte Veränderung von Vegetations-/Biotopstrukturen
B3.3	Veränderung der hydrologischen/hydrodynamischen Verhältnisse
B3.6	Veränderung anderer Standort-, vor allem klimarelevanter Faktoren
B4.1	Baubedingte Barriere- oder Fallenwirkung/Individuenverlust
B4.2	Anlagebedingte Barriere- oder Fallenwirkung/Individuenverlust
B4.3	Betriebsbedingte Barriere- oder Fallenwirkung/Individuenverlust
B5.1	Akustische Reize (Schall)
B5.2	Bewegung/Optische Reizauslöser (Sichtbarkeit, ohne Licht)
B5.3	Licht
B6.1	Stickstoff- und Phosphatverbindungen/Nährstoffeintrag
B6.5	Eintrag von Salz
B6.6	Depositionen mit strukturellen Auswirkungen (Staub/Schwebstoffe und Sedimente)
Beeinträchtigungen der Erhaltungsziele durch andere Pläne oder Projekte	
Entfällt, da keine anderen Pläne oder Projekte vorliegen	
EINSTUFUNG DER BEEINTRÄCHTIGUNGEN DER ERHALTUNGSZIELE (KUMULATIV)	
NICHT ERHEBLICH	

Groppe (<i>Cottus gobio</i>) (1163)	
Beeinträchtigungen der Erhaltungsziele durch das geprüfte Vorhaben	
B1.1	Überbauung/Versiegelung
B2.1	Direkte Veränderung von Vegetations-/Biotopstrukturen
B3.1	Veränderung des Bodens bzw. Untergrundes
B3.3	Veränderung der hydrologischen/hydrodynamischen Verhältnisse
B3.6	Veränderung anderer Standort-, vor allem klimarelevanter Faktoren
B5.4	Erschütterungen/Vibrationen
B6.1	Stickstoff- und Phosphatverbindungen/Nährstoffeintrag
B6.2	Organische Verbindungen
B6.3	Schwermetalle
B6.5	Eintrag von Salz
B6.6	Depositionen mit strukturellen Auswirkungen (Staub/Schwebstoffe und Sedimente)
Beeinträchtigungen der Erhaltungsziele durch andere Pläne oder Projekte	
Entfällt, da keine anderen Pläne oder Projekte vorliegen	
EINSTUFUNG DER BEEINTRÄCHTIGUNGEN DER ERHALTUNGSZIELE (KUMULATIV)	
NICHT ERHEBLICH	



Legende

Bestand

Lebensraumtypen gemäß Anhang I der FFH-Richtlinie

- 6431 Feuchte Hochstaudenfluren, planar bis montan
- 9510 Magere Flachland-Mähwiesen (*Alopecurus pratensis*, *Sanguisorba officinalis*)
- *91E0 Auenwälder mit *Alnus glutinosa* und *Fraxinus excelsior* (*Alno-Padion*, *Alion incanae*, *Salicion albae*)

Prüferkategorie charakteristische Arten von Lebensraumtypen gemäß Anhang I der FFH-Richtlinie (Fundorte und Kartierungsnachweise)

Wasserramsel (*Cinclus cinclus*)

Tierarten gemäß Anhang II der FFH-Richtlinie

Groppe (*Cottus gobio*)

Sonstige wichtige gebietsbezogene Informationen

Bereiche, für die festgelegte Entwicklungsziele bestehen, werden nicht gesondert dargestellt, da dies gemäß Maßnahmenplanentwurf (vgl. KEIL 2013) für das gesamte Gebiet zutrifft (vgl. dazu auch die entsprechenden Ausführungen in Kapitel 4.3.4 der FFH-VP).

Abgrenzung des FFH-Gebietes DE-5215-306

Beeinträchtigungen der Erhaltungsziele

B1 Beeinträchtigungsnummer

Beschreibung der Beeinträchtigungen

Lebensraumtypen (Anhang I)	
Tier- / Pflanzenart (Anhang II)	
B1.1	Beschreibung der Beeinträchtigung incl. Einstufung der Erheblichkeit
B1.2	...

Beeinträchtigungen der Erhaltungsziele durch andere Pläne und Projekte

B1.1	Beschreibung der Beeinträchtigung incl. Einstufung der Erheblichkeit
B1.2	...

Einstufung der Erheblichkeit

- Erblich
- Nicht erhebl.

EINSTUFUNG DER BEEINTRÄCHTIGUNGEN DER ERHALTUNGSZIELE (KUMULATIV)

Erblich
Nicht erhebl.

Art der Beeinträchtigung*

- Baubedingte Beeinträchtigung
- Anlagebedingte Beeinträchtigung
- Betriebsbedingte Beeinträchtigung

* Bei Beeinträchtigungen, die auf mehrere Ursachen zurückzuführen sein können, ist die Ursache mit der wahrscheinlich stärksten Beeinträchtigung dargestellt.

Wirkzonen des geprüften Vorhabens

- Maximaler Wirkraum innerhalb des FFH-Gebietes
- Baufeldgrenze

Nachrichtlich

- Geprüftes Vorhaben (Bestandsvariante)

Andere Pläne und Projekte (siehe Karte 1)

Ergänzende Hinweise zur Darstellung im Rahmen der 2. Planänderung:

Die Bereiche mit geänderter technischer Planung sind jeweils mit einer blauen Ellipse markiert.

0 25 50 100 150 200 Meter

FESTSTELLUNGSENTWURF

2. Planänderung

d	Entwurf der bisherigen durch die aktuelle technische Planung	07/2021	Bechtloff/Becker
a			
Nr.:	Art der Änderung:	Datum:	Zeichen:

Auftraggeber/Planverfasser: Planungs- und Umweltschutz GmbH Lilienhalstraße 5, 59065 Hamm	Datum: 07/2021 Zeichen: Bechtloff
 Niederlassung Westfalen Lilienhalstraße 5, 59065 Hamm	Gezeichnet: 07/2021 Becker
A 45, Ersatzneubau der Talbrücke Sechshelden	Geprüft: 07/2021 Wallosek
Straße: A 45 Beginn: zw. NK 5214 402 u. NK 5215 015 km 132,600 Ende: zw. NK 5214 402 u. NK 5215 015 km 134,775	Unterlage Nr.: 19.4.2 Blatt Nr.: 2b Projekt-Nr.: A. 12285 Datum: Zeichen: bearbeitet: gezeichnet: geprüft: FFH-Verträglichkeitsprüfung zur Bestandsvariante für das Natura 2000-Gebiet DE-5215-306 „Dill bis Herborn-Burg mit Zulässen“ Karte 2 Lebensraumtypen und Arten / Beeinträchtigungen der Erhaltungsziele Maßstab: 1:2.000
Aufgestellt: 05.10.2021 Dillenburg, den Niederlassung Westfalen Außenstelle Dillenburg	gez. E. Reichwein Leiter der Außenstelle Dillenburg

Darstellung auf der Grundlage von Daten der Hessischen Verwaltung für Bodenmanagement und Geoinformation und des Hessischen Landesamtes für Umwelt und Geologie, Wiesbaden