

Bestand

Biotop- und Nutzungstypen der hessischen Kompensationsverordnung (2005)

Table with columns for Wälder, Erwerbsgartenbau oder Baumgruppen, Einzelbäume oder Baumgruppen, Grünland, and Gebüsch, Hecken, Säume. Lists various forest types and their characteristics.

Schutzgebiete und -objekte

Table detailing protection zones and objects for nature monuments, including categories like Limes, Pufferzone, and various protection zones (I-III).

Fauna

Large table listing various fauna species (birds, mammals, insects, etc.) and their protection status, including methods and notices for their protection.

Zwergstrauchheiden

Table listing various types of dwarf shrub heaths and their characteristics, including Ruderalfluren and Brachen.

Vegetationsarme und kahle Flächen

Table listing various types of vegetation-poor and bare areas, including Felswände and Klippen.

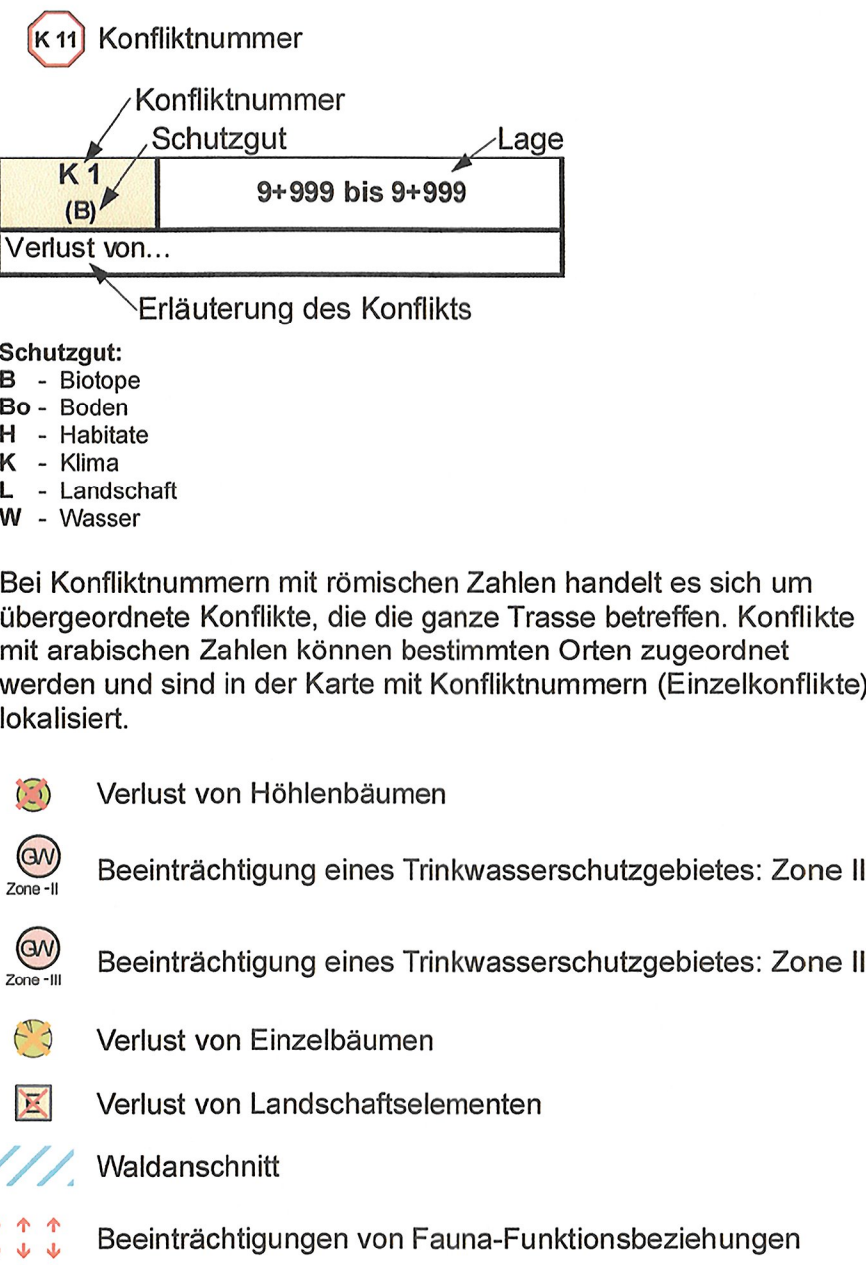
Äcker und Gärten

Table listing various types of fields and gardens, including Acker, intensiv genutzt and Grabeland.

Neophyten

Table listing various types of neophytes, including Impatiens glandulifera.

Konflikte



Bei Konfliktnummern mit römischen Zahlen handelt es sich um übergeordnete Konflikte, die die ganze Trasse betreffen.

Einzelkonflikte

Table listing individual conflicts (K1-K19) with details on location, protection status, and impact.

Verantwortung und Gefährdung

Verantwortung und Gefährdung: Details on liability and risk assessment for different conflict types.

Verantwortung Vögel (RL HE)

Verantwortung Vögel (RL HE): Details on bird protection responsibilities and measures.

Verantwortung Vögel (RL HE)

Verantwortung Vögel (RL HE): Further details on bird protection responsibilities.

Aktueller Erhaltungszustand in Hessen/Deutschland

Aktueller Erhaltungszustand in Hessen/Deutschland: Overview of current conservation status.

EU-Fauna-Flora-Habitat-Richtlinie (FFH-RL)

EU-Fauna-Flora-Habitat-Richtlinie (FFH-RL): Details on EU directives and implementation.

EU-Vogelschutzrichtlinie (VS-RL)

EU-Vogelschutzrichtlinie (VS-RL): Details on EU bird protection directives.

Bundesnaturschutzgesetz (BNatSchG)

Bundesnaturschutzgesetz (BNatSchG): Details on national nature conservation laws.

Bundesnaturschutzgesetz (BNatSchG)

Bundesnaturschutzgesetz (BNatSchG): Further details on national nature conservation laws.

Bundesnaturschutzgesetz (BNatSchG)

Bundesnaturschutzgesetz (BNatSchG): Further details on national nature conservation laws.

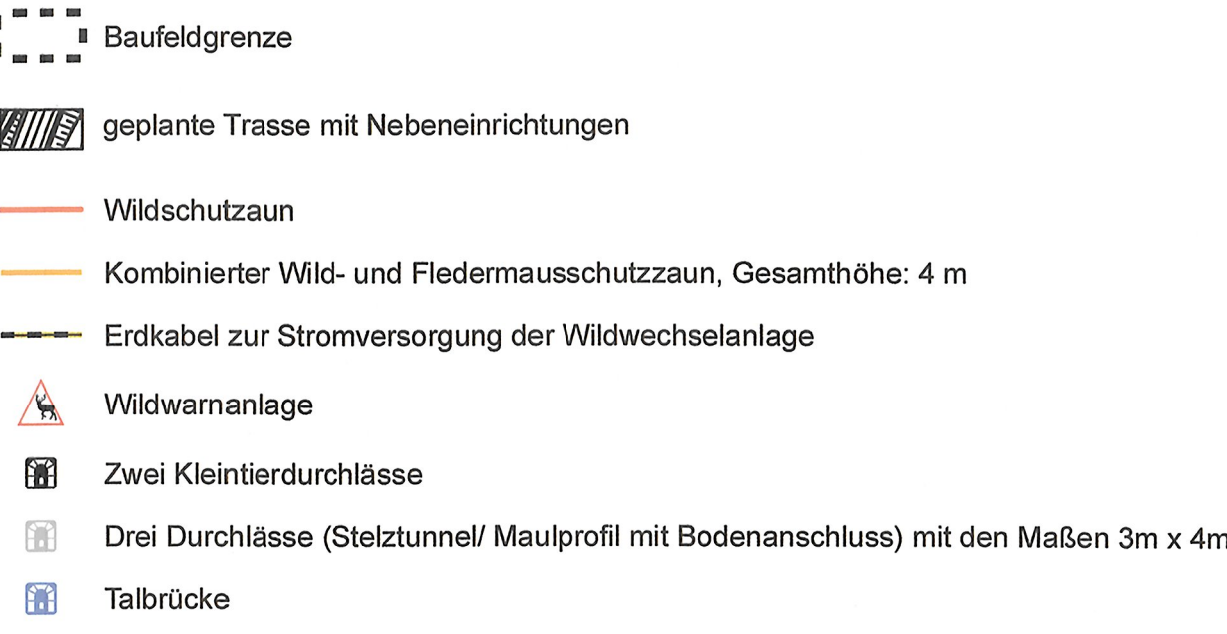
Bundesnaturschutzgesetz (BNatSchG)

Bundesnaturschutzgesetz (BNatSchG): Further details on national nature conservation laws.

Bundesnaturschutzgesetz (BNatSchG)

Bundesnaturschutzgesetz (BNatSchG): Further details on national nature conservation laws.

Trassenplanung



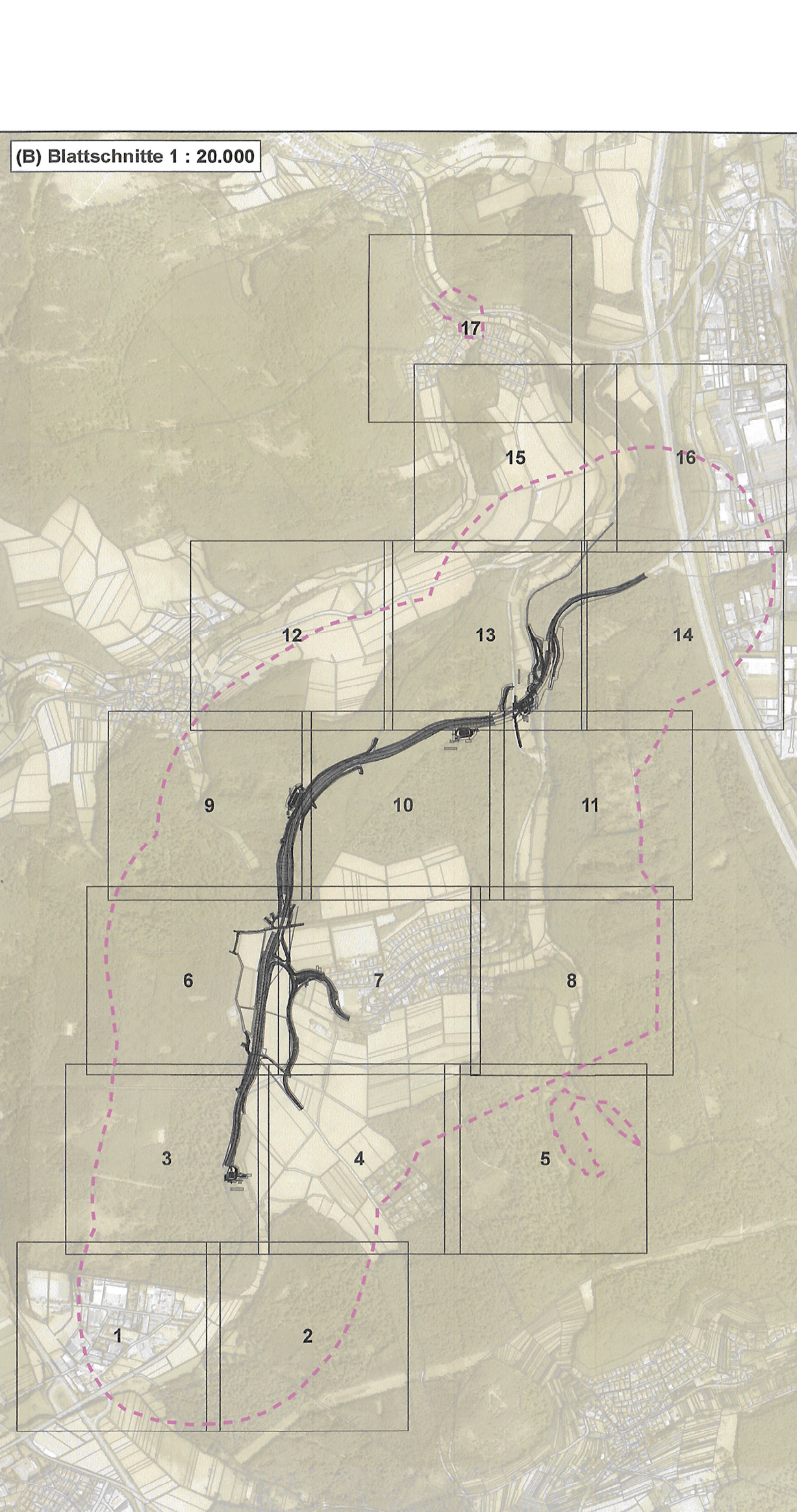
Sonstiges

Sonstiges: Additional information and symbols for route planning.

Nachrichtliche Übernahme

Nachrichtliche Übernahme: Information on taking over routes and boundaries.

Blattschnitte



2. Deckblatt vom März 2023 ersetzt Deckblatt vom März 2016 Unterlage 19

Table with project information, including dates, names, and contact details for PGNU.

Table with project information, including dates, names, and contact details for PGNU.

FESTSTELLUNGSURTEIL

Legal notice for the final determination of the route, including project details, dates, and signatures.