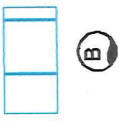


## Legende

### Schutzgut Wasser

#### Teilschutzgut „Grundwasser“

#### Bestand



Bereiche mit oberflächennah anstehendem Grundwasser

Brunnen

#### Schutzausweisungen/sonstige Festsetzungen



Wasserschutzgebiet (mit Schutzzonen)

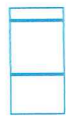
#### Bewertung

Bedeutung des Grundwassers für die Grundwassernutzung



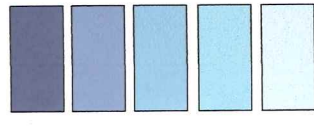
Besondere Bedeutung

Funktion des Grundwassers im Landschaftswasserhaushalt



Besondere Bedeutung (entspricht den Bereichen mit oberflächennah anstehendem Grundwasser)

Empfindlichkeit des Grundwassers gegenüber Schadstoffeinträgen



Sehr hoch

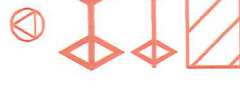
Hoch

Mittel bis hoch

Mittel

Mittel bis gering

#### Vorbelastungen



Altflächen

A 45

Sonstige Straßen mit DTV > 5.000

Größere versiegelte Flächen (größere Gewerbegebiete, Straßenfläche A 45)

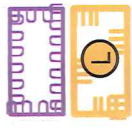
### Teilschutzgut „Oberflächengewässer“

#### Bestand

Fließgewässer

Stillegewässer

#### Schutzausweisungen/sonstige Festsetzungen



Überschwemmungsgebiet

Landschaftsschutzgebiet

#### Bewertung

Bedeutung der Oberflächengewässer als Bestandteil im natürlichen Wasserhaushalt



Sehr hoch



Hoch



Mittel



Mäßig



Gering

Bedeutung der Landflächen als Retentionsraum



Besondere Bedeutung

#### Vorbelastungen



Wanderhindernis



Mischwasser-Einleitstelle



A 45



Sonstige Straßen mit DTV > 5.000



Größere versiegelte Flächen (größere Gewerbegebiete, Straßenfläche A 45)

#### Nachrichtliche Darstellung



Stadtgrenze Haiger/Dillenburg

Grenze des Untersuchungsraumes

# VORUNTERSUCHUNG

Nr.:	Art der Änderung:	Datum:	Zeichen:

<p>COCHET CONSULT Planungsgesellschaft Umwelt, Stadt und Verkehr Luisenstraße 110 53129 Bonn Tel. 0228 / 94 33 0 0 lop@cochet-consult.de Fax 0228 / 94 33 0 33 www.cochet-consult.de</p>	Bearbeitet:	Datum:	Zeichen:
	Gezeichnet:	14.05.2014	Bechtloff
	Geprüft:	14.05.2014	Becker

<p>Hessen Mobil Straßen- und Verkehrsmanagement</p>			Unterlage Nr.: 19.1 Blatt Nr.: 5 - Leg Hessen ID: 20844
	Datum	Zeichen	

<p><b>A 45, Ersatzneubau der Talbrücke Sechshelden</b></p> <p>Straße: A 45</p> <p>Beginn: zw. NK 5214 402 u. NK 5215 015 km 132,550 Ende: zw. NK 5214 402 u. NK 5215 015 km 135,450</p>	bearbeitet: gezeichnet: geprüft:	Umweltverträglichkeitsstudie Legendenblatt zu Karte 5

Aufgestellt: Dillenburg, den 12.06.2014 Hessen Mobil - Dezernat A 45 -  gez. H. Keller Fachbereichsleiter	
---	--

--	--