

Anlagebedingte (dauerhafte) Funktionsverluste bzw. -beeinträchtigungen

Typ-Nr.	Bezeichnung	Fläche in ha
01.180	Naturferner Laubholzforst nach Kronenschluss	0,04
02.100	Gebüsch/Hecken/Säume: trocken bis frisch, sauer	0,02
02.200	Gebüsch/Hecken/Säume: trocken bis frisch, basenreich	< 0,01
02.300	Gebüsch: feucht	< 0,01
02.600	Hecken/Feldgehölzpflanzung, ständebestand	0,37
04.110*	Einzelbäume (25 Stück)	0,05
04.600	Halbheide (Bayerische)	0,30
05.241	An Böschungen: extensiv genutzter Grünraum	0,06
06.010	Intensiv genutzte Frischwiesen	0,05
06.310	Frischwiesen, extensiv genutzt	0,05
06.320	Intensiv genutzte Frischwiesen	2,62
06.330	Strukturreich, intensiv genutzte, grünem	0,05
06.160	Asphaltierte Wege und Straßen, Steifpflaster	1,26
10.510	Asphaltierte Wege, Plätze	0,61
10.610	Grünflächen, bewachsen	< 0,01
11.221	Grünanlagen auf Parkplätzen	0,11

Im Landschaftsschutzgebiet werden 0,43 ha Fläche beantragt, davon jedoch 0,36 ha erhalten oder wiederhergestellt und nur 0,08 ha Gebiete mit Böschungen profiliert und neu eingest.

Verlust von unversiegelten Böden und Funktionsbeeinträchtigung durch Aufschüttungen und Abtragungen:

Konflikt	Betroffene Fläche (in ha)
Verlust von Pseudogley- und Parabraunerden sowie androporen veränderten Böden durch Neuanlage	1,8
Veränderung Planung - Verlegung (Bau)	
Funktionsbeeinträchtigung durch geplante Böschungen (bei unversiegelten Bodenflächen (mit Grün-, Becken- und Mäckerflächen))	0,08

Kurfristige Beeinträchtigung der lufthygienischen Situation durch den Verlust von 0,8 ha klimatisch wirksamen Gehölzen

Konflikte mit den Schutzgütern Grundwasser und Oberflächenwasser

Konflikt	Größe
Verlust von Grundwasserneubildungsfläche	1,8 ha
Reduzierung der Gesamtkapazität der TR-Anlage in den DÖBach durch Teilabgabe und Drosselung in das RRB um	89 ls

Bauzeitlich bedingte Funktionsverluste bzw. -beeinträchtigungen

Temporäre Inanspruchnahme folgender Biotopflächen mit anschließender Wiederherstellung oder Neugestaltung:

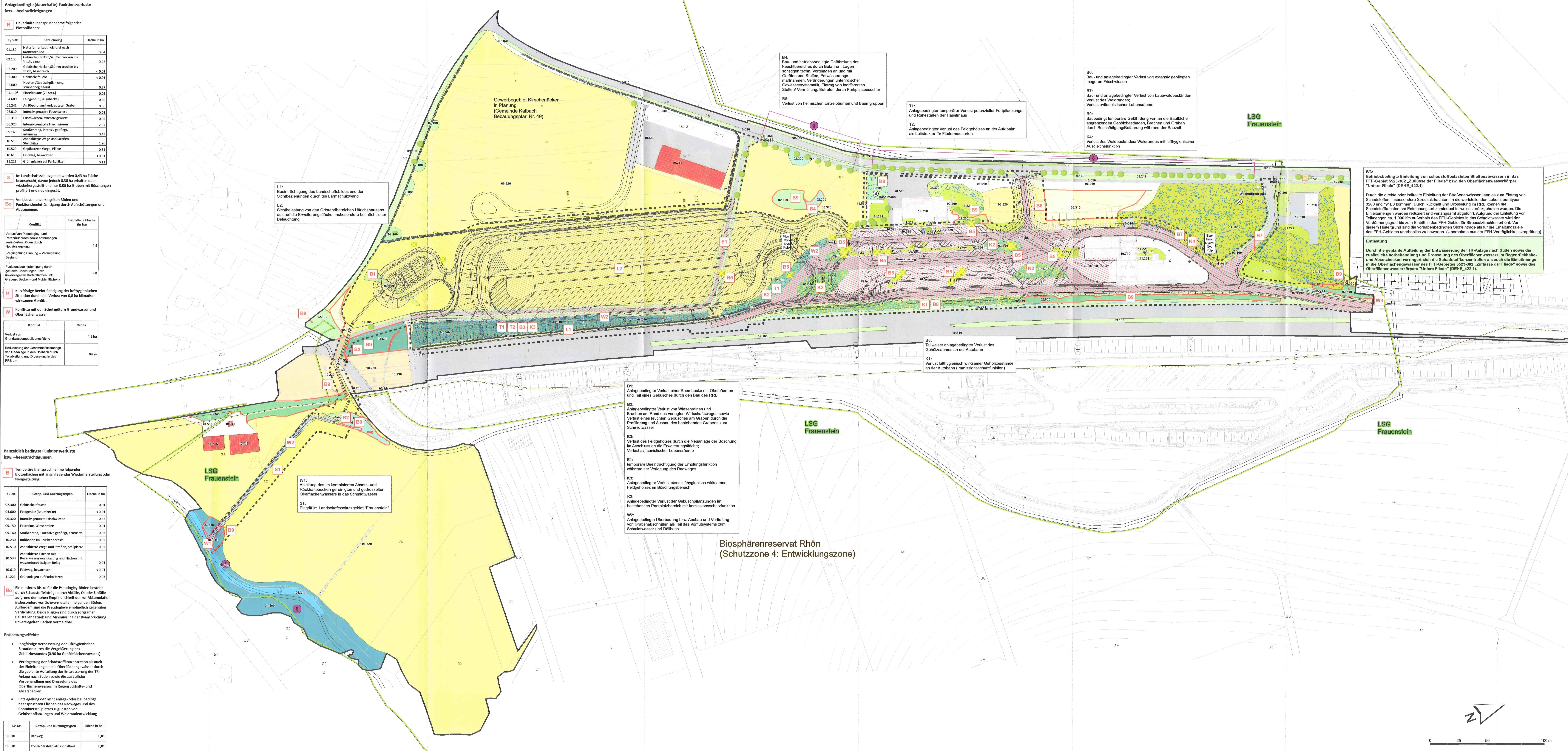
KV-Nr.	Biotop- und Nutzungsarten	Fläche in ha
02.300	Gebüsch: feucht	0,01
04.600	Feldgehölze (Baumhecke)	< 0,01
06.320	Intensiv genutzte Frischwiesen	0,33
09.150	Feldraine, Wiesennähe	0,03
09.160	Strassenrand, intensive gepflegt, artenarm	0,03
10.230	Robbiden im Brückennähe	0,02
10.510	Asphaltierte Wege und Straßen, Steifpflaster	0,02
10.530	Asphaltierte Flächen mit Regenwasserentwässerung und Flächen mit versickerungsfähigem Belag	0,01
10.610	Feldweg, bewachsen	< 0,01
11.221	Grünanlagen auf Parkplätzen	0,01

Ein mittleres Risiko für die Pseudogley-Böden besteht durch Schadstoffeinträge durch Abfälle, Öl oder Unfälle aufgrund der hohen Empfindlichkeit der zur Akkumulation insbesondere von Schwermetallen neigen Böden. Außerdem sind die Pseudogley empfindlich gegenüber Verdichtung. Beide Risiken sind durch sorgsam Baustellenbetrieb und Minimierung der Inanspruchnahme unversiegelter Flächen vermeidbar.

Entlastungseffekte

- Imprimäre Verbesserung der lufthygienischen Situation durch die Vergrößerung des Gehölzbestandes (0,30 ha Gehölzflächenzuwachs)
- Verringerung der Schadstoffkonzentration als auch der Emissionen in die Oberflächennähe durch die geplante Aufteilung der Entwässerung der TR-Anlage nach Süden sowie die zusätzliche Vorbehandlung und Drosselung des Oberflächenwassers im Regenrückhalte- und Abschieber
- Entlastung der nicht anlage- oder baubedingt beanspruchten Flächen des Radweges und des Containerstellplatzes gegenüber dem Gebüschflächenverlust und Waldentwicklung

KV-Nr.	Biotop- und Nutzungsarten	Fläche in ha
10.510	Radweg	0,01
10.510	Containerstellplatz asphaltiert	0,01



Bestand und Konflikte

Biotop

Gehölz

01.111	Bodensaure Buchenwälder (LRT)
01.152	Schlagluren, Naturwäldchen, Sukzession im Wald
01.180	Naturferner Laubholzforst nach Kronenschluss
02.100	Gebüsch/Hecken/Säume: trocken bis frisch, sauer
02.200	Gebüsch/Hecken/Säume: trocken bis frisch, basenreich
02.300	Gebüsch/Hecken/Säume: nass
02.400	Hecken/Gebüschpflanzung (heimisch, standortgerecht)
02.500	Hecken/Gebüschpflanzung (standortfremd)
02.600	Hecken/Gebüschpflanzung, straßenbegleitend (Allee I, 3207 § 30)
04.110/04.120	Einzelbäume, Baumreihen (Allee I, 3207 § 30)
04.400	Ufergehölzsaum (heimisch, standortgerecht) (§ 30)
04.600	Feldgehölz (Baumhecke)

Gewässer und Ufer

05.212	Schwellende Bäche (Oberlauf)
05.241	Gräben, an Böschungen verkrustet
05.342	Künstlich angelegtes Kleingewässer

Grünland, Ruderalfluren und Äcker

06.010	Intensiv genutzte Frischwiesen
06.310	Frischwiesen, extensiv genutzt
06.320	Frischwiesen, intensiv genutzt
06.330	Wirtschaftswiesen, intensiv genutzt
06.340	Grünlandsaum/Grassack
09.130	Wiesenbrachen, rudere Wiesen
09.150	Feldraine, Wiesennähe, linear, unverbaut
09.160	Strassenränder, intensiv gepflegt, artenarm
09.210	Ausdehnende Ruderalfluren früherer Standorte
09.260	Streulandwiesenbrache nach Verbauung
11.191	Acker, intensiv genutzt
11.221	Arien- und strukturreiche Grünanlagen

Befestigte oder vegetationsarme Flächen

10.230	Robbiden
10.510	Asphaltierte Wege und Straßen
10.520	Nähezu versiegelte Flächen, Pflaster
10.530	Schotterflächen, und -wege
10.610	bewachsene Feldwege
10.620	bewachsene Waldwege
10.710	Dachflächen nicht begrünt
10.715	Dachflächen nicht begrünt, mit Regenwasserentsorgung

Schutzgebiete und -objekte

Landesschutzgebiet "Frauenstein"
Biosphärenreservat Rhön (Schutzzone 4: Entwicklungszone)
Biotop- und Nutzungsarten (Schutzzone 4: Entwicklungszone)
Biotop- und Nutzungsarten (Schutzzone 4: Entwicklungszone)

Grenzen

Gesamtes Untersuchungsgebiet (Tank- und Rastanlage West, Erweiterungsfäche, angrenzende Autobahnflächen und Flächen unter der Brücke, Biotopflächen entlang des zu verlaufenden Grabens auf der Ostseite der Autobahn)

Planung

Bauwerke des geplanten Vorhabens (Fahrbahnen, Stellflächen, Gehwege, Bankette, RRB, Mäulen, Gräben, Lärmschutzwand, Sitzsäule, Grünflächen, Containerstellplatz)
Baulandgrenze (NVER 2019)

Konflikte

B1: Schutzbezogene Konfliktpunkte:
B = Biotop
T = Tiere
W = Wasser
K = Klima
L = Landschaft
E = Erholung
Ba = Boden
S = Schutzgebiete

Beschreibung des Konfliktes

B1: Anlagebedingter Verlust einer Baumhecke mit Obstbäumen und Teil eines Gehölzes durch den Bau des RRB
Anlagebedingte Flächenbeanspruchung durch Verlegung, Erdverdrängungsanlagen, Grünflächen
Anlagebedingter Verlust potentieller Fortpflanzungs- und Ruhestätten der Hasenmaus
Anlagebedingt zu fällende Bäume
> Verlust als Biotop und Strukturelement
Anlage- und baubedingter Verlust von Biotopen hoher und mittlerer bis hoher Bedeutung
> Verlust der Biotop- und Lebensraumfunktion für die Avifauna sowie die Leitfunktion für Fledermaus
Baubedingte Flächenbeanspruchung
Baubedingt temporäre Gefährdung der an die Baufächen angrenzenden zu erhaltenen Gehölzbestände und Wiesenräume durch Beschädigung von Baufahrzeugen

Tiere

Beobachtungs- und Fundpunkte PGNU 2017

Bruchvogel

Hasenmaus

Nachgewiesene oder potenzielle Fortpflanzungs- und Ruhestätten der Hasenmaus

Heidekraut zur Fledermausförderung

Eiser-Beißfliegenlarven

Nix-Beißfliegenlarven

Nix-Beißfliegenlarven

Nix-Beißfliegenlarven

Nix-Beißfliegenlarven

Nix-Beißfliegenlarven

Nix-Beißfliegenlarven

Nix-Beißfliegenlarven

Nix-Beißfliegenlarven

Nix-Beißfliegenlarven

Nix-Beißfliegenlarven

Nix-Beißfliegenlarven

Nix-Beißfliegenlarven

Nix-Beißfliegenlarven

Nix-Beißfliegenlarven

Nix-Beißfliegenlarven

Nix-Beißfliegenlarven

Nix-Beißfliegenlarven

Nix-Beißfliegenlarven

Nix-Beißfliegenlarven

Nix-Beißfliegenlarven

Nix-Beißfliegenlarven

Nix-Beißfliegenlarven

Nix-Beißfliegenlarven

Nix-Beißfliegenlarven

Nix-Beißfliegenlarven

Nix-Beißfliegenlarven

Nix-Beißfliegenlarven

Nix-Beißfliegenlarven

Nix-Beißfliegenlarven

Nix-Beißfliegenlarven

Nix-Beißfliegenlarven

Nix-Beißfliegenlarven

Nix-Beißfliegenlarven

Nix-Beißfliegenlarven

Nix-Beißfliegenlarven

Nix-Beißfliegenlarven

Nix-Beißfliegenlarven

Nix-Beißfliegenlarven

Nix-Beißfliegenlarven

Nix-Beißfliegenlarven

Nix-Beißfliegenlarven

Nix-Beißfliegenlarven

Nix-Beißfliegenlarven

Nix-Beißfliegenlarven

Nix-Beißfliegenlarven

Nix-Beißfliegenlarven

Nix-Beißfliegenlarven

Nix-Beißfliegenlarven

Nix-Beißfliegenlarven

Nix-Beißfliegenlarven

Nix-Beißfliegenlarven

Nix-Beißfliegenlarven

Nix-Beißfliegenlarven

Nix-Beißfliegenlarven

Nix-Beißfliegenlarven

Nix-Beißfliegenlarven

Nix-Beißfliegenlarven

Nix-Beißfliegenlarven

Nix-Beißfliegenlarven

Nix-Beißfliegenlarven

Nix-Beißfliegenlarven

Nix-Beißfliegenlarven

Nix-Beißfliegenlarven

Nix-Beißfliegenlarven

Nix-Beißfliegenlarven

Nix-Beißfliegenlarven

Nix-Beißfliegenlarven

Nix-Beißfliegenlarven

Nix-Beißfliegenlarven

Nix-Beißfliegenlarven

Nix-Beißfliegenlarven

Nix-Beißfliegenlarven

Nix-Beißfliegenlarven

Nix-Beißfliegenlarven

Nix-Beißfliegenlarven

Nix-Beißfliegenlarven

Nix-Beißfliegenlarven

Nix-Beißfliegenlarven

Nix-Beißfliegenlarven

Nix-Beißfliegenlarven

Nix-Beißfliegenlarven

Nix-Beißfliegenlarven

Nix-Beißfliegenlarven

Nix-Beißfliegenlarven

Nix-Beißfliegenlarven

Nix-Beißfliegenlarven

Nix-Beißfliegenlarven

Nix-Beißfliegenlarven