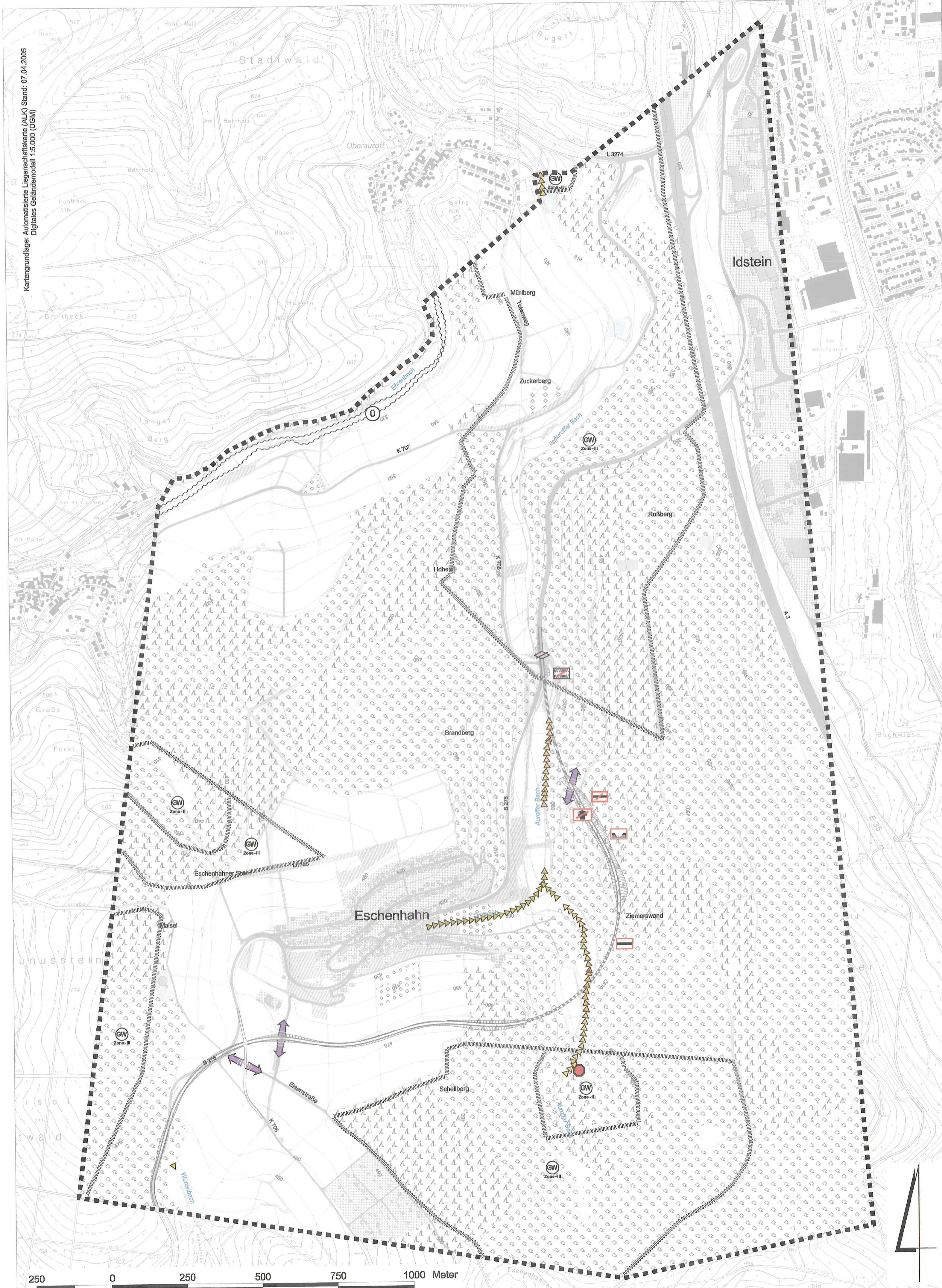


Kartengrundlage: Automatisierte Liegenheitskarte (ALK) Stand: 07.04.2005
 Digitales Geländemodell 1:5.000 (DGM)



Legende

Grundwasser

Da sowohl die Grundwasserergiebigkeit als auch die Grundwasserverschmutzungsempfindlichkeit im gesamten Untersuchungsraum als gering bewertet wird, ist bei keiner Variante von einer Gefährdung des Grundwassers durch Verlust von Infiltrationsfläche bzw. Immissionen auszugehen.

Gefährdung von Grundwasserleitern durch Anschnitt

Oberflächengewässer einschließlich Auen

Gefährdung von Fließgewässern durch Schadstoffeintrag

- Sehr große Belastung *
- Große Belastung
- Mittlere Belastung
- Sehr große Entlastung *
- Große Entlastung
- Mittlere Entlastung

Verlust, Funktionsverlust von Retentionsraum

- Sehr hoch *
- Hoch *
- Mittel: alle unversiegelten Flächen

Verlust, Funktionsverlust durch Querung und/oder Verbau

- Sehr hoch *
- Hoch *
- Mittel

Nachrichtlich

- Trinkwasserschutzgebiet mit Angabe der Zone
- Wasserversorgungsanlage mit Trinkwasserschutzzone I im Fassungsgebiet

- Querung eines Trinkwasserschutzgebietes
- Überschwemmungsgebiet

Kultur- und Sachgüter

Verlust und Beeinträchtigung von archaischen Denkmälern und Kulturgütern

- Verlust des Limes
- Beeinträchtigung des Limes
- Verlust eines Römerturms
- Verlust eines Mittelwaldes *

Unterbrechung / Beeinträchtigung einer historischen Wegebeziehung

- Unterbrechung einer historischen Wegebeziehung

Trasse

- Einschnittsböschung
- Mulde
- Bankett
- Fahrbahn
- Bankett
- Dammböschung
- Mulde
- Brücke

Höhenlinie

Realnutzung

- Fließ- und Stillgewässer
- Straße/Asphaltweg
- bewachsene unbefestigte Feld- und Waldwege
- übrige Wege und Plätze
- Siedlungsfläche mit Gebäude
- Hecke, Gebüsch, Saum oder Garten
- Mischwald
- Laubwald / Laubmischwald
- Nadelwald
- Auwald
- Streuobstwiese
- übrige Flächen

■ ■ ■ Untersuchungsraumgrenze
 * Kategorieinstufung kommt im Untersuchungsraum nicht vor

2			
1			
Nr.	Art der Änderung	Datum	Name

UMWELTVERTRÄGLICHKEITSSTUDIE			
HERRCHEN & SCHMITT LANDSCHAFTSARCHITECTEN SCHÜTZENSTRASSE 4 66195 WIESBADEN	bearbeitet:	Blübaum	23.04.2007
	gezeichnet:	Blübaum	23.04.2007
	geprüft:		
Aufnahme:			
Feldvergleich:			
Kataster:			

Hessische Straßen- und Verkehrsverwaltung HESSEN Amt für Straßen- und Verkehrswesen Wiesbaden	Karte 13 Wasser / Kultur- u. sonst. Sachgüter: Variante 4	
	Datum	Zeichen
Straße: B 275 (nächster Ort): Idstein-Eschenhahn	bearbeitet	
B 275 OU Idstein-Eschenhahn Umweltverträglichkeitsstudie	gezeichnet	
	geprüft	
	Maßstab: 1 : 7.500	(im Original)

Aufgestellt: Wiesbaden, Amt für Straßen- und Verkehrswesen Wiesbaden	Gesehen Wiesbad Hess. Lar	Nachrichtliche Unterlage Nr. 19.11.2.13.4 zum Planfeststellungsbeschluss vom 06.03.2024 Gz. VI-061-k-06-217#003 Wiesbaden, den 21.03.2024 Hessisches Ministerium für Wirtschaft, Energie, Verkehr, Wohnen und ländlichen Raum Abt. VI Im Auftrag Regierungsberrät
i. A. Dipl.-Ing. <i>03123 i.A. Hille</i>	i. A.	