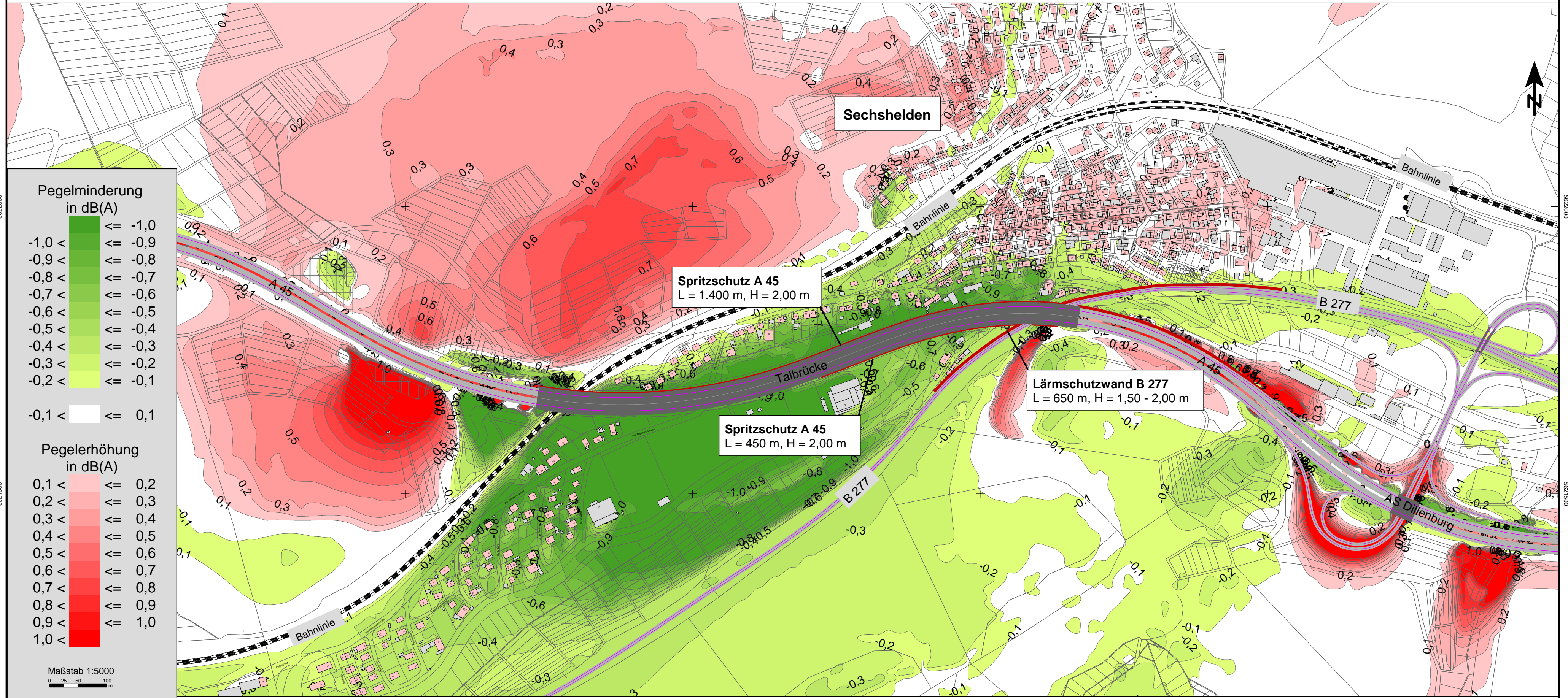


A 45, Ersatzneubau der Talbrücke Sechshelden
Gesamtlärmbetrachtung - Differenzlärmmkarte Prognose-Nullfall 2030 ohne Lärmschutz - Prognose-Planfall 2030 ohne Lärmschutz
Zeitbereich Tag in 2,00 m über Gelände



**Pegelminderung
in dB(A)**

≤ -1,0
-1,0 < ≤ -0,9
-0,9 < ≤ -0,8
-0,8 < ≤ -0,7
-0,7 < ≤ -0,6
-0,6 < ≤ -0,5
-0,5 < ≤ -0,4
-0,4 < ≤ -0,3
-0,3 < ≤ -0,2
-0,2 < ≤ -0,1
-0,1 < ≤ 0,1

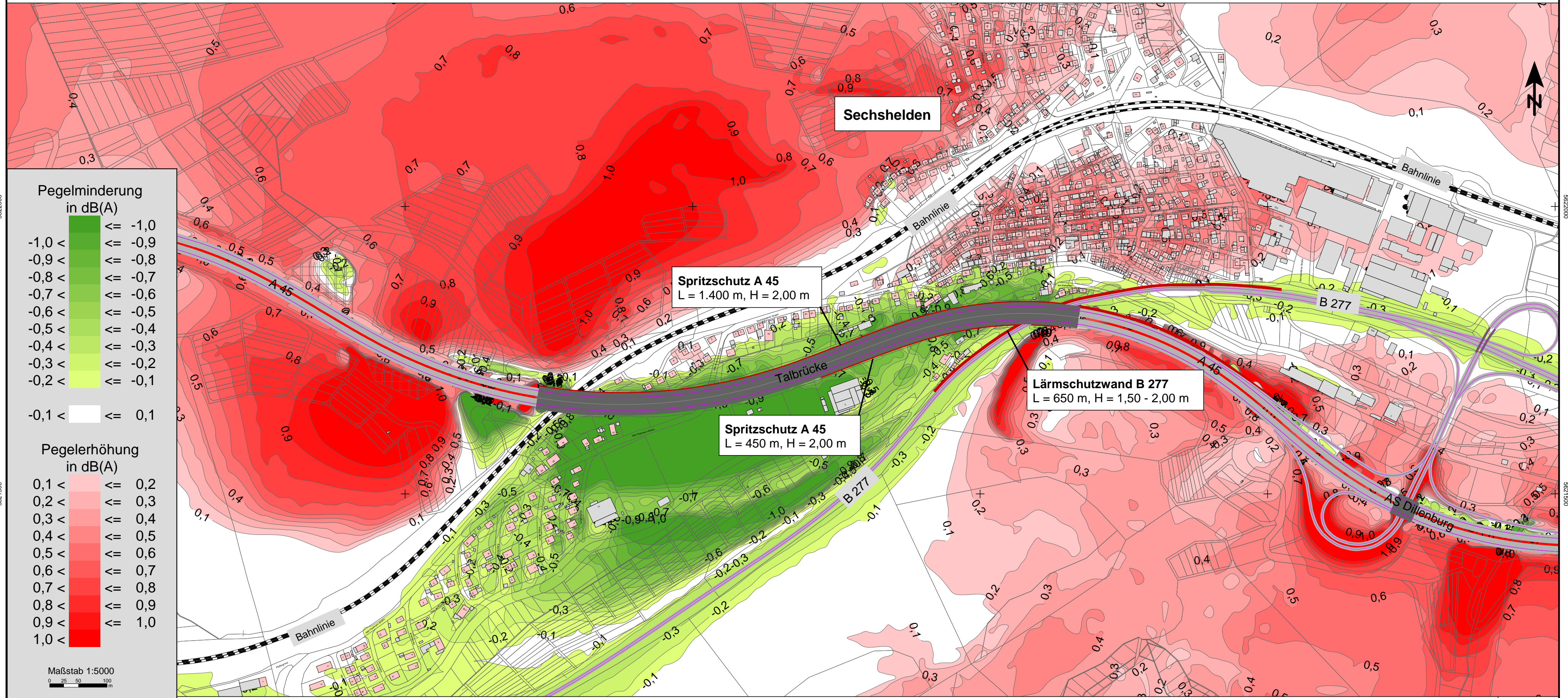
**Pegelerhöhung
in dB(A)**

0,1 < ≤ 0,2
0,2 < ≤ 0,3
0,3 < ≤ 0,4
0,4 < ≤ 0,5
0,5 < ≤ 0,6
0,6 < ≤ 0,7
0,7 < ≤ 0,8
0,8 < ≤ 0,9
0,9 < ≤ 1,0
1,0 <

Maßstab 1:5000
 0 25 50 100 m



A 45, Ersatzneubau der Talbrücke Sechshelden
Gesamtlärmbetrachtung - Differenzlärmkarte Prognose-Nullfall 2030 ohne Lärmschutz - Prognose-Planfall 2030 ohne Lärmschutz
Zeitbereich Nacht in 2,00 m über Gelände



**Pegelminderung
in dB(A)**

≤ -1,0
-1,0 < ≤ -0,9
-0,9 < ≤ -0,8
-0,8 < ≤ -0,7
-0,7 < ≤ -0,6
-0,6 < ≤ -0,5
-0,5 < ≤ -0,4
-0,4 < ≤ -0,3
-0,3 < ≤ -0,2
-0,2 < ≤ -0,1
-0,1 < ≤ 0,1

**Pegelerhöhung
in dB(A)**

0,1 < ≤ 0,2
0,2 < ≤ 0,3
0,3 < ≤ 0,4
0,4 < ≤ 0,5
0,5 < ≤ 0,6
0,6 < ≤ 0,7
0,7 < ≤ 0,8
0,8 < ≤ 0,9
0,9 < ≤ 1,0

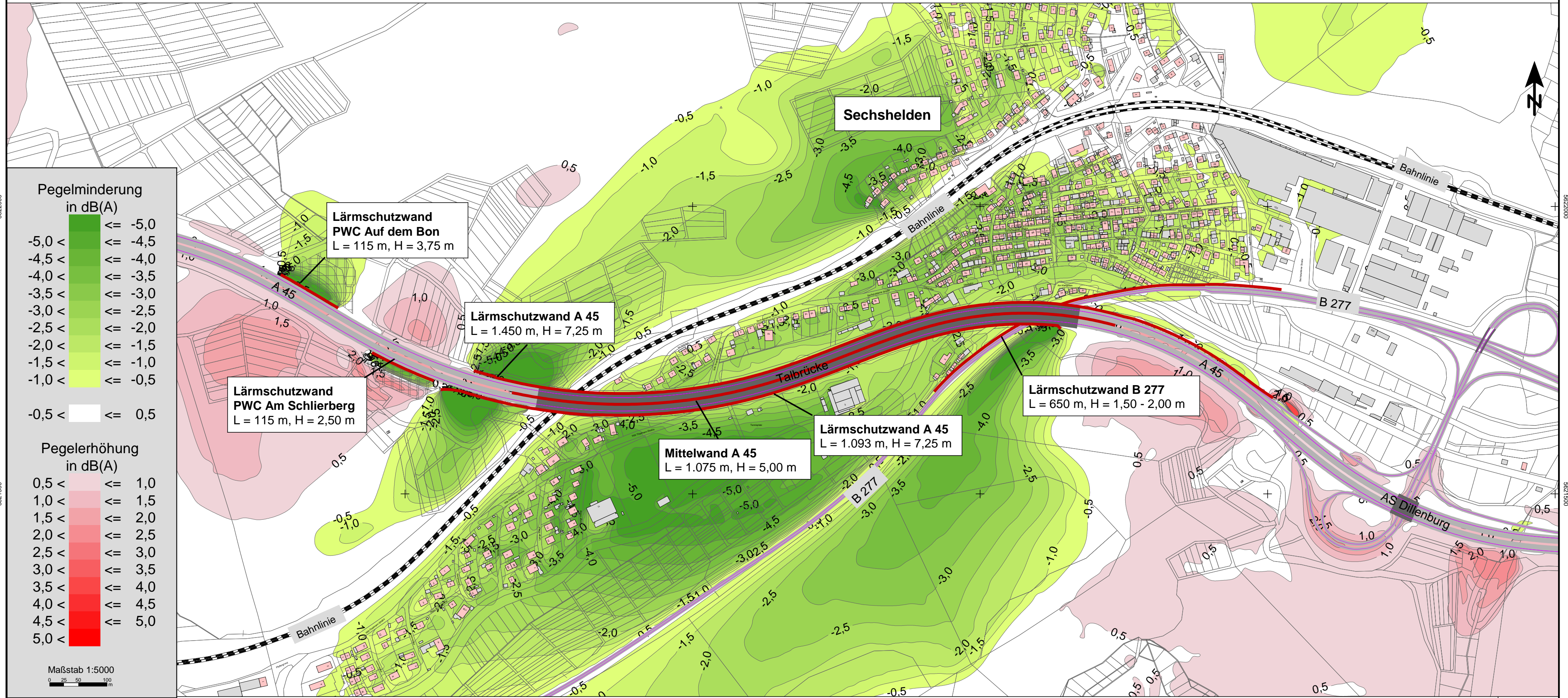
Maßstab 1:5000
 0 25 50 100 m



A 45, Ersatzneubau der Talbrücke Sechshelden
Gesamtlärmbetrachtung - Differenzlärmmarte Prognose-Nullfall 2030 ohne Lärmschutz - Prognose-Planfall 2030 mit Lärmschutz
Zeitbereich Tag in 2,00 m über Gelände



A 45, Ersatzneubau der Talbrücke Sechshelden
Gesamtlärbetrachtung - Differenzlärmkarte Prognose-Nullfall 2030 ohne Lärmschutz - Prognose-Planfall 2030 mit Lärmschutz
Zeitraum Nacht in 2,00 m über Gelände



**Pegelminderung
in dB(A)**

≤ -5,0
-5,0 <
-4,5 <
-4,0 <
-3,5 <
-3,0 <
-2,5 <
-2,0 <
-1,5 <
-1,0 <
-0,5 <
≤ 0,5

**Pegelerhöhung
in dB(A)**

0,5 <
1,0 <
1,5 <
2,0 <
2,5 <
3,0 <
3,5 <
4,0 <
4,5 <
5,0 <

Maßstab 1:5000
 0 25 50 100 m

**Lärmschutzwand
PWC Auf dem Bon**
L = 115 m, H = 3,75 m

Lärmschutzwand A 45
L = 1.450 m, H = 7,25 m

**Lärmschutzwand
PWC Am Schlierberg**
L = 115 m, H = 2,50 m

Mittelwand A 45
L = 1.075 m, H = 5,00 m

Lärmschutzwand A 45
L = 1.093 m, H = 7,25 m

Lärmschutzwand B 277
L = 650 m, H = 1,50 - 2,00 m