

Landschaftspflegerische Maßnahmen

Vermeidungsmaßnahmen

- 2 V Bauzeitenregelung im Bereich von nachgewiesenen Haselmausvorkommen
3 V Bauzeitenregelung im Offenland
4 V Höhlenbaumkontrolle
5 V Schutzzaun während der Bautätigkeit
5 V Tabuflächen
7 V Wildschutzzaun
7 V / 8 V Kombinerter Wild- und Fledermausschutzzaun, Gesamthöhe: 4 m
7 V Freihaltestreifen

Waldrandunterpflanzung

- 6 V Waldrandunterpflanzung 15 m
11 V Erweiterte Waldrandunterpflanzung 30 - 50 m

Querungshilfen

- 10.1 V Wildvamanlage
10.2 V Zwei Kleintierdurchlässe
10.4 V Drei Durchlässe (Stelztunnel / Maulprofil mit Bodenanschluss) mit den Maßen 3m x 4m
10.5 V Talbrücke
10.3 V "Limesbrücke"

weitere Vermeidungsmaßnahmen

- 9 V Irritationschutzwände Talbrücke
12 V Verrohrung und Baustraßenquerung Auroffer Bach
10.3 V Darstellung Limesverlauf auf der "Limesbrücke"

CEF-Maßnahmen

- 24 ACEF Ersatzlebensraum Haselmaus
26 ACEF Ersatzlebensraum Waldlaubsänger
18 ACEF, 20 ACEF, 22 ACEF, 33 A Waldnutzungsaufgabe / Nistkästen aufhängen
19 ACEF, 21 ACEF, 25 ACEF Waldnutzungsaufgabe als Lebensraum für Schwarz- und Mittelspecht / Nistkästen aufhängen

Ausgleichsmaßnahmen

- 30 A (04.110) Pflanzung einer Baumreihe
35 A (04.110) Pflanzung von Laubbäumen
36.5 A (04.110) Pflanzung von Einzelbäumen entlang von Straßenebenenflächen
38 A (04.110) Neupflanzung von Erlen
28 A Anlage von Lesesteinhaufen
34 A Rückbau Wildtierschutzzaun
27 A, 31 A, 44 E Entsiegelungsflächen
32 A Renaturierung des Auroffer Bachs. Im Gewässerrandstreifen: Umwandlung von Teilen eines Gartens in Extensivgrünland
35 A Renaturierung des Auroffer Bachs
36.9 A temporär beanspruchte Wiesen-LRT Flächen 6510

Ersatzmaßnahmen

- 39 E Umwandlung von Fichtenbeständen in naturgemäß bewirtschaftete Misch- oder Laubwälder, Entwicklung eines gestuften Waldrandes
40 E Beseitigung von Wanderhindernissen am Auroffer Bach
42 E Renaturierung des Diebbachs
43 E Umgestaltung eines Teiches und Regulierung des Fischbestandes

Zielbiotope nach hessischer Kompensationsverordnung (2005)

- 01.117, 01.117r Buchenaufforstung vor Kronenschluss, Aufbau naturnaher Waldränder
01.137 Neuanlage von Ufergehölzen
02.400, 02.400r Hecken-/Gebüschpflanzung (heimisch, standortgerecht, nur Außenbereich), Neuanlage von Feldgehölzen
02.600, 02.600r Hecken-/Gebüschpflanzung (straßenbegleitend usw., nicht auf Mittelstreifen)
03.120, 03.120r Streuobstwiese neu angelegt mit Steinschüttungen
05.213 Mäßig schnellfließende Bäche, Gewässergüteklasse besser als II
05.243 Naturfern ausgebaute Gräben
05.332 Temporäre / periodische Kleingewässer
05.420 Bachröhrichte
06.310, LRT 6510 Extensiv genutzte Frischwiesen
06.930, 06.930f Naturnahe Grünlandensaat (Kräuterviese), Ansaaten des Landschaftsbaus
09.160 Straßenränder intensiv gepflegt, artenarm
10.530 Schotter-, Kies- und Sandwege sowie versiegelte Flächen, deren Wasserabfluss versickert wird
11.191, 11.191r Acker, intensiv genutzt

Erhalt von Bestandsbiotopen

- 05.110 Ungefasste Quellen (Tabufläche)
05.242 Naturnah angelegte Gräben (Tabufläche)
05.460 Nassstaudenfluren (Tabufläche)
10.110 Felswände (natürlich) (keine Sicherungsmaßnahmen notwendig)

Sonstiges

- Verkehrssicherungsstreifen entlang von Wegen und Wald außer regelmäßigem Betrieb (WarB-Flächen)

Effektdistanzen Avifauna nach Garniel & Mierwald (2010)

- 100 m
200 m
300 m
400 m
500 m

Trassenplanung

- Erdkabel zur Stromversorgung der Wildwechselanlage
Baufeldgrenze
Planfeststellungsgrenze
geplante Trasse mit Nebeneinrichtungen

straßenbautechnische Maßnahmen

- 10.510 Sehr stark oder völlig versiegelte Flächen
10.540 Befestigte und begründete Flächen
10.530 Schotter-, Kies- u. Sandwege, -plätze oder andere wasserdurchlässige Flächenbefestigung sowie versiegelte Flächen, deren Wasserabfluss versickert wird

Nachrichtliche Übernahme

- Flurstücke
Kreiszonen
Gemeindegrenzen

Maßnahmenbericht (Beschreibung siehe Unterlage 9.3)

Maßnahmennummer

Maßnahmentyp

- V = Allgemeine Vermeidungs-, Minderungs- und Schutzmaßnahme
A = Ausgleichsmaßnahme
G = Gestaltungsmaßnahme
E = Ersatzmaßnahme

Zusatzindex

CEF = Maßnahmen zur dauerhaften Sicherung der ökologischen Funktion (continuous ecological functionality-measures)

Vermeidungsmaßnahmen

Table with 2 columns: Maßnahmentyp and Beschreibung. Includes entries for Bauzeitenregelungen, Schutzzaun, Unterpflanzung, Wildschutzzaun, Fledermausschutzzaun, Irritationschutzwände, Querungshilfen, Wildwarnanlage, Kleintierdurchlässe, Limesbrücke, Talbrücke, Unterpflanzung eines zusätzlichen Streifens, Bauseitige Verrohrung und Baustraßenquerung, Vermeidung einer Ausbreitung von Neophyten, Vorgeben zum vorsorgenden Schutz des Bodens, Vermeidung und Minderung von Bodenbeeinträchtigungen, Schutz des Ober- und Unterbodens bei Zwischenlagerung, Fachgerechte Bodenrekultivierung, Vermeidung von Schadstoffeinträgen, Umweltbauleitung, Erhöhung des Baumhöhlenangebots, Ausbringung spezieller Nistkästen, Ausbringung spezieller Nistkästen für die Grauschnäpper, Ausbringung spezieller Nistkästen für die Hohltaube, Ausbringung spezieller Nistkästen für den Star, Ersatzlebensraum Goldammer, Ersatzlebensraum Haselmaus, Waldnutzungsaufgabe als Lebensraum für Schwarz- und Mittelspecht, Ersatzlebensraum Waldlaubsänger.

CEF-Maßnahmen

Table with 2 columns: Maßnahmentyp and Beschreibung. Includes entries for Erhöhung des Baumhöhlenangebots, Ausbringung spezieller Nistkästen für den Trauerschnäpper, Ausbringung spezieller Nistkästen für den Grauschnäpper, Ausbringung spezieller Nistkästen für die Hohltaube, Ausbringung spezieller Nistkästen für den Star, Ersatzlebensraum Goldammer, Ersatzlebensraum Haselmaus, Waldnutzungsaufgabe als Lebensraum für Schwarz- und Mittelspecht, Ersatzlebensraum Waldlaubsänger.

Ausgleichsmaßnahmen

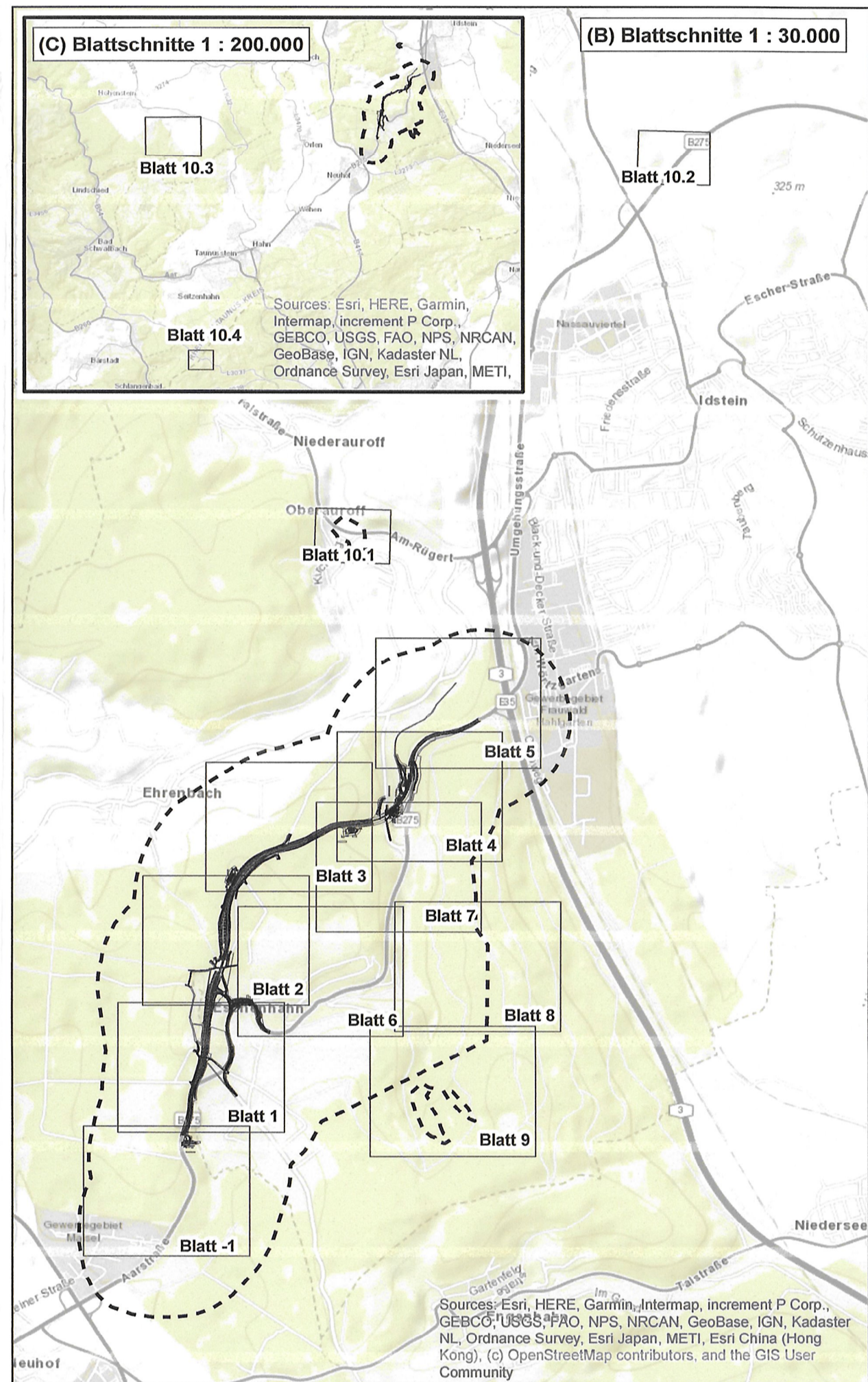
Table with 2 columns: Maßnahmentyp and Beschreibung. Includes entries for Rückbau von Teilen der B 275, Anlage einer Streuobstwiese und Steinschüttungen, Umwandlung von Acker in Grünland, Anpflanzung einer Baumreihe, Rückbau der B 275 sowie der K 708, Herstellung von Grünland, Herstellung von feuchtem Grünland, Rekultivierung und Begrünung von Ackerflächen, Rekultivierung von Grünland-LRT 6510, Neupflanzung von Erlen entlang des Auroffer Bachs, Umwandlung von Schlagfluren, Beseitigung von Wanderhindernissen, Renaturierung Auroffer Bach, Renaturierung Diebbach, Umgestaltung eines Teiches, Entsiegelung Parkplatz "Hohe Wurzel", Rekultivierung und Begrünung von Böschungen, Banketten und Entwässerungsmulden.

Ersatzmaßnahmen

Table with 2 columns: Maßnahmentyp and Beschreibung. Includes entries for Umwandlung von Schlagfluren, Beseitigung von Wanderhindernissen, Renaturierung Auroffer Bach, Renaturierung Diebbach, Umgestaltung eines Teiches, Entsiegelung Parkplatz "Hohe Wurzel", Gestaltung und Begrünung von Böschungen, Banketten und Entwässerungsmulden.

Bestand

Table with 2 columns: Maßnahmentyp and Beschreibung. Lists various types of forests and wetlands such as Bodensaurer Buchenwald, Mesophiler Buchenwald, Buchenwald (forstlich überformt), Mischbiotop Buchenaufforstung vor Kronenschluss, Eichenmischwälder (forstlich überformt)/ strukturreich, Bodensaurer thermophiler Eichenwald, Eichenaufforstung vor Kronenschluss, Erlen-Eschen-Bachrinnenwald, Neuanlage edellaubholzreicher Schlucht-, Schalthang- und Blockschuttwälder, Waldlichtungen/wiesen soweit keine Graslandtypen, Schlagfluren Naturverjüngung Sukzession im und am Wald, Typischer voll entwickelter Waldrand Schwerpunkt Laubholz gestuft inkl. Krautsaum, Naturferne Laubholzforste nach Kronenschluß, Sonstige Kiefernbestände, Fichtenaufforstung vor Kronenschluß/ Mischbiotop Fichtenaufforstung vor Kronenschluss/Schlagfluren, Naturverjüngungen, Sukzession im und am Wald, Sonstige Fichtenbestände/ strukturreich, Sonstige Lärchenbestände, Sonstige Nadelholzaufforstungen vor Kronenschluß, Sonstige Nadelwälder, Trockene bis frische saure voll entwickelte Gebüsche Hecken Säume heimischer Arten, Nasse voll entwickelte Gebüsche Hecken Säume heimischer Arten, Hecken-/Gebüschpflanzung (heimisch standortgerecht nur Außenbereich) Neuanlage von Feldgehölzen, Hecken-/Gebüschpflanzung (standortfremd Ziergehölze), Hecken-/Gebüschpflanzung (straßenbegleitend usw. nicht auf Mittelstreifen), Streuobstwiese extensiv bewirtschaftet, Baumgruppe - Einheimisch standortgerecht Obstbäume, Allee - Einheimisch standortgerecht Obstbäume, Ufergehölzsaum heimisch standortgerecht, Feldgehölz (Baumhecke) großflächig, Ungefaßte Quellen, Schnellfließende Bäche (Oberlauf) Gewässergüteklasse II und schlechter, Mäßig schnellfließende Bäche (Mittellauf) kleine Flüsse Gewässergüteklasse II und schlechter, Naturnah angelegte Gräben, Begradigte und ausgebaute Bäche, Temporäre/periodische Kleingewässer, Kleinspeicher Teiche, Andere Röhrichte (Rohrkolben und Rohrglanzgras), Intensiv genutzte Feuchtwiesen, Extensiv genutzte Feuchtwiese, Nährstoffreiche Feuchtwiesen, Weiden (intensiv), Extensiv genutzte Frischwiesen, Intensiv genutzte Frischwiesen, Naturnahe Grünlandensaat (Kräuterviese) Ansaaten des Landschaftsbaus, Borstgrasrasen, Ackerbrachen mehr als ein Jahr nicht bewirtschaftet, Wiesenbrachen und ruderale Wiesen, Feldraine Wiesenraie linear (Gräser und Kräuter keine Büsche breiter als ein Meter), Straßenränder (mit Entwässerungsmulde Mittelstreifen) intensiv gepflegt artenarm, Ausdauernde Ruderalfluren meist frischer Standorte, Wärmelebende ausdauernde Ruderalfluren meist trockener Standorte, Streuobstwiesenbrache nach Verbuschung, Felswände (natürlich) Klippen, Sehr stark oder völlig versiegelte Flächen (Ortborn Asphalt) Müll-Deponie in Betrieb oder nicht abgedeckt unbegründete Keller Fundamente usw., Nahezu versiegelte Flächen Pflaster, Schotter- Kies- u. Sandwege -plätze oder andere wasserdurchlässige Flächenbefestigung sowie versiegelte Flächen deren Wasserabfluß versickert wird, bewachsene Feldwege, bewachsene Waldwege, Dachfläche nicht begrünt, Acker intensiv genutzt, Grabeland Einzelgärten in der Landschaft kleinere Grundstücke meist nicht gewerbsmäßig genutzt, Gärtnersich gepflegte Anlagen im besiedelten Bereich (kleine öffentliche Grünanlagen immerstädtisches Straßengeleitgrün etc. strukturreiche Grünanlagen Baumbestand nahezu fehlend) arten- und strukturreiche Hausgärten, Arten- und strukturreiche Hausgärten, Kleingartenanlagen mit überwiegendem Ziergartenanteil hoher Anteil Ziergehölze Neuanlage strukturreicher Hausgärten, Intensivrasen (z.B. in Sportanlagen), Park- und Waldriedhöfe Waldsiedlungen Parks Villensiedlungen mit Großbaumbestand (nicht versiegelte Flächen), Park- und Waldriedhöfe Waldsiedlungen Parks Villensiedlungen mit Großbaumbestand (nicht versiegelte Flächen).



2. Deckblatt vom März 2023 ersetzt Deckblatt vom März 2016 Unterlage 9

Table with 4 columns: Nr., vollständige Oberarbeitung des LBP aufgrund geänderter technischer Planung, Art der Änderung, Datum, Zeichen. Includes a small table with columns: bearbeitet, Datum, Zeichen and gezeichnet, Datum, Zeichen.

Table with 4 columns: Hessen Mobil Straßen- und Verkehrsmanagement, HESSEN, bearbeitet, Datum, Zeichen and gezeichnet, Datum, Zeichen. Includes a logo for HESSEN and a signature.

FESTSTELLUNGSENTWURF

Formal planning document header. Includes fields for Straße (B 275), Untertage (9.2), Legendenblatt zum Lageplan der landschaftspflegerischen Maßnahmen, Aufgestellt (Wiesbaden, im März 2023), Fachdezernenten Fachtechniken, Planfestgestellte Unterlage Nr. 9.2.0 zum Planfeststellungsbeschluss, and a stamp of the Hessisches Ministerium für Wirtschaft, Energie, Verkehr, Wohnen und ländlichen Raum.