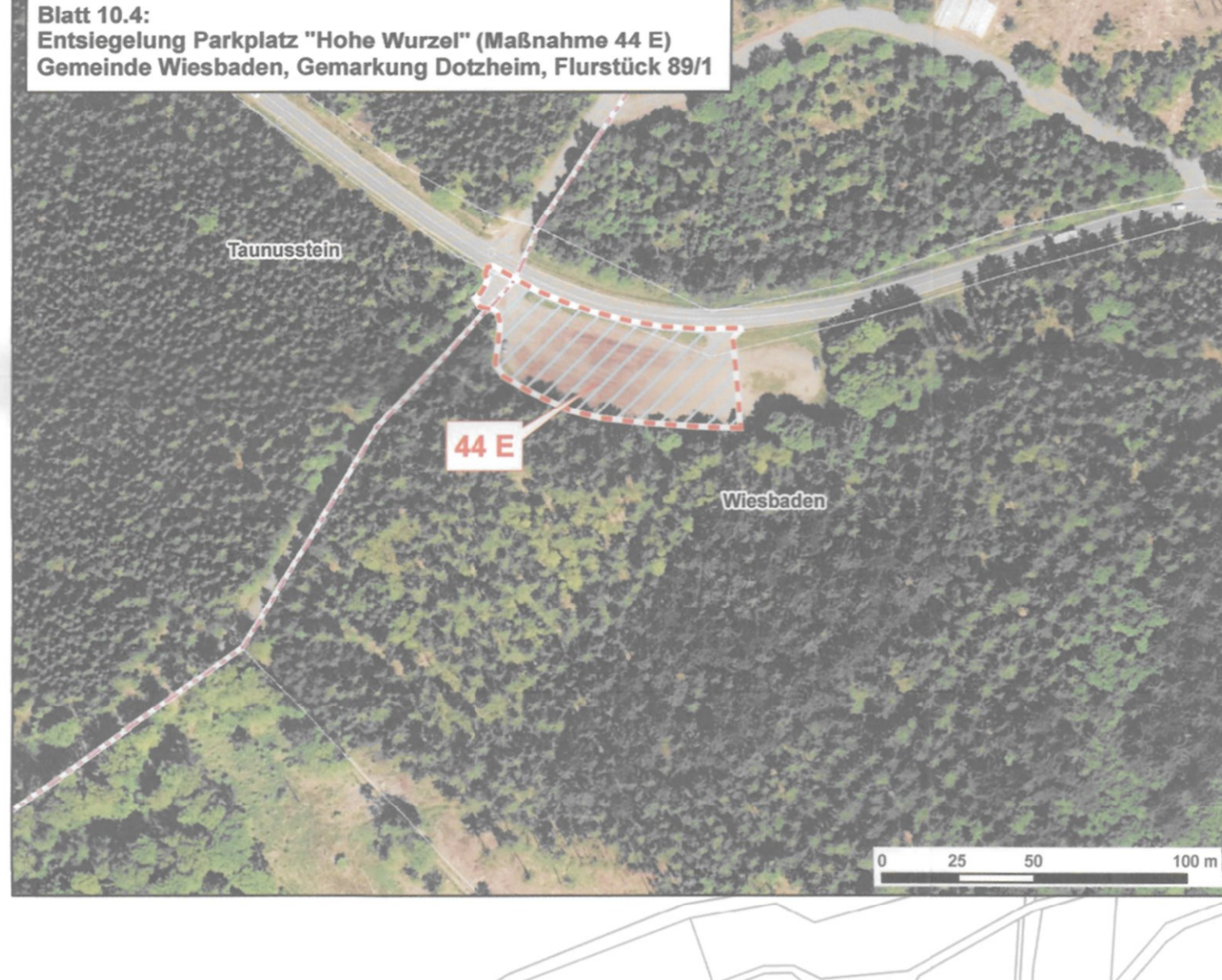
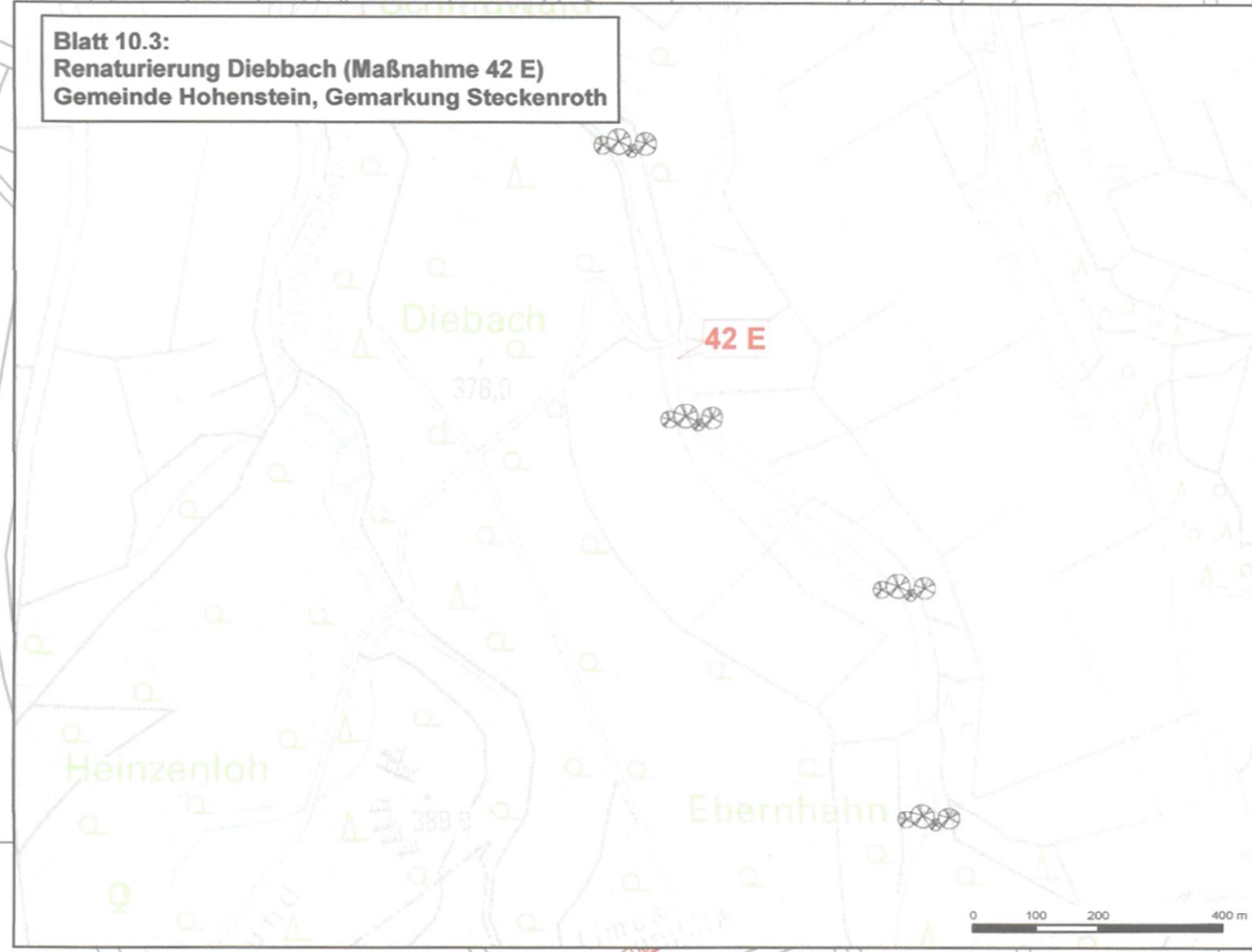
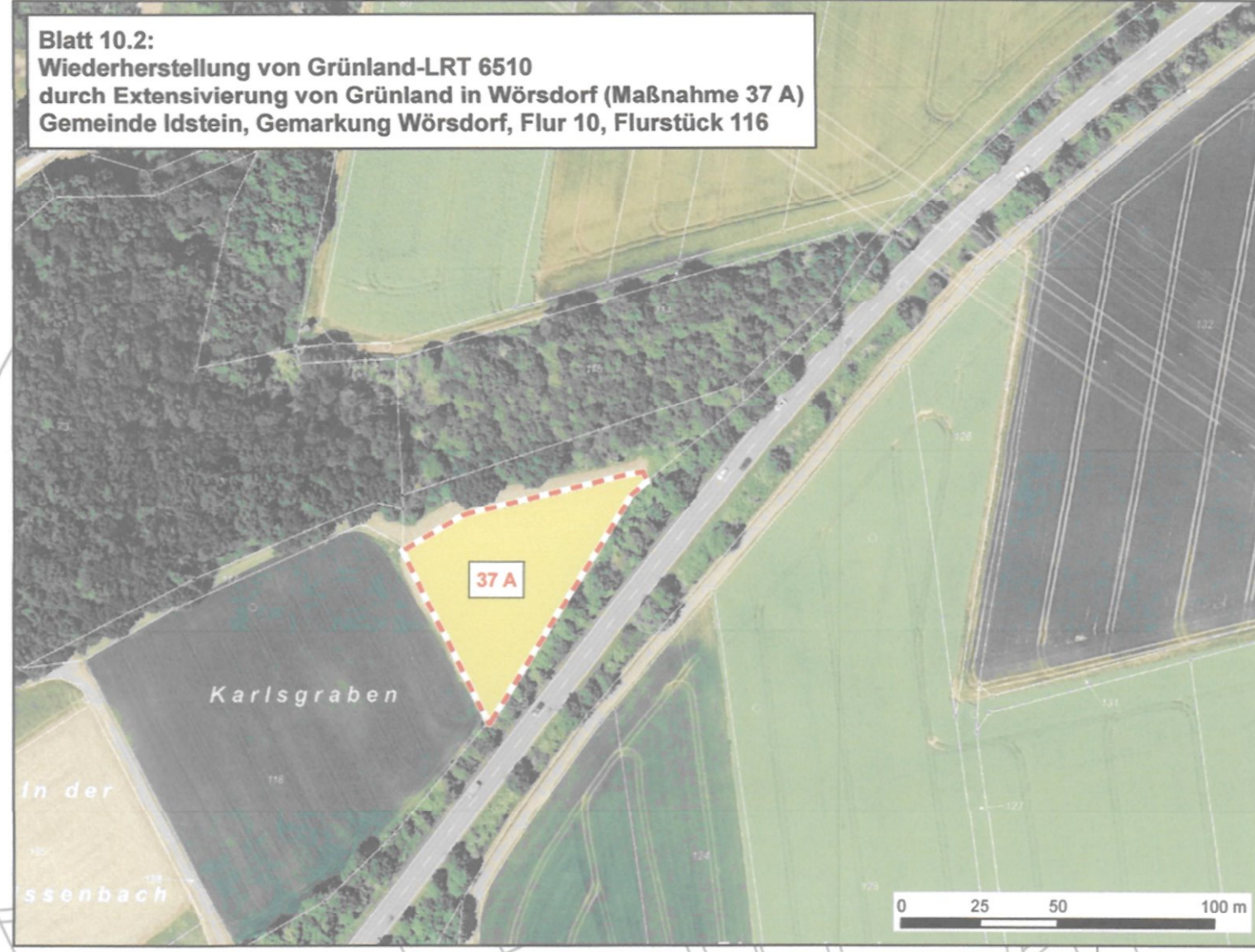
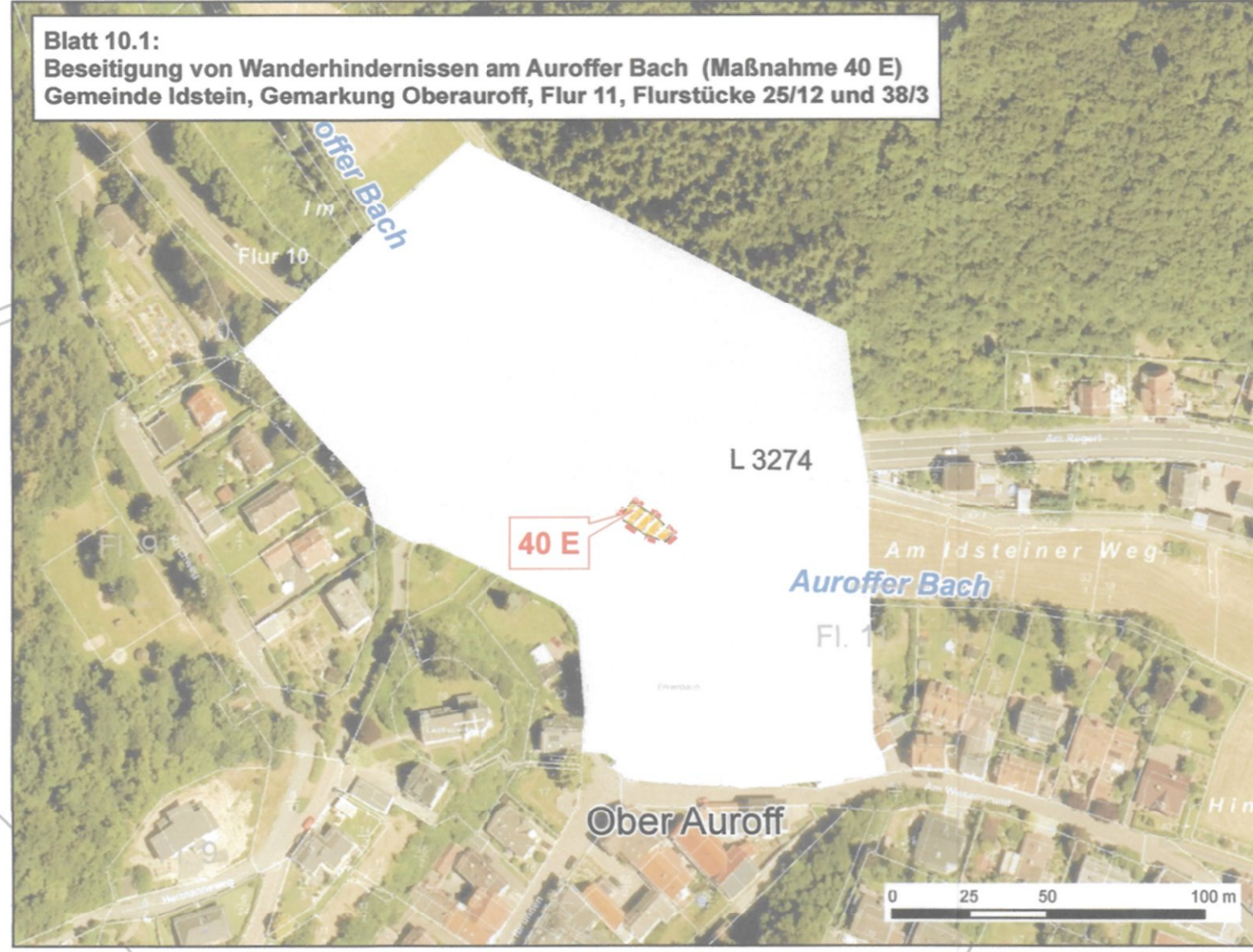


Verbindungsmaßnahmen
1.V. Bauwerksanforderungen im Gefällebereich
2.V. Bauwerksanforderungen im Bereich von nachgewiesenen Hauswurmlöchern
3.V. Bauwerksanforderungen im Gefällebereich
4.V. Bauwerksanforderungen im Gefällebereich
5.V. Schutzraum während der Baustelle
6.V. Schutzraum während der Baustelle
7.V. Schutzraum während der Baustelle
8.V. Schutzraum während der Baustelle
9.V. Schutzraum während der Baustelle
10.V. Schutzraum während der Baustelle
11.V. Schutzraum während der Baustelle
12.V. Schutzraum während der Baustelle
13.V. Schutzraum während der Baustelle
14.V. Schutzraum während der Baustelle
15.V. Schutzraum während der Baustelle
16.V. Schutzraum während der Baustelle
17.V. Schutzraum während der Baustelle
18.V. Schutzraum während der Baustelle
19.V. Schutzraum während der Baustelle
20.V. Schutzraum während der Baustelle
21.V. Schutzraum während der Baustelle
22.V. Schutzraum während der Baustelle
23.V. Schutzraum während der Baustelle
24.V. Schutzraum während der Baustelle
25.V. Schutzraum während der Baustelle
26.V. Schutzraum während der Baustelle
27.V. Schutzraum während der Baustelle
28.V. Schutzraum während der Baustelle
29.V. Schutzraum während der Baustelle
30.V. Schutzraum während der Baustelle
31.V. Schutzraum während der Baustelle
32.V. Schutzraum während der Baustelle
33.V. Schutzraum während der Baustelle
34.V. Schutzraum während der Baustelle
35.V. Schutzraum während der Baustelle
36.V. Schutzraum während der Baustelle
37.V. Schutzraum während der Baustelle
38.V. Schutzraum während der Baustelle
39.V. Schutzraum während der Baustelle
40.V. Schutzraum während der Baustelle
41.V. Schutzraum während der Baustelle
42.V. Schutzraum während der Baustelle
43.V. Schutzraum während der Baustelle
44.V. Schutzraum während der Baustelle
45.V. Schutzraum während der Baustelle
46.V. Schutzraum während der Baustelle
47.V. Schutzraum während der Baustelle
48.V. Schutzraum während der Baustelle
49.V. Schutzraum während der Baustelle
50.V. Schutzraum während der Baustelle
51.V. Schutzraum während der Baustelle
52.V. Schutzraum während der Baustelle
53.V. Schutzraum während der Baustelle
54.V. Schutzraum während der Baustelle
55.V. Schutzraum während der Baustelle
56.V. Schutzraum während der Baustelle
57.V. Schutzraum während der Baustelle
58.V. Schutzraum während der Baustelle
59.V. Schutzraum während der Baustelle
60.V. Schutzraum während der Baustelle
61.V. Schutzraum während der Baustelle
62.V. Schutzraum während der Baustelle
63.V. Schutzraum während der Baustelle
64.V. Schutzraum während der Baustelle
65.V. Schutzraum während der Baustelle
66.V. Schutzraum während der Baustelle
67.V. Schutzraum während der Baustelle
68.V. Schutzraum während der Baustelle
69.V. Schutzraum während der Baustelle
70.V. Schutzraum während der Baustelle
71.V. Schutzraum während der Baustelle
72.V. Schutzraum während der Baustelle
73.V. Schutzraum während der Baustelle
74.V. Schutzraum während der Baustelle
75.V. Schutzraum während der Baustelle
76.V. Schutzraum während der Baustelle
77.V. Schutzraum während der Baustelle
78.V. Schutzraum während der Baustelle
79.V. Schutzraum während der Baustelle
80.V. Schutzraum während der Baustelle
81.V. Schutzraum während der Baustelle
82.V. Schutzraum während der Baustelle
83.V. Schutzraum während der Baustelle
84.V. Schutzraum während der Baustelle
85.V. Schutzraum während der Baustelle
86.V. Schutzraum während der Baustelle
87.V. Schutzraum während der Baustelle
88.V. Schutzraum während der Baustelle
89.V. Schutzraum während der Baustelle
90.V. Schutzraum während der Baustelle
91.V. Schutzraum während der Baustelle
92.V. Schutzraum während der Baustelle
93.V. Schutzraum während der Baustelle
94.V. Schutzraum während der Baustelle
95.V. Schutzraum während der Baustelle
96.V. Schutzraum während der Baustelle
97.V. Schutzraum während der Baustelle
98.V. Schutzraum während der Baustelle
99.V. Schutzraum während der Baustelle
100.V. Schutzraum während der Baustelle

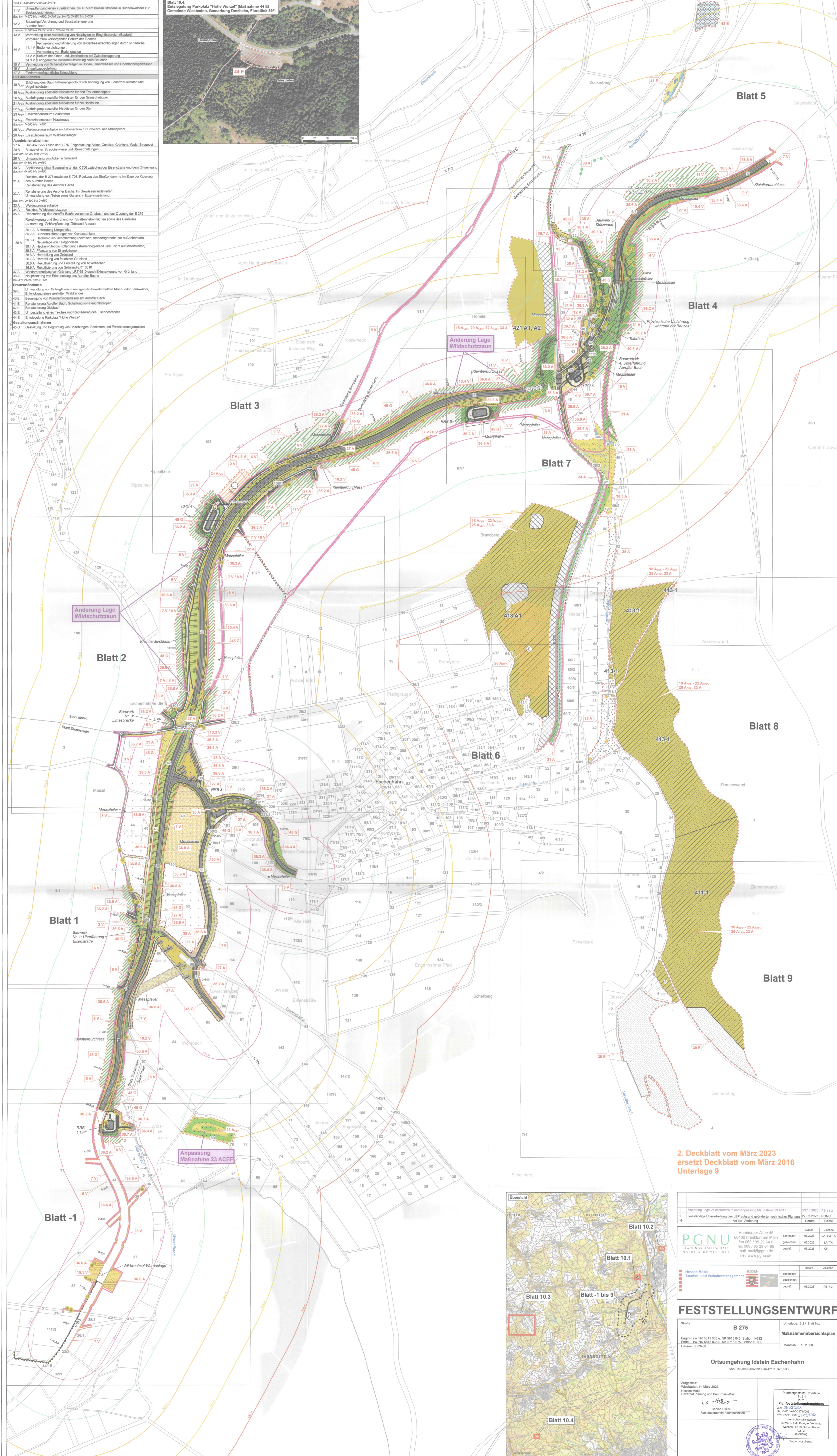


**Blatt 10.1:** Beseitigung von Wanderhindernissen am Auroffer Bach (Maßnahme 40 E)  
Gemeinde Idstein, Gemarkung Oberauroff, Flur 11, Flurstücke 2517 und 283

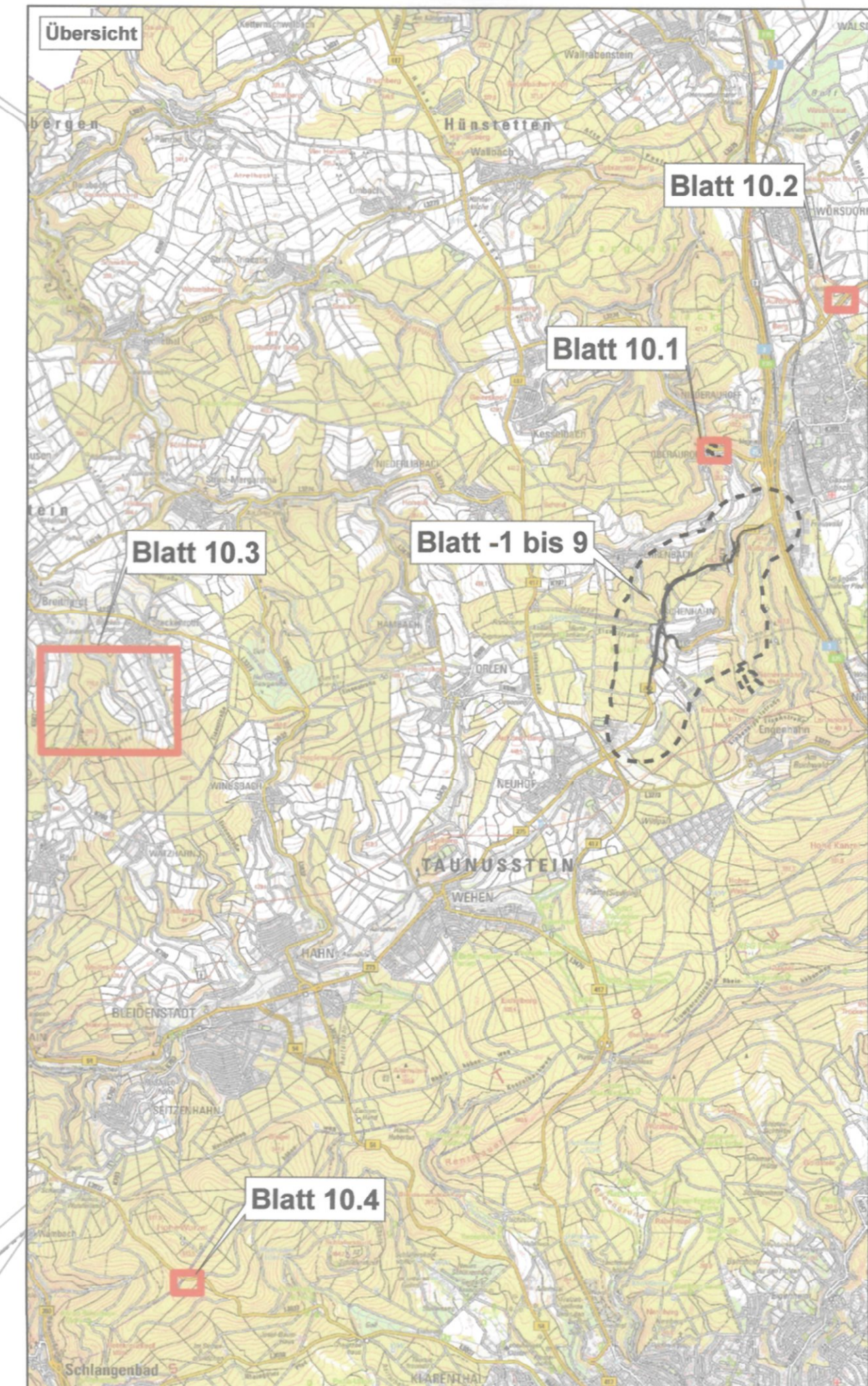
**Blatt 10.2:** Wiederherstellung von Grünland-LRT 6510 durch Extensionierung von Grünland in Wörnsdorf (Maßnahme 37 A)  
Gemeinde Idstein, Gemarkung Wörnsdorf, Flur 10, Flurstück 116

**Blatt 10.3:** Renaturierung Diebbach (Maßnahme 42 E)  
Gemeinde Hohenstein, Gemarkung Stockenroth

**Blatt 10.4:** Entseelung Parkplatz "Hohe Wurze" (Maßnahme 44 E)  
Gemeinde Wiesbaden, Gemarkung Dotsheim, Flurstück 891



2. Deckblatt vom März 2023 ersetzt Deckblatt vom März 2016 Unterlage 9



Nr.	Titel	Datum	Zust.
2	Änderung Lage Wildschutzzaun und Anpassung Maßnahme 23 ACEF	23.10.2023	PG 14.3
1	vollständige Überarbeitung des LBP aufgrund gabelnder technischer Planung	27.03.2023	PG 14.3

PGNU		Hessen	
Hamburger Allee 45	60486 Frankfurt am Main	betreut:	02.2022 LA, TM, TK
fax 069 / 95 29 64 9	getestet:	02.2022	LA, TK
mailto:mail@pgnu.de	geprüft:	03.2023	OK

**FESTSTELLUNGSENTWURF**

Stelle: **B 275** Unterlage: **9.2 / Blatt-Nr.:**  
**Maßnahmenbereichsplan**  
 Maßstab: 1 : 2.500

Ortsgemeinschaft Idstein Eschenhahn  
 von Bau-km 0-652 bis Bau-km 3-325,533

Aufgestellt: Wiesbaden, im März 2023  
 Hessen Mobil  
 Gesamtplanung und Bau Rhein-Main  
 I. A. Hilber  
 Sabine Hilber  
 Fachdisziplinen

Planfeststellungsbeschluss  
 vom 06.02.2023  
 des VWS 4.06-27 vom 06.02.2023  
 Wiesbaden der 2. r.d.G. 1/2023  
 Hessische Ministerien  
 für Wirtschaft, Energie, Verkehr,  
 Wohnen und ländlichen Raum  
 AG V  
 im Auftrage  
 Planungsgruppe