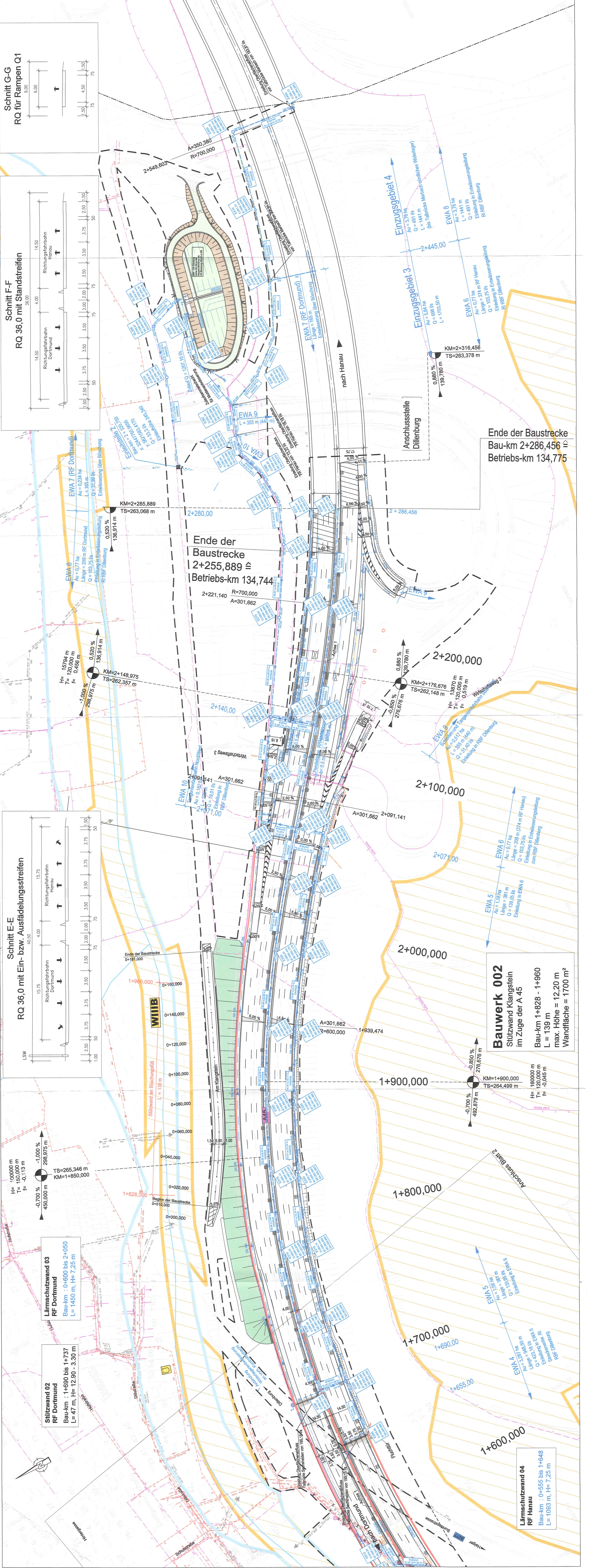
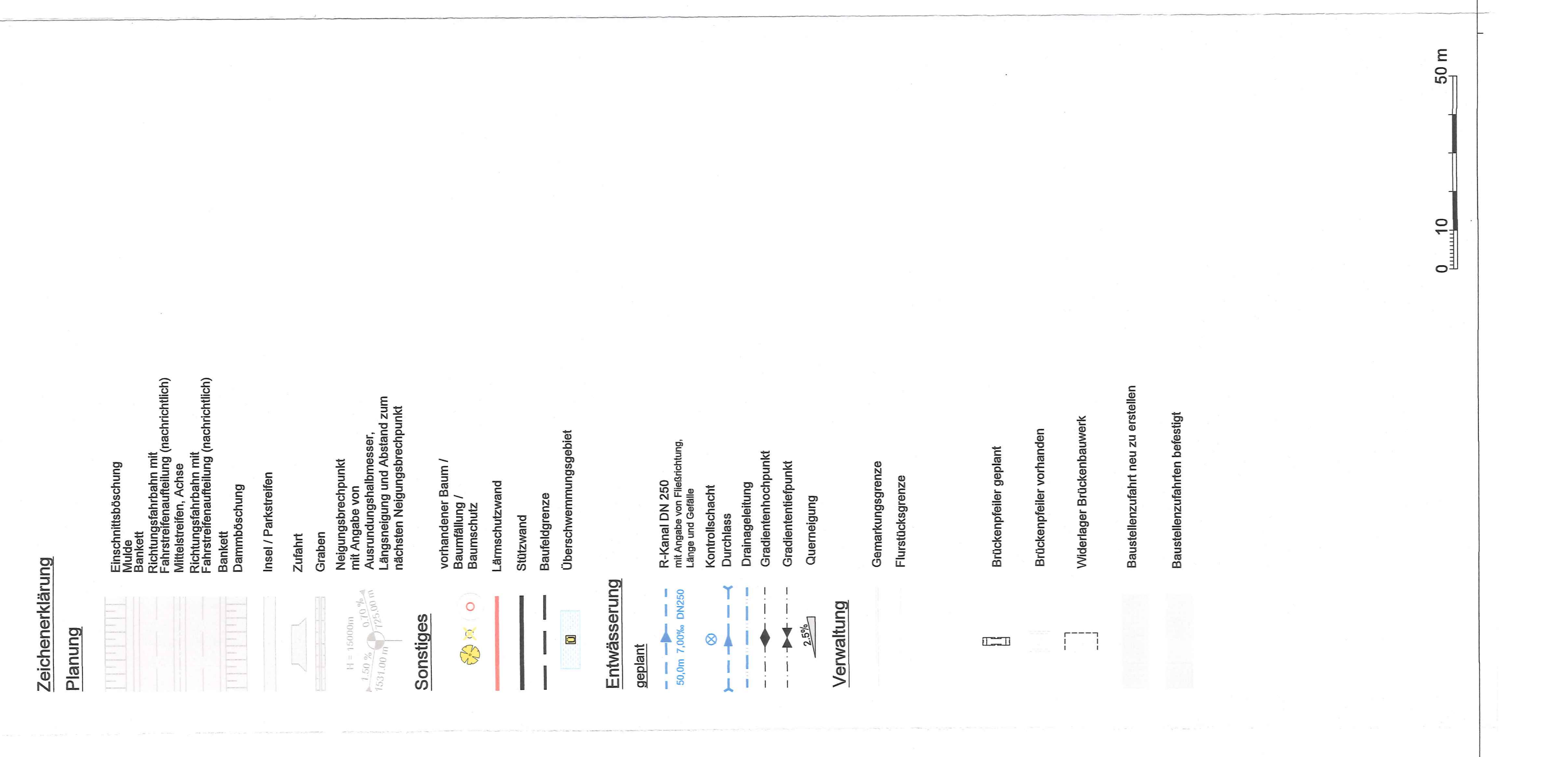


Hinweis: Leitungsneubau der Versorgungsunternehmen  
siehe Unterlage 16.4

# FESTSTELLUNGSENTWURF

## 2. Planänderung

<p>b Umplanung der Entwässerungslage von RRB in RBF Erhaltung der im Entwurf festgelegten Entwässerungslage auf 7,25 m sowie eine Erhöhung der Entwässerungslage auf 8,25 m durch Ausbaggerung des RRB durch Ausbaggerung Verkehrsprognose 2030</p>	<p>30.04.2021 Thüring 08.05.2021 Ginn</p>
<p>a Erhöhung der Entwässerungslage auf 8,25 m durch Ausbaggerung des RRB durch Ausbaggerung Verkehrsprognose 2030</p>	<p>23.02.2018 Hörsel Zeichner:</p>
<p>Nr.: Art der Änderung: Höhensystem: NHN Lagesystem: UTMS</p>	<p>Datum: 07.02.2017 bearbeitet: 07.02.2017 gezeichnet: 07.02.2017 geprüft: 07.02.2017 Dobisch</p>
<p>Auftragnehmer/Planverfasser: TAL.FAC. (020) 6181100 / 569 Campus 10, 10829 Berlin</p>	<p>Die Autobahn Niederlassung Westfalen Ultenstraße 5, 59065 Hamm</p>
<p>Unterlage Nr.: 8.1 Blatt Nr.: 3b Projekt-Nr.: A. 12285</p>	<p>Zeichnen</p>
<p>A 45, Ersatzneubau der Talbrücke Sechshelden</p>	<p>Entwässerungslageplan Bestand km 1+559 bis km 2+260 Maßstab: 1:1.000</p>
<p>Straße: A 45 Beginn: ZM, NK, 5214.402 u. NK, 5215.015 km B1:132.600 Ende: ZM, NK, 5214.402 u. NK, 5215.015 km B1:134.775</p>	<p>Aufgestellt: am 05. Okt. 2021 Niederlassung Westfalen Aufbaustraße 1, 59065 Hamm I.H. Auftrag</p>
<p>Unterlage zum Planfeststellungsbeschluss Az. W 1-151-14-2/2022 Wiesbaden, den 06.09.2022 Hessisches Ministerium für Wirtschaft, Verkehr und Energiewesen Akt. V I.H. Auftrag Regierungspräsidium</p>	<p>Nr. 8.1 Bl. 3b</p>



**Schnitt E-E**  
RQ 36,0 mit Ein- bzw. Ausfädelungstreifen

**Schnitt F-F**  
RQ 36,0 mit Standardstreifen

**Schnitt G-G**  
RQ für Rampen Q1

**Schnitt A-A**  
RQ 36,0 mit Ein- bzw. Ausfädelungstreifen

**Schnitt B-B**  
RQ 36,0 mit Standardstreifen

**Schnitt C-C**  
RQ 36,0 mit Standardstreifen

**Schnitt D-D**  
RQ 36,0 mit Standardstreifen

**Schnitt H-H**  
RQ 36,0 mit Standardstreifen

**Schnitt I-I**  
RQ 36,0 mit Standardstreifen

**Schnitt J-J**  
RQ 36,0 mit Standardstreifen

**Schnitt K-K**  
RQ 36,0 mit Standardstreifen

**Schnitt L-L**  
RQ 36,0 mit Standardstreifen

**Schnitt M-M**  
RQ 36,0 mit Standardstreifen

**Schnitt N-N**  
RQ 36,0 mit Standardstreifen

**Schnitt O-O**  
RQ 36,0 mit Standardstreifen

**Schnitt P-P**  
RQ 36,0 mit Standardstreifen

**Schnitt Q-Q**  
RQ 36,0 mit Standardstreifen

**Schnitt R-R**  
RQ 36,0 mit Standardstreifen

**Schnitt S-S**  
RQ 36,0 mit Standardstreifen

**Schnitt T-T**  
RQ 36,0 mit Standardstreifen

**Schnitt U-U**  
RQ 36,0 mit Standardstreifen

**Schnitt V-V**  
RQ 36,0 mit Standardstreifen

**Schnitt W-W**  
RQ 36,0 mit Standardstreifen

**Schnitt X-X**  
RQ 36,0 mit Standardstreifen

**Schnitt Y-Y**  
RQ 36,0 mit Standardstreifen

**Schnitt Z-Z**  
RQ 36,0 mit Standardstreifen

**Lärmschutzwand 02**  
RF Dortmund  
Bau-km: 1+630 bis 1+737  
L = 47 m, H = 12,30 - 3,30 m

**Lärmschutzwand 03**  
RF Dortmund  
Bau-km: 0+600 bis 2+050  
L = 1450 m, H = 7,25 m

**Stützwand 02**  
RF Dortmund  
Bau-km: 1+630 bis 1+737  
L = 47 m, H = 12,30 - 3,30 m

**Stützwand 03**  
RF Dortmund  
Bau-km: 0+600 bis 2+050  
L = 1450 m, H = 7,25 m

**Stützwand 04**  
RF Hünau  
Bau-km: 0+555 bis 1+648  
L = 1093 m, H = 7,25 m

**Stützwand 05**  
RF Hünau  
Bau-km: 1+648 bis 1+960  
L = 312 m, H = 7,25 m

**Bauwerk 002**  
Stützwand Klangstein  
im Zuge der A 45  
Bau-km 1+828 - 1+960  
L = 139 m  
max. Höhe = 12,20 m  
Wandfläche = 1700 m<sup>2</sup>

**Ende der Baustrecke**  
2+255,889 ≙  
Betriebs-km 134,744

**Ende der Baustrecke**  
2+286,456 ≙  
Betriebs-km 134,775

