

H = 500.000 m
 T = 13.088 m
 f = 0.171 m
 km 0+030.500
 h TS = 464.522 m

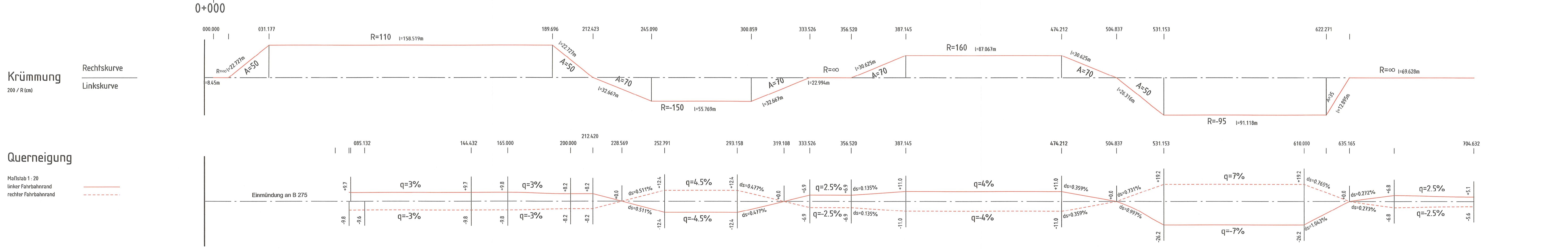
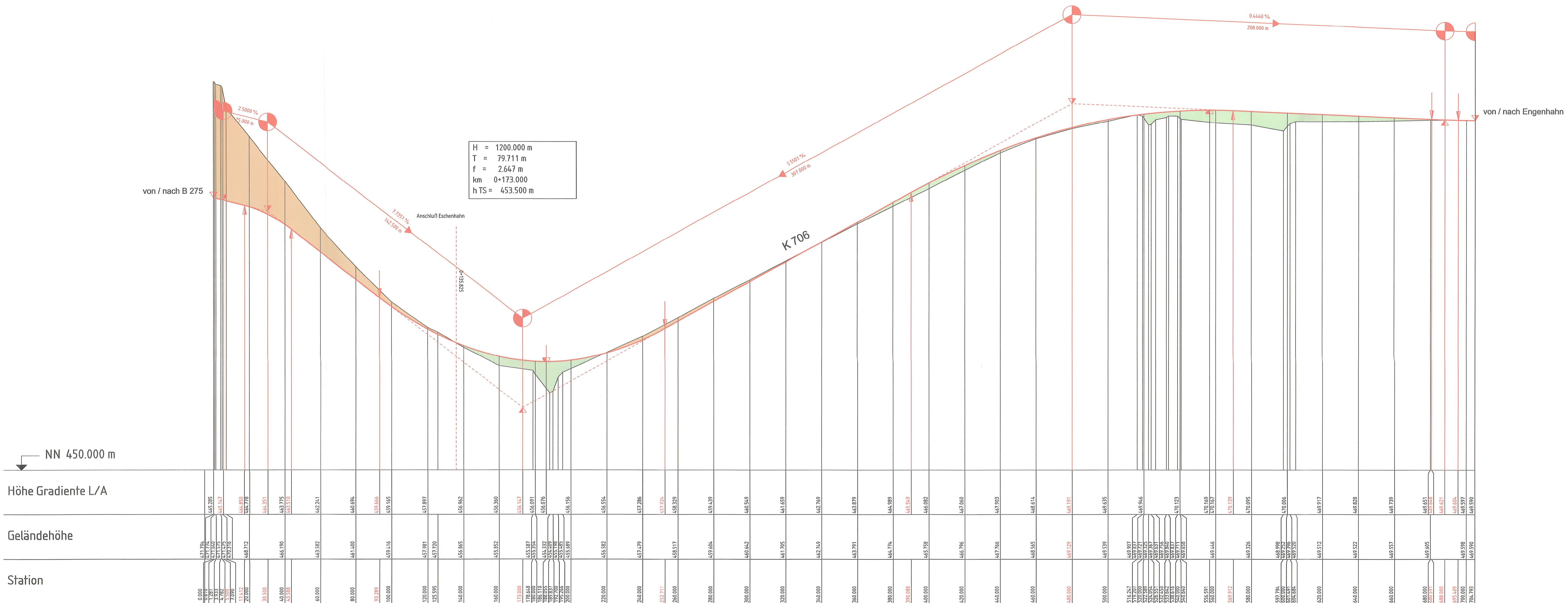
H = 3000.000 m
 T = 89.912 m
 f = 1.347 m
 km 0+480.000
 h TS = 470.539 m

H = 5000.000 m
 T = 7.409 m
 f = 0.005 m
 km 0+688.000
 h TS = 469.615 m

H = 1200.000 m
 T = 79.711 m
 f = 2.647 m
 km 0+173.000
 h TS = 453.500 m

Zeichenerklärung

- Gradientenhochpunkt
 - Gradiententiefpunkt
 - Ausrundungsbeg. Kuppe / Ausrundungsende Wanne
 - Damm
 - Einschnitt
 - Fahrbahn mit Überhoffahrbahnen (ÜFS) bzw. Zusatzfahrbahnen (ZFS)
- Neigungsbruchpunkt mit Angabe von:
 Ausrundungshalbmesser, Tangentenlänge, Stichthöhe, Bau-km, Höhe Tangentenschnittpunkt, Längsneigung und Abstand zum nächsten Neigungsbruchpunkt
- H = 15.000 m
 T = 362.155 m
 f = 4.372 m
 km 0+001.335
 h TS = 415.868 m
- 1.500%
 1 531.000 m
- 0.700%
 725.000 m



Planfestgestellte Unterlage
 Nr. 6 Bl. 5
 zum
Planfeststellungsbeschluss
 vom 06.03.2013
 Gz. V 0518-08/2118003
 Wiesbaden, den 24.03.2014
 Hessisches Ministerium
 für Wirtschaft, Energie, Verkehr,
 Wohnen und ländlichen Raum
 Abt. VI
 im Auftrag
 Regierungsberrat



Gradiente Achse 110

Nr.:	Art der Änderung:	Datum:	Zeichen:
------	-------------------	--------	----------

FESTSTELLUNGSENTWURF

Hessen Mobil Straßen- und Verkehrsmanagement Standort Wiesbaden	HESSEN	Unterlage Nr.: 6 Blatt Nr.: 5 Hessen ID: 03488
Datum: Aug. 2013 gezeichnet: Aug. 2013 geprüft: Aug. 2013	Zeichen: PL 9.2 Ko PL 9.2 Ko PL 9.2	

B275 OU Idstein Eschenhahn	
Straße: B 275 Beginn: zw. NK 5815063 u.NK 5815043 km 1+222 Ende: zw. NK 5815035 u.NK 5716055 km 0+880	
Aufgestellt: Wiesbaden, im Oktober 2009 Amt für Straßen- und Verkehrswesen <i>unverändert gültig</i> 03/2023 gez. Richter (Baudirektor)	Geprüft: Wiesbaden, den 19. April 2010 Hess. Landesamt für Straßen- und Verkehrswesen I.A. gez. Bastluck
Genehmigt: Bonn, den 22.09.2010 Bundesministerium für Verkehr, Bau und Stadtentwicklung Abteilung Straßenbau, Straßenverkehr I.A. gez. Rühmkorf	Genehmigt: Wiesbaden, den 23. Nov. 2010 Hess. Landesamt für Straßen- und Verkehrswesen gez. Roßbach