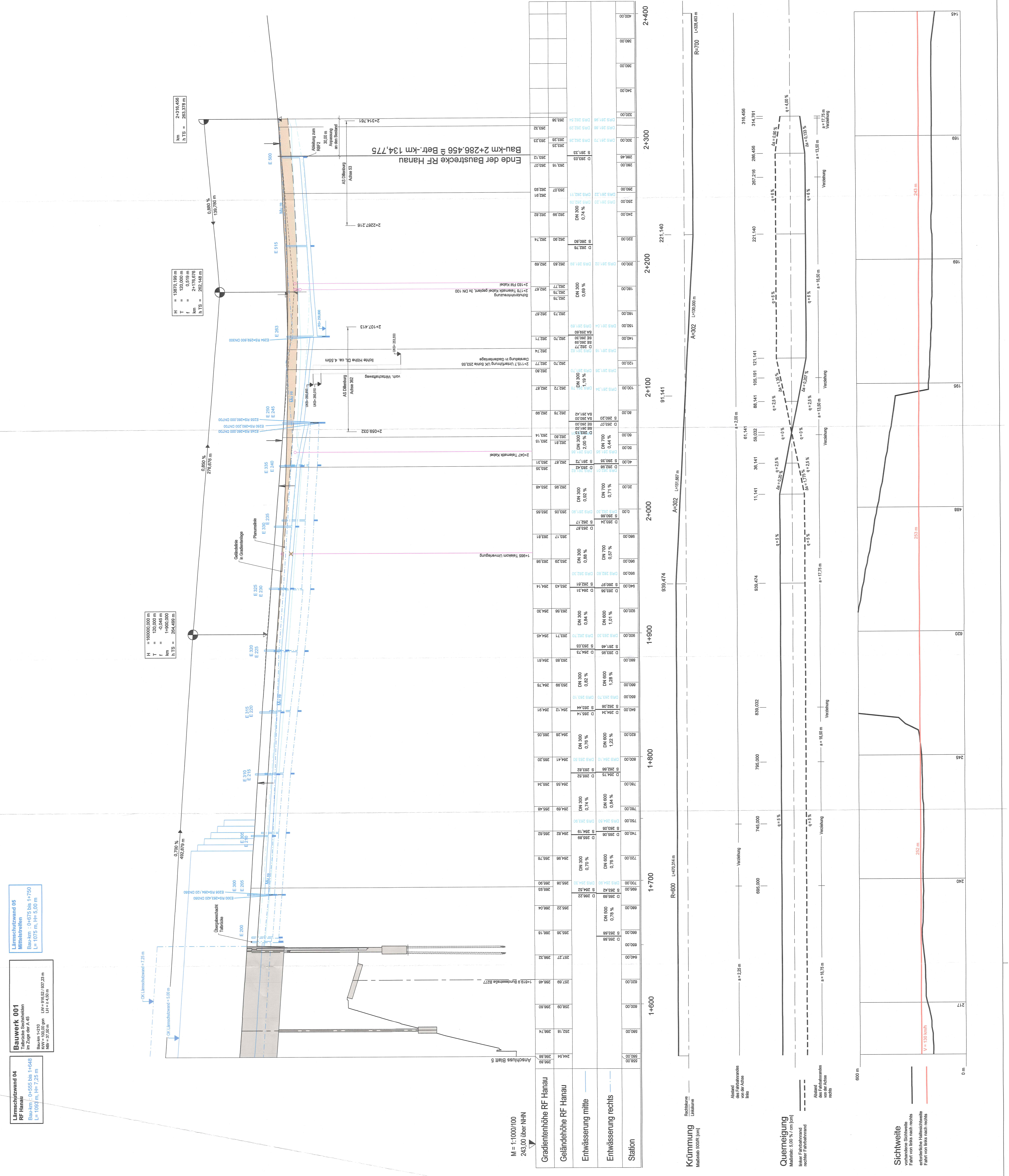


Lärmschutzwand 04
 RF Hanau
 Bau-km: 0+556 bis 1+648
 L = 1093 m, H = 7,25 m

Bauwerk 001
 Tabrücke Sechshelden
 Bau-km: 0+675 bis 1+750
 L = 1075 m, H = 5,00 m

Lärmschutzwand 05
 Mittelstreifen
 Bau-km: 0+675 bis 1+750
 L = 1075 m, H = 5,00 m

Lärmschutzwand 06
 Bau-km: 0+675 bis 1+750
 L = 1075 m, H = 5,00 m



M = 1:1000/100
 243,00 über NNH

| Station | Entwässerung links | Entwässerung mitte | Entwässerung rechts |
|---------|--------------------|--------------------|---------------------|
| 0+000 | DN 300 0,84 % | DN 300 0,84 % | DN 300 0,84 % |
| 100 | DN 300 0,84 % | DN 300 0,84 % | DN 300 0,84 % |
| 200 | DN 300 0,84 % | DN 300 0,84 % | DN 300 0,84 % |
| 300 | DN 300 0,84 % | DN 300 0,84 % | DN 300 0,84 % |
| 400 | DN 300 0,84 % | DN 300 0,84 % | DN 300 0,84 % |
| 500 | DN 300 0,84 % | DN 300 0,84 % | DN 300 0,84 % |
| 600 | DN 300 0,84 % | DN 300 0,84 % | DN 300 0,84 % |
| 700 | DN 300 0,84 % | DN 300 0,84 % | DN 300 0,84 % |
| 800 | DN 300 0,84 % | DN 300 0,84 % | DN 300 0,84 % |
| 900 | DN 300 0,84 % | DN 300 0,84 % | DN 300 0,84 % |
| 1000 | DN 300 0,84 % | DN 300 0,84 % | DN 300 0,84 % |
| 1100 | DN 300 0,84 % | DN 300 0,84 % | DN 300 0,84 % |
| 1200 | DN 300 0,84 % | DN 300 0,84 % | DN 300 0,84 % |
| 1300 | DN 300 0,84 % | DN 300 0,84 % | DN 300 0,84 % |
| 1400 | DN 300 0,84 % | DN 300 0,84 % | DN 300 0,84 % |
| 1500 | DN 300 0,84 % | DN 300 0,84 % | DN 300 0,84 % |
| 1600 | DN 300 0,84 % | DN 300 0,84 % | DN 300 0,84 % |
| 1700 | DN 300 0,84 % | DN 300 0,84 % | DN 300 0,84 % |
| 1800 | DN 300 0,84 % | DN 300 0,84 % | DN 300 0,84 % |
| 1900 | DN 300 0,84 % | DN 300 0,84 % | DN 300 0,84 % |

Krümmung
 Maßstab 50000 (pm)
 Radius
 Linienart

Querneigung
 Maßstab 5,00 % (cm/cm)
 linker Fahrbahnrand
 rechter Fahrbahnrand

Sichtweite
 Entfernung
 Fahrtrichtung
 Fahrtrichtung

FESTSTELLUNGSENTWURF

2. Planänderung

Nr.: Art der Änderung: **NHN**
UTMS

Höhensystem: **NHN**
Legestatus: **UTMS**

Auftraggeber/Vertragspartner:
 Auftraggeber: **ARCADIS**
 Vertragspartner: **ARCADIS**

Die Autobahn Westfalen
 Niederrheinstraße 5, 50802 Hamm

A 45 Eisenbahn der Tabrücke Sechshelden
 StraÙe A 45
 Beginn: zsm. NK 5214.402 u. NK 5215.015 km B1152,000
 Ende: zsm. NK 5214.402 u. NK 5215.015 km B1152,000
 Maßstab: 1 : 1.000 / 100

Umriss Nr.: 6
Blatt Nr.: 60
Projekt-Nr.: A_12285

Umriss
 Nr. 6 Bl. 60
 Planfeststellungsbeschluss
 A 45 Eisenbahn der Tabrücke Sechshelden
 Westfalenstraße 5, 50802 Hamm
 Auftraggeber: **ARCADIS**
 Vertragspartner: **ARCADIS**