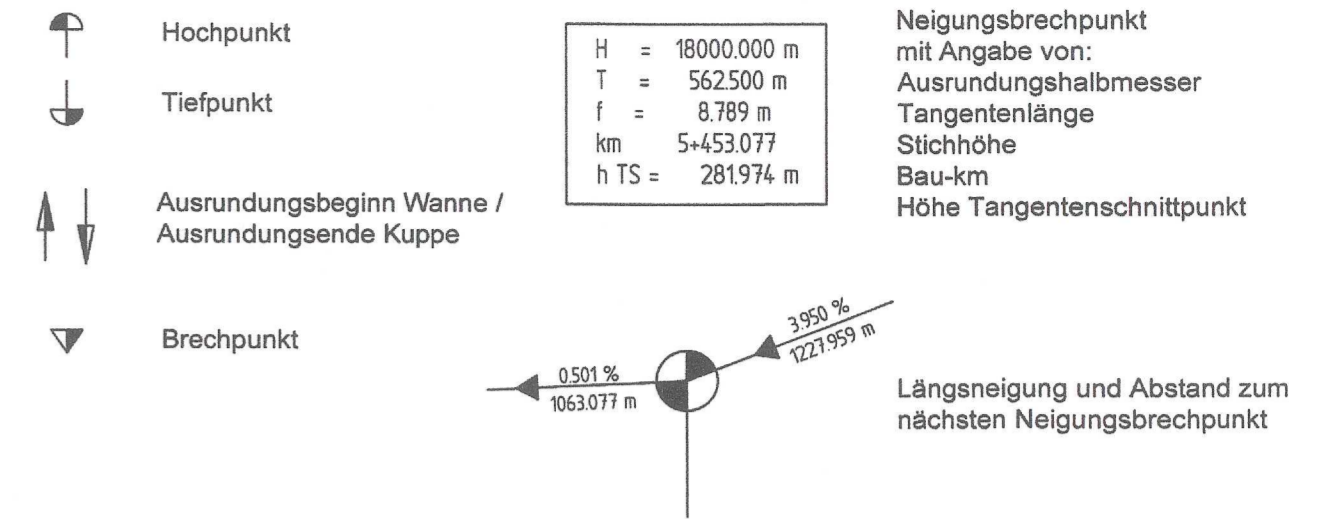
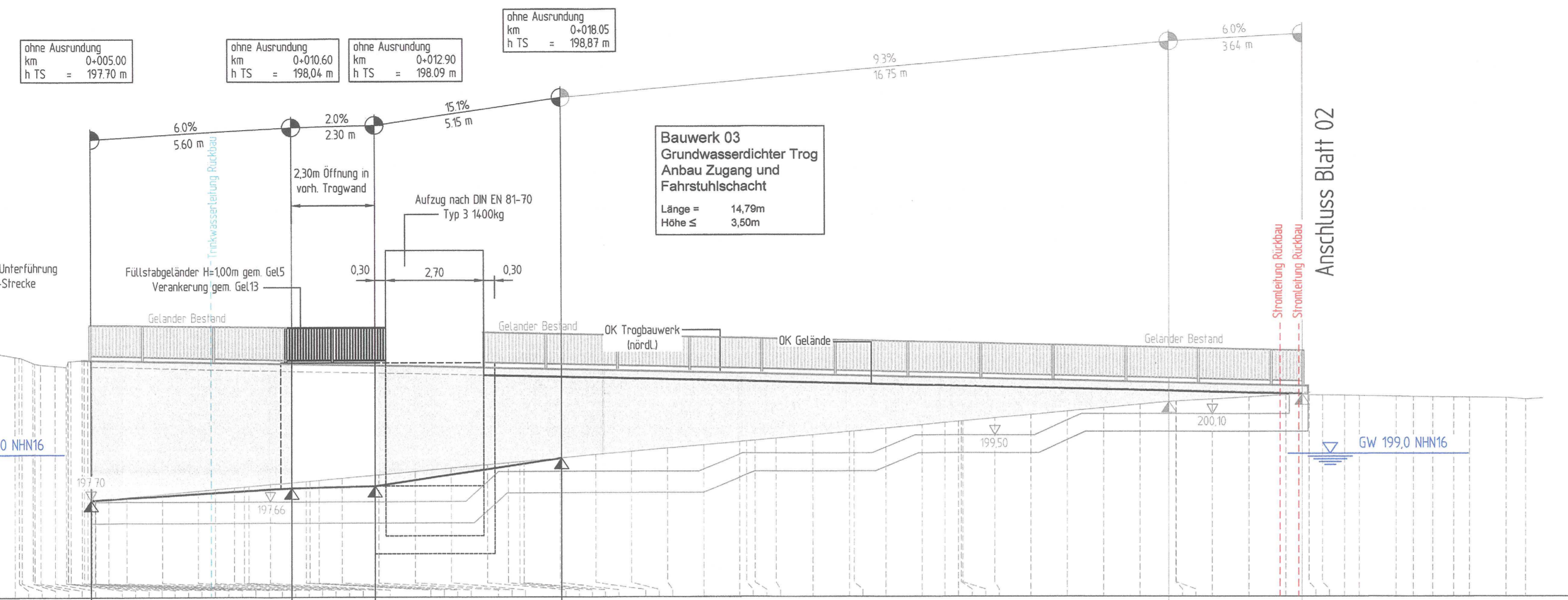


ZEICHENERKLÄRUNG



H = 18000.000 m
T = 562500 m
f = 8.789 m
km = 5+453.077
h TS = 281.974 m

Höhenplan Barrierefreie Rampe Ost
(Achse 370)



Bauwerk 03
Grundwasserdichter Trog
Anbau Zugang und
Fahrstuhlschacht
Länge = 14,79m
Höhe ≤ 3,50m

ohne Ausrundung
km 0+005.00
h TS = 197.70 m

ohne Ausrundung
km 0+010.60
h TS = 198.04 m

ohne Ausrundung
km 0+012.90
h TS = 198.09 m

ohne Ausrundung
km 0+018.05
h TS = 198.87 m

Rampe Ost	197.70	198.04	198.09	198.87	200.43	200.65
Station Rampe Ost	5.00	10.60	12.90	18.05	34.80	38.44
Rampe nördl. = OKG				201.21		200.65
Station Wand außen Aufzug		Anbindung an Wand vorh. Trogbauwerk	201.55	201.55		
Station Wand außen Aufzug		10.30		15.80		
Geländehöhe/ vorh. Rampe	201.999	202.046	201.995	201.925	201.900	201.892
Station Gelände/ vorh. Rampe	0.000	0.492	1.000	1.705	2.000	2.884
				3.079	3.383	3.435
				3.599	4.000	4.311
				4.356	4.366	4.441
				4.756	4.816	4.900
				5.092	5.094	5.111
				5.127	5.169	6.000
				6.000	7.000	8.000
				8.000	8.475	9.000
				9.277	9.777	9.777
				9.777	10.000	11.000
				11.000	11.007	11.807
				11.807	11.807	12.000
				12.000	13.000	14.000
				14.000	15.000	16.000
				16.000	16.570	16.888
				16.888	17.000	18.000
				18.000	19.000	20.000
				20.000	21.000	22.000
				22.000	23.000	23.201
				23.201	23.428	24.000
				24.000	25.000	26.000
				26.000	26.128	27.000
				27.000	28.000	28.630
				28.630	29.080	29.080
				29.080	29.120	30.000
				30.000	31.000	32.000
				32.000	33.000	34.000
				34.000	34.600	34.990
				34.990	35.000	36.000
				36.000	37.000	38.000
				38.000	38.412	38.630
				38.630	39.000	39.598
				39.598	40.000	41.000
				41.000	41.665	42.000
				42.000	42.577	43.000
				43.000	44.000	44.536
				44.536	45.000	45.000

Lagebezug: LS 489 (ETRS 89 - UTM32)
Höhenplan: HS 170 (DHHN 2016)

FESTSTELLUNGSENTWURF

Nr.	Art der Änderung	Datum	Zeichen

Entwurfsbearbeitung Battenberg & Koch GbR W. und S. Battenberg, T. Brechtel	Planungs- und Bauleitungsbüro VERKEHRS-, TIEF- UND WASSERBAU Neumarkt 11 36251 Bad Hersfeld Tel.: 06621 / 7984810 Fax: 06621 / 7984819	Datum	Zeichen
		bearbeitet: 04/2021	Künzel
		gezeichnet: 04/2021	Mehzel
		geprüft: 09/2021	<i>i.s. [Signature]</i>
		Rev.-Nr.: 0821018 / 4 / 6.4 / 1 / A	

DEGES Deutsche Einheit Fernstraßenplanungs- und -bau GmbH Zimmerstraße 54 10117 Berlin Telefon (030) 202 43 - 0 Telefax (030) 202 43 - 281 www.deges.de	Im Auftrag des Landes Hessen HESSEN 	Unterlage Nr.: 6.4 Blatt Nr.: 1 VKE: C 341
--	---	--

B 324 - Bad Hersfeld
UF Stadtstraße und DB "Peterstor"

Höhenplan Rampe Ost
Achse 370
Maßstab: 1: 100/100

Aufgestellt: 14. Okt. 2021
Berlin, den
DEGES Deutsche Einheit Fernstraßenplanungs- und -bau GmbH
Zimmerstraße 54, 10117 Berlin

[Signature]
(Name, Amtsbezeichnung)

Unterlage Nr. 6.4 Bl. 1
zum
Planfeststellungsbeschluss
vom 08.10.2024
Az. VI-061-k-06-2212#003
Wiesbaden, den 10.10.2024

Hessisches Ministerium
für Wirtschaft, Energie, Verkehr,
Wohnen und ländlichen Raum
Abt. VI
Im Auftrag

Baurat