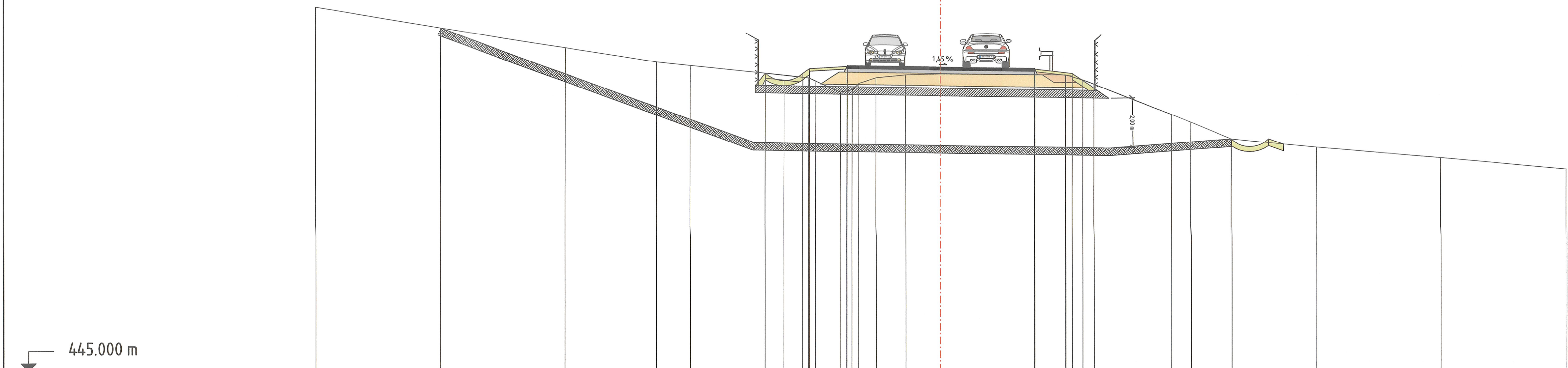


B 275

Achse ①
0+185



	Gelände															Planung																																											
	Höhe	Abstand	Höhe	Abstand	Höhe	Abstand	Höhe	Abstand	Höhe	Abstand	Höhe	Abstand	Höhe	Abstand	Höhe	Abstand	Höhe	Abstand	Höhe	Abstand	Höhe	Abstand																																					
	659.997	-25.000	658.767	-20.000	657.983	-15.000	657.416	-11.356	657.276	-10.000	656.962	-7.029	656.892	-6.279	656.662	-5.529	656.962	-2.250	657.167	-3.765	657.237	-3.750	657.207	-4.022	656.204	-3.557	656.298	-3.288	656.555	-2.577	656.783	-1.401	656.896	-0.000	656.910	3.750	657.155	2.766	657.127	4.980	656.893	5.250	656.949	5.676	656.691	6.131	656.528	9.221	655.302	10.000	654.993	11.614	654.322	15.000	653.997	20.000	653.578	25.000	653.174

Planfestgestellte Unterlage
Nr. 14.3 Bl. 2
zum
Planfeststellungsbeschluss
vom 06.03.2014
Gz. VI-061-k-06-2171#003
Wiesbaden, den 24.03.2014
Hessisches Ministerium
für Wirtschaft, Energie, Verkehr,
Wohnen und ländlichen Raum
Abt. VI
Im Auftrag
Regierungsberrat



Achse 1 0+185

Nr.:	Art der Änderung:	Datum:	Zeichen:
------	-------------------	--------	----------

FESTSTELLUNGSENTWURF

	Unterlage Nr.:	14.3
	Blatt Nr.:	2
	Hessen ID:	03488

B275 OU Idstein Eschenhahn Straße: B 275 Beginn: zw. NK 5815063 u.NK 5815043 km 0+630 Ende: zw. NK 5815035 u.NK 5715075 km 0+980	bearbeitet:	Aug. 2013	PL 9.2 Ke
	gezeichnet:	Aug. 2013	PL 9.2 Ke
	geprüft:	Aug. 2013	PL 9.2

Sonderquerschnitt
Maßstab: 1 : 100

Aufgestellt: Wiesbaden, im September 2011 Amt für Straßen- und Verkehrswesen <i>unverändert gültig</i> 03/2013 gez. Dr. Drews (Projektmanagerin)	Geprüft: Wiesbaden, den 20. Dezember 2011 Hess. Landesamt für Straßen- und Verkehrswesen i.A. gez. Bastuck
--	---

Gesehen: Bonn, den 12.10.2012 Bundesministerium für Verkehr, Bau und Stadtentwicklung Abteilung Straßenbau, Straßenverkehr i.A. gez. Rühmkorf	Genehmigt: Wiesbaden, den 02. Nov. 2012 Hess. Landesamt für Straßen- und Verkehrswesen gez. Eckhardt
--	---