

Bauwerk KB I C
Überführung der Seckbacher Landstraße
Brückenklasse 60/30

Bau-km 9+828.01 A 661
Bau-km 0+244.65 Achse 79
L = 58.00 m
LH = 4.77 m
KH = 1.60 m
BzG = 13.50 - 22.20 m

Bauwerk KB I D
Überführung der Berger Straße
Brückenklasse 12/12

Bau-km 9+900.00 A 661
Bau-km 0+082.00 Berger Straße
KrW = 100.00 gon
L = 33.00 m
LH = 5.14 m
KH = 1.40 m
BzG = 4.50 m

Bauwerk KB I A
Plattform über östliche Richtungsfahrbahn
der A 661

Bau-km 9+815.00 - 10+040.00 A 661
L = 225.00 m
LH = 4.70 m
KH = 1.70 - 2.20 m

Bauwerk KB 240
Talbrücke Seckbach
Brückenklasse 60

Bau-km 10+215.00 - 10+480.00 A 661
L = 265.00 m
KH = 1.85 m
BzG = 22.20 m

Bauwerk 44-4-KR (AD Erlenbruch)
Nachrichtlich: Über-/Unterführung A 661 (oben)
Rampe 44 und Betriebsweg (unten)

Bau-km 10+998.13 A 661
Bau-km 0+364.83 Rampe 44
KrW = 71.243 gon
LW 16.11 und 7.63 m
LH 4.50 m
KH = ca.1.20 m
BzG = 33.00 m
MLC = 50/50-100

Bauwerk 46-4-KR (AD Erlenbruch)
Nachrichtlich: Über-/Unterführung
Rampe 44 und Betriebsweg (unten)
Rampe 46 (unten)

Bau-km 0+381.58 Rampe 44
Bau-km 0+338.10 Rampe 46
KrW = 85.910 gon
LW 14.50 m
LH 4.50 m
KH = ca.1.50 m
MLC = 50/50-100

LA 12
Lärmschutzanlage links
parallel Friedberger Landstraße im Bereich Festeburgsiedlung
Lärmschutzwand gerade
L = 125.90 m, Höhe = 10.00 m
ab Oberkante Sockelplatte, beidseitig hochabsorbierend

LA 11
Lärmschutzanlage links
nach Rückbau des vorh. Lärmschutzwalles
Lärmschutzwand gerade
L = 87.30 m, Höhe = 10.00 m
ab Oberkante Sockelplatte, beidseitig hochabsorbierend

LA 09
Lärmschutzanlage rechts
Lärmschutzwand gerade
von Bau-km 9+425.000 - 9+800.000 (Achse A 661)
L = 375.00 m, Höhe = 8.00 m
ab Oberkante Sockelplatte, fahrbahnseitig hochabsorbierend

LA 01a
Erweiterte Lärmschutzwand rechts
Lärmschutzwand gerade
von Bau-km 9+810.00 - 10+120.00 (Achse A 661)
L = 310.00 m, Höhe = 8.00 m
ab Oberkante Sockelplatte, fahrbahnseitig hochabsorbierend

LA 01b
Erweiterte Lärmschutzwand rechts
Lärmschutzwand einseitig gebogen
von Bau-km 10+120.00 - 10+505.00 (Achse A 661)
L = 385.00 m, Höhe = 6.50 m
ab Oberkante Kappensockel,
fahrbahnseitig bis 4 m hochabsorbierend

LA 07c
Erhöhung der bestehenden Lärmschutzwand auf TB Erlenbruch
von Bau-km 11+350.00 - 11+573.00 (Achse A 661)
L = 213.00 m, Höhe = 4.0m
ab Oberkante Sockelplatte, fahrbahnseitig absorbierend

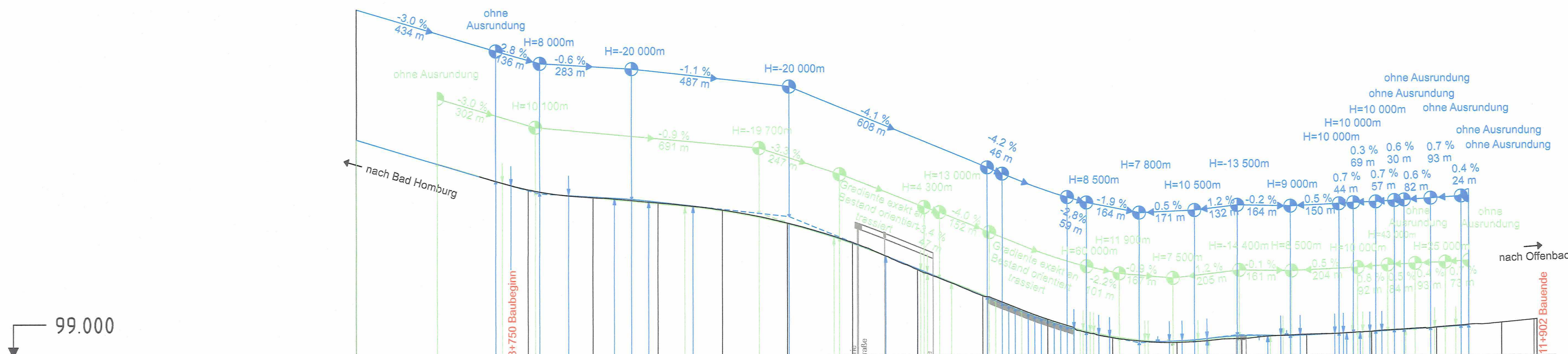
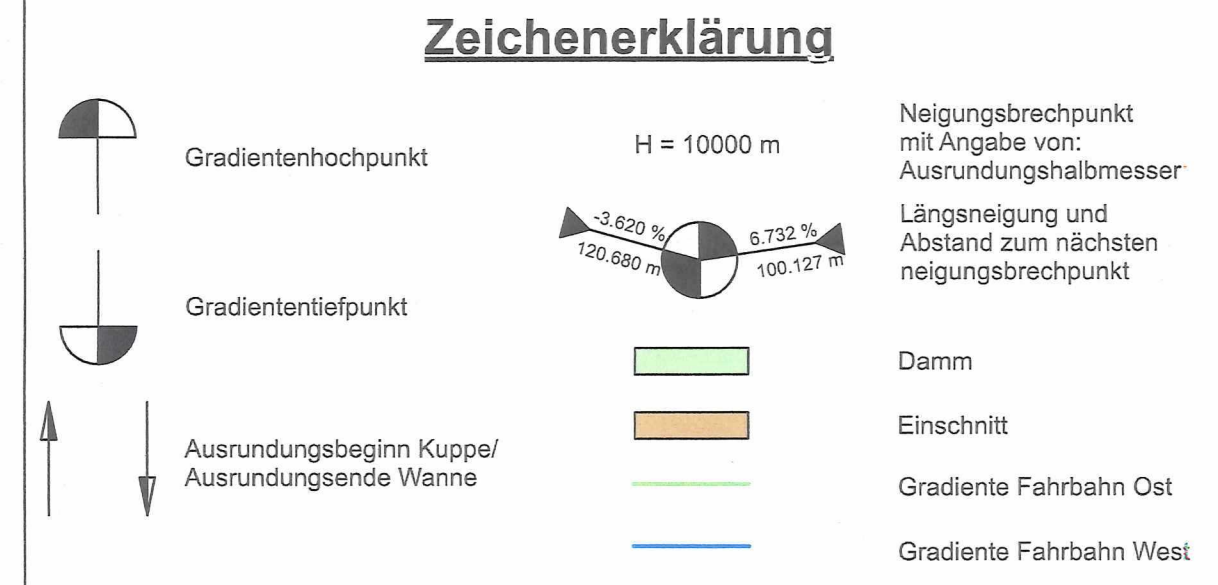
Anschluss an Rampe 43
Bau-km 11+220 - 11+264
L = 64 m, Höhe = 6.0 m

LA 07d
Erhöhung der bestehenden Lärmschutzwand auf TB Erlenbruch
von Bau-km 11+573.00 - 11+694.00 (Achse A 661)
L = 121.00 m, Höhe = 6.0m
ab Oberkante Sockelplatte, fahrbahnseitig absorbierend

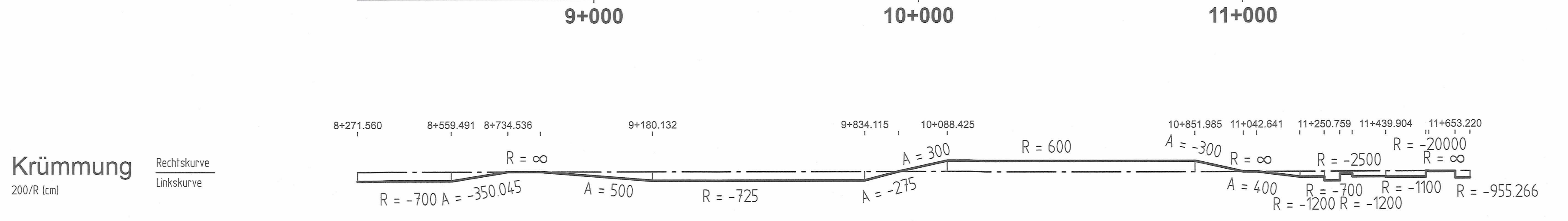
LA 07d
Erweiterte Lärmschutzwand links
Lärmschutzwand gerade
von Bau-km 11+694.00 - 11+902.00 (Achse A 661)
L = 208.00 m, Höhe = 6.0m
ab Oberkante Sockelplatte, fahrbahnseitig absorbierend

LA 10
Lärmschutzanlage rechts
Lärmschutzwand gerade
von Bau-km 0+100 (Achse Rampe) - 9+425.000 (Achse A 661)
L = 590.00 m, Höhe = 10.00 m
ab Oberkante Sockelplatte, fahrbahnseitig hochabsorbierend

LA 02
Erweiterte Lärmschutzwand Mitte
Lärmschutzwand mit einer Auskrugung West
von Bau-km 10+052.000 - 10+508.00 (Achse A 661)
L = 456.00 m, Höhe = 6.50 m
ab Oberkante Kappensockel, beidseitig absorbierend



Höhe Gradiente Fahrbahn Ost	165.667	159.698	153.728	149.026	147.666	145.670	142.756	137.676	130.994	122.827	114.606	107.490	103.644	103.340	104.010	105.196	105.244	105.074	105.605	106.682	107.985
Höhe Gradiente Fahrbahn West																					
Geländehöhe			150.344	147.867	146.204	143.974	139.975	133.892	125.490	117.426	110.217	104.518	103.036	104.228	105.489	106.277	107.526	109.031	110.029		



Nr.:	Art der Änderung:	Datum:	Zeichen:
------	-------------------	--------	----------

PLANÄNDERUNG

Hessen Mobil
Straßen- und Verkehrsmanagement

HESSEN

Unterlage Nr.: 04
Blatt Nr.: 1
Hessen ID: 23021

A 661, Ostumgehung Frankfurt am Main
Endausbau der A 661 zwischen
AS Friedberger Landstraße und AS Frankfurt a. M. - Ost
mit Direktrampe, Verflechtungstreifen,
Aufhebung Alleenspange und erweiterter Lärmschutz
Bau-km 8+750 bis Bau-km 11+902

Straße: A 661 Ostumgehung
Beginn: zw. NK 5818 119 u.NK 5818 126 Str.km 315,050
Ende: zw. NK 5818 119 u.NK 5818 126 Str.km 318,202

Übersichtshöhenplan
Bau-km 8+750 - 11+902
Maßstab: 1 : 10.000/1.000

Aufgestellt:
Fulda, den 30.06.2020
Hessen Mobil
- Dezernat Planung Osthessen-

I.A. gez. Hilmar Heuser
Dezernent

Planfestgestellte Unterlage
Nr. 4 Bl.1
zum
Planfeststellungsbeschluss
vom 17.10.2023 Gz. 061-K-04#1.024h
Wiesbaden, den 19.10.2023

Hessisches Ministerium
für Wirtschaft, Energie, Verkehr
und Wohnen
Abt. VI
zum Auftrag
Ministerialrat